

Martha-Maria

Digital Kommunikation im Web 2.0



MARTHA
MARIA

Unternehmen
Menschlichkeit

Der Internetauftritt mehr als Imagepflege

- Internet als Kommunikationselement
- Mehr als 90% der Bürger sind online
- Kommunikation verlagert sich digital
- Digitale Zukunft im Gesundheitswesen
 - Der Teledoktor
 - Der digitale Krankenschein
 - Das Digitale Rezept
 - ...



MARTHA
MARIA

Unternehmen
Menschlichkeit

Webauftritt 2020

Martha-Maria.de

- Grundstein digitaler Kommunikationswege
- Transparenz gegenüber Dritten
- Darstellung der Alleinstellungsmerkmale
 - Unternehmen Menschlichkeit
 - Christliche Grundsätze
- Vertrauensbasis erschaffen
 - Durch offene Kommunikation
 - Durch Persona bezogene Ansprache



MARTHA
MARIA

Unternehmen
Menschlichkeit


Bisheriger Internetauftritt



MARTHA MARIA
Unternehmen
Menschlichkeit

[Startseite](#)
[Diakoniewerk Martha-Maria](#)
[Kontakt](#)
[Karriere](#)

Suche:
[FINDEN](#)



Unternehmen Menschlichkeit

[Aktuelles](#) | [Termine](#) | [Karriere](#) | [Presse](#)

- > Diakonissen
- > Geschichte und Logo
- > Martha und Maria
- > Leitbild
- > Unsere Gesellschaften
- > Unsere Einrichtungen
- > Beteiligungen
- > Geschäftsführender Vorstand
- > Verwaltungsrat und Aufsichtsräte
- > Martha-Maria-Stiftung
- > Martha-Maria 2020
- > Seelsorge
- > Martha-Maria Meine Idee
- > Kindertagesstätten
- > Diakonisches Jahr / FSJ
- > Zentrale Dienste
- > Links
- > "MM Die Zeitung": Ausgabe Sommer 2019

Karriere bei Martha-Maria

>>>

Unsere Krankenhäuser


- > Krankenhaus Halle-Dölau > MVZ
- > Krankenhaus München
- > Krankenhaus Nürnberg > MVZ

Unsere Senioreneinrichtungen


- > Ambulanter Pflegedienst Halle
- > Seniorenzentrum Eckental
- > Seniorenzentrum Lichtenstein-Honau
- > Seniorenzentrum München
- > Seniorenzentrum Nagold
- > Seniorenzentrum Nürnberg
- > Seniorenzentrum Stuttgart
- > Seniorenzentrum Wüstenrot

Gesundheitspark Hohenfreudenstadt


- > Klinik Hohenfreudenstadt
- > Hotel Teuchelwald

 [Zimmer buchen](#)


Martha-Maria-Hotel Hohenschwangau

 [Zimmer buchen](#)

Gästezimmer Nürnberg

 [Zimmer buchen](#)

Einrichtungen im Überblick



Großansicht: Auf die Grafik klicken

Online-Spende

Online kaufen und helfen

Neues aus dem Diakoniewerk | Termine >

1 2 3

Krankenhaus Martha-Maria München

Fine Ära geht zu Ende – Neuer Chefarzt der

Organigramm (PDF 31 KB)

Martha-Maria

Internetauftritt seit 2008

- Sehr auf eigener Darstellung bezogen
- Keine „Ansprache“ der Besucher
- Mittlerweile sehr veraltet
 - Layout der Seiten entspricht nicht mehr den Erwartungen der Seitenbesucher
 - Programmierung nicht mehr dem heutigen Standard entsprechend
 - Keine aktuelle Optimierung für Suchseiten möglich
 - Mittlerweile sehr „verbastelt“ und unübersichtlich
 - Viele fehlerhafte Seiten
 - Sehr umständliche Pflege für die Redakteure



MARTHA
MARIA

Unternehmen
Menschlichkeit

Erwartungen von Internetnutzern

- Klare übersichtliche Seiten
- Logische einfache Navigationsstruktur
- Responsive Design (Mobil-Ansichten)
- Klare und verständliche Inhalte
- Schnelle Führung zu „seiner“ Thematik
- Er muss sich angesprochen fühlen
- Inhalte sollten ein Nutzen haben
 - Information
 - Hilfestellung
 - Problemlösung



MARTHA
MARIA

Unternehmen
Menschlichkeit

Erwartungen der Redakteure

- Einfache Bedienbarkeit
- Logische Werkzeuge
- Nichts Überflüssiges
- Verständliche Struktur
- Einheitliche Dokumentenablage
- Klarer Gestaltungsrahmen
- Hilfe und Dokumentationen



MARTHA
MARIA

Unternehmen
Menschlichkeit

Das neue Frontend



Wir betreuen Sie ganzheitlich

Vor, während und nach Ihrem Aufenthalt: Wir haben für Sie zusammengestellt, wie Sie sich auf die Behandlung im Martha-Maria Krankenhaus Nürnberg vorbereiten können, was Sie in unserem Haus erwartet und wie wir Sie nach dem Aufenthalt unterstützen.

Anmeldung & Vorbereitung

Wer kann mich in die Klinik einweisen? Welche Voruntersuchungen sind nötig?

[Mehr erfahren >](#)

Ihr Klinikaufenthalt

Wie ist der Tagesablauf in der Klinik? Wie werde ich auf eine OP vorbereitet?

[Mehr erfahren >](#)

Entlassung & Nachsorge

Was passiert nach dem Klinikaufenthalt? Was muss ich in Zukunft beachten?

[Mehr erfahren >](#)

Das Konzept

Layout und Struktur

- Jedes Krankenhaus / Seniorenzentrum hat eine eigene Startseite
- Fix vorgegebene Elemente
 - Kopf und Fuß der Seite
 - Erste Navigationsebene
 - Diverse Module
 - Die Bühne (Startelement)
 - News und Termine
 - Karriere



MARTHA
MARIA

Unternehmen
Menschlichkeit

Header – Kopfbereich



Christliche Akademie für
Pflegeberufe Halle a. d. Saale



Behandlungsangebot

Fachbereiche

Für Patienten & Angehörige

Karriere

Kontakt & Anreise

Das Krankenhaus

Zwischen dem Kopfbereich und dem Fußbereich
kann der Inhalt weitgehendst frei gestaltet werden



Unterstützung gesucht

Unterstützen Sie die **Martha-Maria Stiftung**

[Jetzt spenden](#)

[Projekte kennenlernen >](#)



**MARTHA
MARIA**
Unternehmen
Menschlichkeit

**Diakoniewerk Martha-
Maria**

Kurze Beschreibung des
Diakoniewerks. Lorem ipsum
dolor sit amet, consectetur
adipiscing elit. Aenean
commodo ligula eget dolor.

[Mehr erfahren >](#)

Krankenhaus Nürnberg

Stadenstraße 58
90491 Nürnberg

Tel.: 0911 959 0
Fax.: 0911 959 0

[Nachricht senden >](#)

Wichtige Links

[Karriere bei Martha-Maria >](#)

[Behandlungsangebot >](#)

[Ihr Klinikaufenthalt >](#)



© 2019 Diakoniewerk Martha-Maria e.V.



[Presse](#)

[Impressum](#)

[Datenschutz](#)

Main – Inhaltsbereich

- Seiten mit vorgegebenen Elementen
 - Startseiten
 - Klinikseiten
 - Themenseiten
 - Zentrumsseiten
- Vorgegebene Elemente (Beispiele)
 - Bühne (Einstiegsbereich)
 - Anfahrtskarte
 - News / Veranstaltungen



MARTHA
MARIA

Unternehmen
Menschlichkeit

Die redaktionelle Vorarbeit



MARTHA
MARIA

Unternehmen
Menschlichkeit

Grundgedanken

- Patienten besser ansprechen
- Die Seiten für Besucher interessant machen
- Verbesserte optische Darstellung
- Was muss dafür vorbereitet werden
 - Vorhandene Inhalte überarbeiten
 - Neue Inhalte generieren
 - Inhalte verschlagworten



MARTHA
MARIA

Unternehmen
Menschlichkeit

Aus alt mach neu

- Überfliegen
 - Was habe ich hier vor mir (allgemeine Informationen, Fachinformationen, Beschreibung ...) ?
 - Wie gefällt mir dieser Text und warum?
 - Muss das hier stehen?
 - Habe ich diese Informationen auch an anderer Stelle gesehen (Broschüre, Flyer, Facebook ...)?



MARTHA
MARIA

Unternehmen
Menschlichkeit

Aus alt mach neu

- Text laut lesen
 - Liest sich der Text flüssig?
 - Wo stolpere ich und warum?
 - Wann habe ich keine Lust mehr und warum?
- Prüfen
 - Braucht es diesen Text? Warum?
 - Kann er auch an anderer Stelle stehen?
 - Was soll dieser Text sagen?
 - An wen richtet er sich?



MARTHA
MARIA

Unternehmen
Menschlichkeit

Aus alt mach neu

- Besser machen
 - Zuerst ein emotionales Foto: Bilder sagen mehr als 1000 Worte
- Emotionaler Textanfang, der ergreift.
 - Danach Wechsel von Informationen und emotionalen Aussagen. Sinnvoll in kurzen Absätzen gegliedert, mit Hyperlinks und Verweisen „Mehr erfahren“:

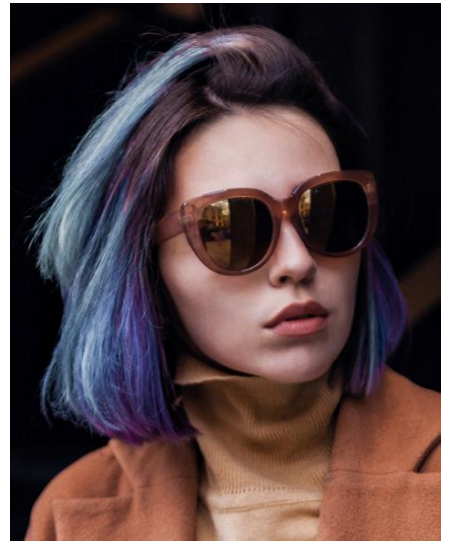


MARTHA
MARIA

Unternehmen
Menschlichkeit

Unsere Besucher sind vielfältig z.B. Potentielle Mitarbeiter/in

- Mia Schaller (35 Jahre)
- Altenpflegerin aus Nürnberg (in WG)
- neugierig, fröhlich, kreativ, manchmal recht unsicher
- Mag Musik, Festivals Klamotten, Freizeit, Konzerte,
- Bildungsabschluss: Mittlerer Abschluss
- Lebensziele, Spaß am Leben, eigenes Kosmetikstudio
- Bedürfnisse: Soziale Kontakte
- Soziale Lage: kommt mit ihrem Geld gerade so hin
- Gesundheitsbewusstsein, raucht
- Informationskanäle sind Internet, YouTube
- Social Media, Twitter, Instagram, YouTube



MARTHA
MARIA

Unternehmen
Menschlichkeit

Unsere Besucher sind vielfältig

z.B. Patient

- Rainer Müller (50 Jahre) Ingenieur
- Depression / Krebs behandeln? Bewertung persönlicher Kontakt: Ansprechpartner mit Name und Bild Telefonnummer, Uhrzeit Rückrufangebot
- verheiratet, erwachsene Kinder
- zielstrebig, überlegend, nachdenklich
- Tanzen, Sport, lesen, Urlaub, Technik, Auto
- zur Zeit krank, braucht Hoffnung und Unterstützung, hilfesuchend
- Lebensziele: gesund in die Rente und das Leben genießen
- Bedürfnisse: Zuneigung, Hilfe, Aufklärung, ...
- Infokanäle, Soziale Lage etc.



MARTHA
MARIA

Unternehmen
Menschlichkeit

Weitere Personas

- Privatpatient/in
- Auszubildende
- Angehörige
- Bewohner / Senioren
- Hotelgäste
- Zuweisende Mediziner
- Kirchlich Engagierte und Ehrenamtliche
- Medienvertreter / Influencer



MARTHA
MARIA

Unternehmen
Menschlichkeit

Zusammenarbeit der Redaktion

- Wir haben einen gemeinsamen Ordner
- Redaktion
 - Administrativ
 - Krankenhäuser
 - Krankenhaus Halle-Dölau
 - Zentren und MVZ
 - Kliniken
 - ...
 - Krankenhaus München
 - Seniorenzentren



MARTHA
MARIA

Unternehmen
Menschlichkeit

Die alten Inhalte in OneNote

SZ - Nagold +

Durchsuchen (Strg+E)

Stationäre Pflege

Donnerstag, 10. Oktober 2019 08:01

Fertig	Datum	Redakteur	Textinhalt	Standorte / Kliniken / Fachbereiche	Content	Keywords
			<p>Bitte beachten Sie den Inhalt der Globalen Beschreibung</p> <p>In unserer Einrichtung arbeiten wir nach dem bedürfnisorientierten Pflegemodell von Monika Krohwinkel. Die pflegerische Versorgung gehört neben den hauswirtschaftlichen Dienstleistungen und der sozialen Betreuung zu den Kernbereichen einer professionellen Altenarbeit.</p> <p>Um eine qualitative stationäre Versorgung zu gewährleisten, werden in unserer Einrichtung alle Bewohnerinnen und Bewohner sämtlicher Pflegestufen im Sinne von § 43 Sozialgesetzbuch (SGB) XI betreut und nach den neuesten pflegewissenschaftlichen Erkenntnissen gepflegt. Das Seniorenzentrum Martha-Maria Nagold ist durch Abschluss eines Versorgungsvertrages gemäß § 72 SGB XI durch die Pflegekassen zur Erbringung vollstationärer Pflegeleistungen zugelassen.</p> <p>Wohnbereiche</p> <p>Der stationäre Pflegebereich erstreckt sich in unserer Einrichtung über insgesamt drei Wohnbereiche. Der beschützende Wohnbereich im Erdgeschoss wird in einer separaten Konzeption ausführlich erläutert und dargestellt. Die beiden Wohnbereiche im Ober- und Dachgeschoss sind dreigliedrig und identisch aufgebaut mit jeweils einer Wohnküche im Zentrum.</p> <p>Aus <https://www.martha-maria.de/seniorenzentrum-nagold/pflege-wohnen/stationaere-pflege.php></p>	<ul style="list-style-type: none"> - Seniorenzentrum Nagold - Angebot - Seniorenhilfe 	<ul style="list-style-type: none"> - Infotext - Allgemeintext 	<ul style="list-style-type: none"> - Pflege - Stationär - Lebensabend - Würdevoll - Beschäftigung

+ Seite hinzufügen

- Seniorenzentrum Martha-Mar
- Beratung & Betreuung
- Betreutes Wohnen
- Stationäre Pflege
- Geschichte
- Ansprechpartner
- Anfahrt
- Unser Haus im Bild
- Café
- Offener Mittagstisch
- Kultur Freizeitangebote
- Leistungen und Preise
- Häufige Fragen

- Fertig, Datum, Redakteur
- Inhalt
- Standorte, Kliniken, Fachbereiche
- Content
- Keywords



MARTHA
MARIA

Unternehmen
Menschlichkeit

Vorbereitung Taxonomie

- Das Feld Standorte, Kliniken, Fachbereiche
 - Wo und für wen ist der Inhalt zu sehen
- Das Feld Content
 - Allgemein, Fachtext, Info Text, etc.
- Das Feld Keywords
 - Begriffe für die Suchmaschine (Google, etc.)
 - Diese Begriffe sollten auch im Text vorkommen
 - Wie würden Sie suchen?



MARTHA
MARIA

Unternehmen
Menschlichkeit

Neue Inhalte generieren und abspeichern

- Ein Word Dokument generieren
 - Speichern Sie dieses Dokument im Redaktionsorder an dem Ordner, der der Seitenstruktur entspricht
- Text generieren
 - Achten Sie auf die Tipps und Beispiele
 - Überlegen Sie sich welches optische Element
 - Am besten sind Beiträge über 300 Zeichen
 - Vermerken Sie den Abschluss in OneNote



MARTHA
MARIA

Unternehmen
Menschlichkeit

Modularer Aufbau

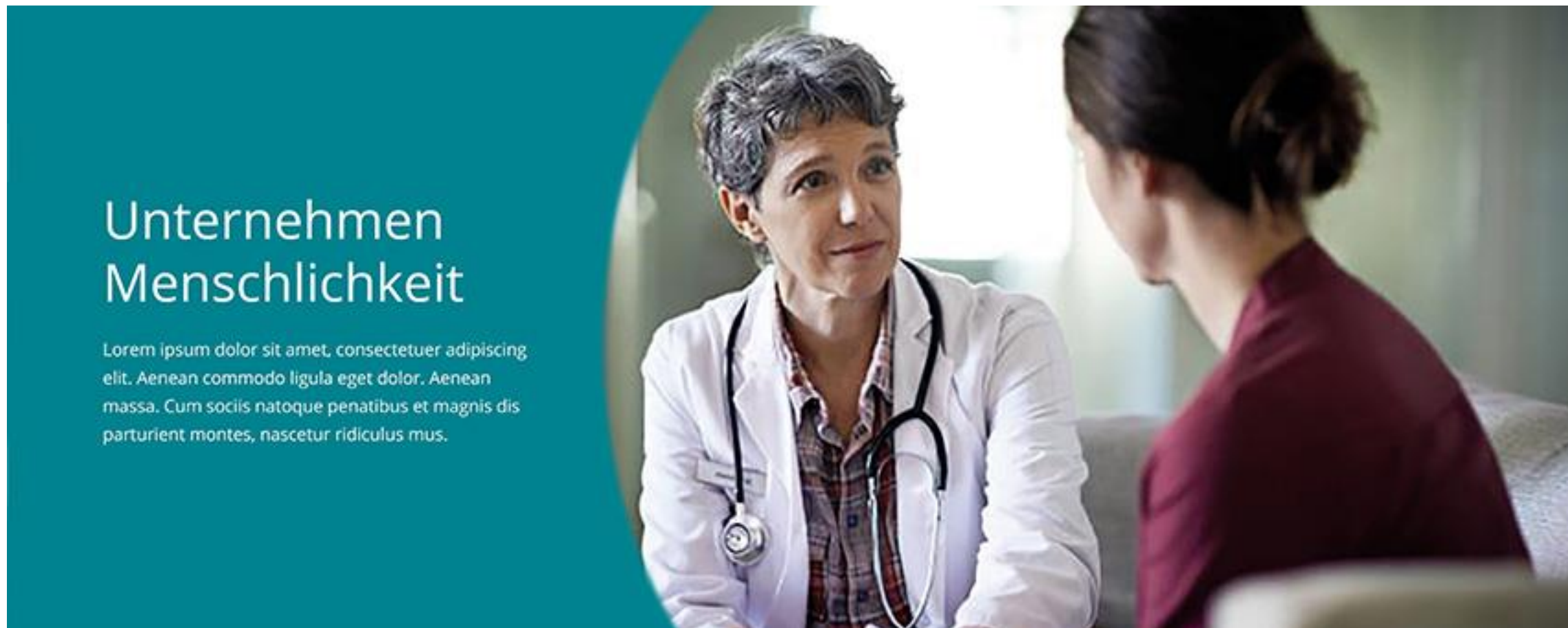
- Inhaltsbereich mit viel Gestaltungsfreiheit
- Individuelle Bedürfnisse werden bedient
- Gleiche Struktur durch festgelegte Navigation und einzelnen gesetzten Seiten
- Gemeinsame Nutzung von Inhalten (Global Content)
- Zentral Pflegbare Inhalte (Ansprechpartner)



MARTHA
MARIA

Unternehmen
Menschlichkeit

Modul Bühne Variante 1



Unternehmen Menschlichkeit

Lorem ipsum dolor sit amet, consectetur adipiscing elit. Aenean commodo ligula eget dolor. Aenean massa. Cum sociis natoque penatibus et magnis dis parturient montes, nascetur ridiculus mus.

- Die Bühne dient für den Einstieg auf die Webseite
- Ein emotionales Bild und eine kurze Beschreibung klären den Gast über das Thema der Seite auf.
- Machen Sie hier Ihren Gast Neugierig auf den Inhalt, damit er auf der Seite bleibt!
- Es gibt weitere Varianten dieser Bühne um den einzelnen Anforderungen gerecht werden zu können.



MARTHA
MARIA

Unternehmen
Menschlichkeit

Modul Bühne Variante 2



- Die zweite Variante der Bühne ist mit drei Link-Blöcken versehen.
- In diesen Link Blöcken kann mittels einem Icon und einem Text-Link auf wichtige Inhalte oder Seiten verwiesen werden.



MARTHA
MARIA

Unternehmen
Menschlichkeit

Modul Bühne Variante 3



- Die dritte Variante ist mit Filterfunktionen versehen.
- Hier kann Inhalt aufgrund der Taxonomie gefiltert werden.
- Der Besucher sieht den auf ihn zugeschnittenen und gewünschten Inhalt.



MARTHA
MARIA

Unternehmen
Menschlichkeit

Module in Typo3

- Bühne
- Formulare
- Lightbox
- Bild / Text / Media
- Text – Bild Varianten
- Text Teaser
- Slider Teaser
- Zitate
- Video
- Bildgalerie
- Map
- Tab
- Akkordeon
- Zielgruppen Akkordeon
- Tabelle
- Slider
- Ansprechpartner
- Downloads



MARTHA
MARIA

Unternehmen
Menschlichkeit

Modul Text

H1 Unternehmen Menschlichkeit

Copy Vor, während und nach Ihrem Aufenthalt: Wir haben für Sie zusammengestellt, wie Sie sich auf die Behandlung im Martha-Maria Krankenhaus Nürnberg vorbereiten können, was Sie in unserem Haus erwartet und wie wir Sie nach dem Aufenthalt unterstützen.

H2 Wir betreuen Sie ganzheitlich

Copy Vor, während und nach Ihrem Aufenthalt: Wir haben für Sie zusammengestellt, wie Sie sich auf die Behandlung im Martha-Maria Krankenhaus Nürnberg vorbereiten können, was Sie in unserem Haus erwartet und wie wir Sie nach dem Aufenthalt unterstützen.

H3 Anmeldung & Vorbereitung

Copy Vor, während und nach Ihrem Aufenthalt: Wir haben für Sie zusammengestellt, wie Sie sich auf die Behandlung im Martha-Maria Krankenhaus Nürnberg vorbereiten können, was Sie in unserem Haus erwartet und wie wir Sie nach dem Aufenthalt unterstützen.

H4 Geriatrische Rehabilitation: Audit erfolgreich bestanden

- Dieses Modul dient nur für reine Textblöcke.
- Überschriften gibt es in sechs unterschiedlichen Größen und Formatierungen
Die H1 (die größte Überschrift) darf pro Webseite nur einmalig vorkommen.
Sie beinhaltet auch die Keywords, nach denen in den Suchmaschinen als erstes gesucht wird.
- In der Regel wird innerhalb einer Seite mit H2 begonnen.
Es ist darauf zu achten, dass die Reihenfolge der Überschriften eingehalten wird.



MARTHA
MARIA

Unternehmen
Menschlichkeit

Wie fange ich an

– Beispiel Startseite

- Was hatten wir bisher
 - Inhalte der aktuellen Seite analysieren
- Was ist vorgegeben
 - Was muss wo auf die Seite
 - Die Bühne, Anfahrt, News, Termine...
 - Was will ich Ansprechen (Teasern)
- Wo finde ich Beispiele
 - Gibt es bereits Flyer oder Broschüren
 - Wie machen es andere Abteilungen / KH



MARTHA
MARIA

Unternehmen
Menschlichkeit

Global Content

- Globale Inhalte
 - Texte die Standort- bzw. Fachbereichsübergreifend gültig sind
 - Therapien, OP Verläufe, Krankheitsbilder etc.
 - Wahlleistungen, Bürokratische Abläufe
 - Berufsbeschreibungen
 - Informationen die auf mehreren Seiten sind
 - Ansprechpartner
 - Öffnungszeiten / Besuchszeiten
 - Anfahrtskarten



MARTHA
MARIA

Unternehmen
Menschlichkeit

Local Content

- Lokale Inhalte
 - Standortspezifische Inhalte
 - Besondere Therapieformen.
 - Erweiterte Angebote und Leistungen
 - Spezielle Qualifizierungen
 - Spezielle technische Einrichtungen
 - Örtliche Begebenheiten
 - Diese Informationen können oft als Ergänzung nach einem globalen Inhalt angefügt werden



MARTHA
MARIA

Unternehmen
Menschlichkeit

Überlegung zur Struktur und Inhalte gliedern

- Teasern
 - Kurz auf der Einstiegs- / Startseite „anreißen“
- Kurze Informationen
 - Ist Teasern sinnvoll?
 - Mit Bild aufwerten
 - Illustration, Diagramm etc.
 - Evtl. Link zu ähnlichem Thema
 - Text / Bild Module verwenden



MARTHA
MARIA

Unternehmen
Menschlichkeit

Überlegung zur Struktur und Inhalte gliedern

- Lange Texte
 - Mit Bildern auflockern
 - Evtl. Zitat mit einbinden
 - Absätze und Zwischentitel Nutzen
 - Evtl. Ansprechpartner / Autor benennen
 - Verlinkungen zu weiteren Informationen
 - Einzelne Blöcke in Themen splitten



MARTHA
MARIA

Unternehmen
Menschlichkeit

Überlegung zur Struktur und Inhalte gliedern

- Themenblöcke
 - Das Akkordeon Modul
 - Zwischentitel als Link zum öffnen des Inhalts
 - Das Tab Modul
 - Themen als einzelne Reiter anlegen
 - Sinnvoll bei 2 bis 4 Themenblöcken
 - Das Timeline Modul
 - Zeitliche Abläufe darstellen
 - Historischer Verlauf darstellen



MARTHA
MARIA

Unternehmen
Menschlichkeit

Prinzip Pralinschachtel



- Die Öffentlichkeitsarbeit bietet Ihnen die Pralinschachtel
 - Wir helfen Ihnen bei neuen Inhalten, bei der Gestaltung und Umsetzung
 - Wir sind für Fragen und Hilfestellungen immer für Sie da
- Die Pralinen setzen Sie in die Schachtel
 - Sie sind die Spezialisten und sorgen für die Sahnestückchen
 - Zeigen Sie Ihre fachlichen Qualifikationen
 - Binden Sie Kolleginnen und Kollegen in Ihre Gedanken mit ein. Sie sind nicht alleine.



MARTHA
MARIA

Unternehmen
Menschlichkeit

Digitale Kommunikation – Schulung

Sie finden diese Schulung
als PDF-Datei unter:

*Redaktion/Administrativ/Schulung/
Digitale Kommunikation.pdf*



MARTHA
MARIA

Unternehmen
Menschlichkeit

Vielen Dank für Ihre Aufmerksamkeit



MARTHA
MARIA

Unternehmen
Menschlichkeit