

Qualitätssicherung
medizinische Rehabilitation
der Gesetzlichen Krankenkassen

Bericht Teil II
Patientenbogen
Ergebnisqualität, Struktur- und Prozessqualität,
Patientenzufriedenheit, Qualitätssynopse
2019

Psychische und psychosomatische
Erkrankungen

1008862
Klinik Hohenfreudenstadt
Freudenstadt

Einrichtungen im Datenpool: 8
Datenbankstand: Dezember 2019
Berichtszeitraum 2018 - 2020
2019 - D18036-L115213-P54401

**BQS Institut für Qualität
und Patientensicherheit GmbH**

Vogelsanger Weg 80
D-40470 Düsseldorf
Telefon: +49 211 635 534-66
Telefax: +49 211 280 729-99
E-Mail: qs-reha@bqs-institut.de
Homepage: <http://www.bqs.de>

Im Auftrag von:

GKV-Spitzenverband

Reinhardtstr. 28
D-10117 Berlin
Telefon: +49 30 206 288-0
Telefax: +49 30 206 288-88
E-Mail: kontakt@gkv-spitzenverband.de
Homepage: <http://www.gkv-spitzenverband.de>
<http://www.qs-reha.de>

Inhaltsverzeichnis

	Seite	
I	Vorbemerkung	I.1
II	Untersuchung der Stichprobe	
II.1	Einleitung	II.1
II.2	Ergebnisse	II.1
1	QUALITÄTSSYNOPSE - ZUSAMMENFASSUNG DER ERGEBNISSE	
1.1	Einleitung	1.1
1.2	Ergebnisse	1.2
2	ERGEBNISQUALITÄT	
2.1	Einleitung	2.1
2.2	Übersicht Qualitätsunterdimensionen	2.2
2.3	Ergebnisse	
2.3.1	Psychische und somatoforme Beschwerden	2.4
2.3.2	Psychisches Wohlbefinden	2.5
2.3.3	Interaktionelle Schwierigkeiten	2.6
2.3.4	Selbstwirksamkeit	2.7
2.3.5	Aktivität und Partizipation	2.8
2.3.6	Summscore Reha-Status	2.9
2.3.7	Effektstärken der einzelnen Qualitätsunterdimensionen	2.10
3	PATIENTENZUFRIEDENHEIT	
3.1	Einleitung	3.1
3.2	Übersicht Qualitätsunterdimensionen	3.2
3.3	Ergebnisse	
3.3.1	Pflegerische Betreuung	3.4
3.3.2	Ärztliche Betreuung	3.5
3.3.3	Psychotherapeutische Betreuung	3.7
3.3.4	Klima	3.9
3.3.5	Schulungen, Vorträge und Beratungen	3.10
3.3.6	Behandlungen I: Behandlungen im engeren Sinne	3.11
3.3.7	Behandlungen II: Behandlungen im weiteren Sinne	3.12
3.3.8	Behandlungen III: Sport- und Bewegungstherapie, Krankengymnastik, Physikalische Anwendungen	3.13
3.3.9	Organisation	3.14
3.3.10	Entlassung und Vorbereitung auf die Zeit nach der Rehabilitation	3.15
3.3.11	Unterbringung	3.16
3.3.12	Dienstleistungen	3.17
3.3.13	Attraktivität und Empfehlungen	3.18
3.3.14	Summscore Zufriedenheit	3.19
3.3.15	Nicht risikoadjustierte Ergebnisse der einzelnen Qualitätsunterdimensionen	3.21
4	PROZESSQUALITÄT	
4.1	Einleitung	4.1
4.2	Ergebnisse	4.2
5	PATIENTENZUFRIEDENHEIT - DETAILÜBERSICHT ÜBER DIE BEANTWORTUNG DER EINZELNEN ITEMS	5.1
6	PROZESSQUALITÄT - DETAILÜBERSICHT ÜBER DIE BEANTWORTUNG DER EINZELNEN ITEMS	6.1

Leseanleitung: Eine ausführliche Leseanleitung wird separat zur Verfügung gestellt.

I Vorbemerkung

Der hier vorliegende Berichtsteil II ist der zweite Teil des Berichtswesens im QS-Reha®-Verfahren, dem Qualitätssicherungsverfahren der gesetzlichen Krankenkassen in der medizinischen Rehabilitation. Er enthält die Ergebnisse zur

- Ergebnisqualität,
- Patientenzufriedenheit,
- Prozessqualität und
- die zusammenfassende Qualitätssynopse.

Der separate Berichtsteil I enthält die Ergebnisse zur Strukturqualität und zu weiteren Aspekten der Prozessqualität. Der Berichtsteil II basiert auf den Daten, die mit dem Patientenbogen erhoben wurden. Er enthält eine Darstellung der Ergebnisse und kurze, aussagekräftige Erläuterungen. Eine ausführliche Beschreibung der jeweils eingesetzten Methoden und Verfahren findet sich im Methodenhandbuch des QS-Reha®-Verfahrens (Download über www.qs-reha.de) sowie in der separat zur Verfügung gestellten Leseanleitung. Dort werden auch statistische Kennzahlen beschrieben sowie ausführliche Interpretationshilfen zur Verfügung gestellt.

Vor der Darstellung der Resultate in den Qualitätsdimensionen Ergebnisqualität, Patientenzufriedenheit und Prozessqualität sowie der Qualitätssynopse werden die Merkmale der Stichprobe untersucht.

Die Qualitätssynopse, in der die Ergebnisse aus Berichtsteil I und dem hier vorliegenden Berichtsteil II zusammenfassend dargestellt werden, finden Sie in Kapitel 1.

Die Resultate in den Qualitätsdimensionen der Ergebnisqualität, Patientenzufriedenheit und Prozessqualität werden zunächst in Form von Übersichten dargestellt. Bei der Ergebnisqualität und Patientenzufriedenheit erfolgt dies durch Grafiken (Box-and-Whisker-Plots und z-standardisierte Einrichtungsergebnisse) in den Abschnitten 2.2 und 3.2, bei der Prozessqualität durch eine zusammenfassende Tabelle mit den Erfüllungsgraden der prozessbezogenen Items in Abschnitt 4.2. Dies ermöglicht es, die Ergebnisse Ihrer Einrichtung („Indexeinrichtung“) im Vergleich zu den Referenzeinrichtungen des gleichen Indikationsbereichs auf einen Blick zu erfassen.

In den Abschnitten 2.3 und 3.3 werden die Resultate in den einzelnen Qualitätsunterdimensionen der Ergebnisqualität und Patientenzufriedenheit über Benchmark- und Balkendiagramme sowie die Angabe von Effektstärken und Mittelwerten weiter aufbereitet. Anhand dieser Darstellungen ist es möglich, einzuschätzen, in welchen Dimensionen einerseits schon eine vergleichsweise hohe Qualität erreicht wurde bzw. wo andererseits noch Optimierungspotenzial besteht.

Am Ende dieses Berichts wird in Detailansichten die Verteilung der Antworten auf die auswertungsrelevanten Fragen in den Bereichen Patientenzufriedenheit und Prozessqualität dargestellt (siehe Kapitel 5 und 6). Auf dieser Grundlage ist eine genauere Analyse der Stärken und Schwächen in den einzelnen Qualitätsunterdimensionen möglich.

Hinweis: Wir haben uns bemüht, bei Referenzen auf Personen eine geschlechtsspezifische Differenzierung vorzunehmen. Sollten wir dies an einigen Stellen übersehen haben, möchten wir darauf hinweisen, dass die Verwendung der männlichen Form explizit als geschlechtsunabhängig verstanden werden soll. Die Darstellung der Ergebnisse in diesem Bericht erfolgt mit maximal zwei Stellen hinter dem Komma. Da die Berechnung jedoch über die genauen Werte erfolgt, kann es zu Rundungsdifferenzen kommen.

II Untersuchung der Stichprobe

II.1 Einleitung

Datenausfälle können dazu führen, dass die Patienten mit vollständigen Datensätzen nicht mehr repräsentativ für die Gesamtstichprobe sind. Deshalb wird in diesem Abschnitt auf Basis der Angaben des Behandlerbogens geprüft, ob die Patienten, die zu irgendeinem Zeitpunkt aus der Erhebung ausgeschieden sind („Drop-Out-Patienten“), sich systematisch bezüglich relevanter Variablen von den in der Erhebung verbliebenen Patienten („Erhebungspatienten“) unterscheiden.

II.2 Ergebnisse

II.2.1 Drop-Out Analyse

	Indexeinrichtung		Referenzeinrichtungen	
	Anzahl	%	Anzahl	%
Behandlerbogen	103		966	
Drop-Out-Behandlerbogen	14 / 103		68 / 966	
davon				
Gründe für Drop-Out nach Angaben der Behandler (Mehrfachnennungen möglich)				
Teilnahme verweigert	8 / 14	57,1%	31 / 68	45,6%
kognitive/sprachliche Einschränkungen	2 / 14	14,3%	3 / 68	4,4%
vorzeitige Abreise	0 / 14	0,0%	0 / 68	0,0%
Verlegung	0 / 14	0,0%	1 / 68	1,5%
Therapieabbruch	0 / 14	0,0%	1 / 68	1,5%
anderes	0 / 14	0,0%	0 / 68	0,0%
ohne Angabe von Gründen	4 / 14	28,6%	32 / 68	47,1%

II.2.2 Prüfung auf Unterschiede¹

	Erhebungs- patienten Indexeinrichtung	Drop-Out- Patienten Indexeinrichtung	Signifikanz ²
Anzahl Patienten	68	35	
Alter (Jahre)			◆
Mittelwert	62,7	57,7	
Standardabweichung	10,2	13,0	
Geschlecht			
Frauen	72,1%	60,0%	
Männer	27,9%	40,0%	
Schulabschluss			
noch in der Schule	0,0%	0,0%	
Hauptschulabschluss/Volksschulabschluss	44,1%	35,0%	
Realschulabschluss (mittlere Reife)/Polytechnische Oberschule	27,9%	25,0%	
Fachabitur/Abitur	23,5%	35,0%	
Sonstiges	4,4%	5,0%	
kein Schulabschluss	0,0%	0,0%	
Depressive Störungen (F32-F33; F34.1)	42,6%	37,1%	
Angststörungen (F40-F41)	13,2%	11,4%	
Somatoforme Störungen (F45)	17,6%	20,0%	
Chronifizierungsdauer (über 5 Jahre)	58,8%	48,6%	
Reha-Motivation bei Behandlungsbeginn³			
Anzahl Patienten mit gültigen Angaben	68	35	
Mittelwert	9,3	8,8	
Standardabweichung	1,1	1,7	
Allgemeine Beeinträchtigungsschwere bei Behandlungsbeginn*			
Anzahl Patienten mit gültigen Angaben	68	35	
Mittelwert	3,5	3,3	
Standardabweichung	1,9	1,5	
Beeinträchtigung der psychischen Lebensqualität bei Behandlungsbeginn*			
Anzahl Patienten mit gültigen Angaben	68	35	
Mittelwert	3,8	3,2	
Standardabweichung	1,8	1,8	
Beeinträchtigung der körperlichen Lebensqualität bei Behandlungsbeginn*			
Anzahl Patienten mit gültigen Angaben	68	35	
Mittelwert	4,1	3,6	
Standardabweichung	1,9	1,6	

¹ Bei Auftreten signifikanter Unterschiede zwischen den Erhebungs- und den Drop-Out-Patienten können die Ergebnisse der Auswertungen zur Ergebnisqualität und deren Interpretation nur eingeschränkt auf die Gesamtpopulation der Patienten dieser Einrichtung verallgemeinert werden.

² Es besteht ein statistisch signifikanter Unterschied: ◆

³ hohe Werte = hohe Motivation (Wertebereich: 0 bis 10)

* Therapeutenurteil: hohe Werte = geringe Beeinträchtigung (Wertebereich: 0 bis 10)

II.2.2 Prüfung auf Unterschiede¹ (Fortsetzung)

	Erhebungs- patienten Indexeinrichtung	Drop-Out- Patienten Indexeinrichtung	Signifikanz ²
Anzahl Patienten	68	35	
Psychische und somatoforme Beschwerden³			
Anzahl Patienten mit gültigen Angaben	68	20	
Mittelwert	6,7	7,1	
Standardabweichung	1,7	1,4	
Interaktionelle Schwierigkeiten*			
Anzahl Patienten mit gültigen Angaben	68	20	
Mittelwert	5,3	6,1	
Standardabweichung	2,2	3,1	
Beeinträchtigung von Aktivitäten und Partizipation**			
Anzahl Patienten mit gültigen Angaben	67	18	
Mittelwert	5,2	5,6	
Standardabweichung	2,0	1,8	
Behandlungsergebnis bezüglich allgemeiner Beeinträchtigungsschwere*** (Prä-Post-Differenz im Therapeutenurteil)			
Anzahl Patienten mit gültigen Angaben	68	35	
Mittlere Differenz	2,8	2,6	
Standardabweichung	1,7	1,2	
Behandlungsergebnis bezüglich Beeinträchtigung der psychischen Lebensqualität*** (Prä-Post-Differenz im Therapeutenurteil)			
Anzahl Patienten mit gültigen Angaben	68	35	
Mittlere Differenz	3,6	3,7	
Standardabweichung	1,6	1,2	
Behandlungsergebnis bezüglich Beeinträchtigung der körperlichen Lebensqualität*** (Prä-Post-Differenz im Therapeutenurteil)			
Anzahl Patienten mit gültigen Angaben	68	35	
Mittlere Differenz	2,4	2,8	
Standardabweichung	1,5	1,1	

¹ Bei Auftreten signifikanter Unterschiede zwischen den Erhebungs- und den Drop-Out-Patienten können die Ergebnisse der Auswertungen zur Ergebnisqualität und deren Interpretation nur eingeschränkt auf die Gesamtpopulation der Patienten dieser Einrichtung verallgemeinert werden.

² Es besteht ein statistisch signifikanter Unterschied: ◆

³ hohe Werte = kaum Beschwerden (Wertebereich: 0 bis 10)

* hohe Werte = kaum Schwierigkeiten (Wertebereich: 0 bis 10)

** hohe Werte = geringe Beeinträchtigung (Wertebereich: 0 bis 10)

*** Wertebereich bei Behandlungsbeginn und bei der Nachbefragung: jeweils 0 bis 10 (je höher der Wert, desto positiver das Ergebnis)

II.2.3 Deskription der Stichprobe

In der folgenden Tabelle werden die wichtigsten Merkmale der Stichprobe beschrieben. Dazu gehören zum einen soziodemographische Merkmale und zum anderen Diagnosen und Eingangsbefunde (siehe Methodenhandbuch).

	Indexeinrichtung	Referenz- einrichtungen	Signifikanz ¹
Anzahl Patienten in der Stichprobe	68	589	
Alter (Jahre)			
Mittelwert	62,7	64,2	
Standardabweichung	10,2	11,7	
Geschlecht			
Frauen	72,1%	78,4%	
Männer	27,9%	21,6%	
Schulabschluss			
noch in der Schule	0,0%	0,0%	
Hauptschulabschluss/Volksschulabschluss	44,1%	39,9%	
Realschulabschluss (mittlere Reife)/Polytechnische Oberschule	27,9%	33,1%	
Fachabitur/Abitur	23,5%	21,7%	
Sonstiges	4,4%	4,5%	
kein Schulabschluss	0,0%	0,9%	
Partnersituation: ohne festen Partner	33,8%	30,7%	
Frühere Rehabilitationsbehandlungen	60,3%	65,6%	
Depressive Störungen (F32-F33; F34.1)	42,6%	51,6%	
Angststörungen (F40-F41)	13,2%	12,4%	
Somatoforme Störungen (F45)	17,6%	16,3%	
Essstörungen (F50)	2,9%	1,2%	
Persönlichkeitsstörungen (F60-F62)	2,9%	1,7%	
Chronifizierungsdauer (über 5 Jahre)	58,8%	35,3%	◆
Reha-Motivation bei Behandlungsbeginn²			◆
Anzahl Patienten mit gültigen Angaben	68	589	
Mittelwert	9,3	8,3	
Standardabweichung	1,1	1,8	

¹ Es besteht ein statistisch signifikanter Unterschied: ◆

Berechnungen zur Signifikanz wurden nur dann durchgeführt, wenn die Anzahl vollständig dokumentierter Fälle ≥ 50 ist.

² hohe Werte = hohe Motivation (Wertebereich: 0 bis 10)

1 Qualitätssynopse - Zusammenfassung der Ergebnisse

1.1 Einleitung

Die Ergebnisse aus Berichtsteil I und Berichtsteil II werden zusammenfassend in der nachfolgenden Qualitätssynopse dargestellt. Zusätzlich gibt die Synopse der Zuweisungssteuereungskriterien einen Überblick über das Vorhandensein zuweisungssteuerungsrelevanter Strukturmerkmale in dieser Einrichtung. Erläuterungen zu diesen Synopsen entnehmen Sie bitte dem Methodenhandbuch und der Leseanleitung.

1.2 Ergebnisse

1.2.1 Qualitätssynopse der Basiskriterien

Struktur- und Prozessqualität	Indexeinrichtung	Referenzeinrichtungen		
		Durchschnitt	Interquartilsabstand	
Gesamtergebnis Struktur- und Prozessqualität	85,7%	92,2%	89,1% - 95,4%	
Erfasst über Einrichtungsbogen¹				
Allgemeine Merkmale und räumliche Ausstattung	93,3%	94,2%	90,0% - 100,0%	
Medizinisch-technische Ausstattung	100,0%	100,0%	100,0% - 100,0%	
Therapeutische Behandlungen, Schulungen, Patientenbetreuung	84,2%	91,4%	88,6% - 95,6%	
Personelle Ausstattung	68,8%	87,5%	75,0% - 96,9%	
Konzeptionelle Grundlagen	71,4%	92,9%	85,7% - 100,0%	
Interne Kommunikation und Personalentwicklung	100,0%	100,0%	100,0% - 100,0%	
Patientenorientierung	100,0%	100,0%	100,0% - 100,0%	
Interne Organisation	75,0%	93,8%	87,5% - 100,0%	
Erfasst über Patientenbogen²				
Kommunikation mit dem Patienten	80,7%	74,4%	67,1% - 83,5%	
Therapieablauf	83,8%	87,8%	83,5% - 91,9%	
Ergebnisqualität	Signifikanz ³ Indexeinrichtung	Anteil Referenzeinrichtungen		
		↓	●	↑
Gesamtergebnis Ergebnisqualität	●	12,5%	62,5%	25,0%
Psychische und somatoforme Beschwerden	●	12,5%	75,0%	12,5%
Psychisches Wohlbefinden	●	12,5%	62,5%	25,0%
Interaktionelle Schwierigkeiten	●	0,0%	100,0%	0,0%
Selbstwirksamkeit	●	0,0%	87,5%	12,5%
Aktivität und Partizipation	●	25,0%	50,0%	25,0%
Patientenzufriedenheit	Signifikanz ³ Indexeinrichtung	Anteil Referenzeinrichtungen		
		↓	●	↑
Gesamtergebnis Patientenzufriedenheit	●	50,0%	12,5%	37,5%
Pflegerische Betreuung	↑	37,5%	12,5%	50,0%
Ärztliche Betreuung	●	25,0%	62,5%	12,5%
Psychotherapeutische Betreuung	●	37,5%	25,0%	37,5%
Klima	●	50,0%	12,5%	37,5%
Schulungen, Vorträge und Beratungen	↑	12,5%	50,0%	37,5%
Behandlungen I	●	37,5%	25,0%	37,5%
Behandlungen II	●	12,5%	75,0%	12,5%
Behandlungen III	●	25,0%	50,0%	25,0%
Organisation	↑	25,0%	37,5%	37,5%
Entlassung und Vorbereitung auf die Zeit nach der Rehabilitation	●	25,0%	37,5%	37,5%
Unterbringung	●	25,0%	62,5%	12,5%
Dienstleistungen	●	37,5%	25,0%	37,5%
Attraktivität und Empfehlungen	●	25,0%	37,5%	37,5%

¹ Die Prozentangaben bei den über den Einrichtungsbogen erfassten Basiskriterien geben an, zu wie viel Prozent sie erfüllt sind.

² Die Prozentangaben bei den über den Patientenbogen erfassten Basiskriterien geben an, zu wie viel Prozent sie erfüllt sind.

³ Statistisch signifikant über dem Durchschnitt aller Referenzeinrichtungen:



Durchschnittlich in Bezug auf die Referenzeinrichtungen:



Statistisch signifikant unter dem Durchschnitt aller Referenzeinrichtungen:



Berechnungen zur Signifikanz wurden nur dann durchgeführt, wenn die Anzahl vollständig dokumentierter Fälle >= 50 ist.

1.2.2 Qualitätssynopse der Zuweisungssteuerungskriterien¹

A) Merkmale der Strukturqualität (Erfasst über Einrichtungsbogen)	Einrichtung 2019	
	erfüllt	nicht erfüllt
Gesamtergebnis Zuweisungssteuerungskriterien Anteil erfüllter Zuweisungssteuerungskriterien an allen Angaben zu Zuweisungssteuerungskriterien	38,5%	
I. Allgemeine Merkmale und räumliche Ausstattung		
Möglichkeit der Aufnahme von Patienten/-innen (ohne Begleitperson) mit starker Gehbehinderung (dem/der Patienten/-in ist Gehen auf ebener Erde nur mit Stützen möglich, kein Treppensteigen)	X	
Gehunfähigkeit	X	
Sehbehinderung		X
Erblindung		X
starker Hörschädigung		X
Ertaubung		X
Orientierungsstörung ² /überwachungspflichtiges organisches Psychosyndrom/ Weglauff Tendenz (Überwachungsmöglichkeiten)		X
Dialysepflichtigkeit	X	
alle Nasszellen mit Notrufanlage ³		
Lifte (ausreichend für einen Rollstuhl und eine Person)*	X	
medizinische Trainingstherapie-Einheit	X	
Möglichkeit der Kinderbetreuung		X
Möglichkeit der Mitnahme einer/-s pflegebedürftigen Angehörigen durch die/den Rehabilitandin/ Rehabilitanden		X
spezifische Behandlungsangebote für rehabilitationsbedürftige pflegende Angehörige	X	
Unterbringung von Erwachsenen als Begleitperson	X	
allergenarme Zimmer	X	

¹ Zuweisungssteuerungskriterien sind nur für den Bereich „A) Merkmale der Strukturqualität“ vorhanden. Für die Bereiche „B) Strukturnahe Prozessmerkmale“ und „C) Weitere prozessbezogene Kriterien Selbstdokumentation“ sind keine Zuweisungssteuerungskriterien definiert.

² soweit Rehabilitationsfähigkeit vorliegend

³ Auswertung als Zuweisungssteuerungskriterium nur bei Einrichtungen mit AHB-Anteil

* Auswertung als Zuweisungssteuerungskriterium nur bei mehrgeschossigen Einrichtungen

1.2.2 Zuweisungssteuerungskriterien der Strukturqualität (Fortsetzung)

A) Merkmale der Strukturqualität	Einrichtung 2019	
	erfüllt	nicht erfüllt
I. Allgemeine Merkmale und räumliche Ausstattung (Fortsetzung)		
Kompetenzen zur Behandlung von Patienten/-innen ohne Kenntnisse der deutschen Sprache (behandelndes Personal, d.h. Ärzte/-innen, Psychologen/-innen, Therapeuten/-innen, Pflegekräfte)	X	
Anamnesen, Beratungs- und Behandlungsgespräche ohne Dolmetscher/-in möglich in		
Englisch	X	
Türkisch		X
Serbisch/Kroatisch		X
Italienisch		X
Griechisch		X
Spanisch		X
Russisch		X
Polnisch		X
Französisch		X
Kurdisch		X
Tschechisch		X
Slowakisch		X
Arabisch		X
sonstiger Sprache		X
II. Medizinisch-technische Ausstattung		
Die Kriterien zur medizinisch-technischen Ausstattung beziehen sich auf die gesamte Einrichtung und nicht auf einzelne Fachabteilungen!		
Funktionsdiagnostik: gastroenterologisch (Ultraschall, Endoskopie)	X	
Funktionsdiagnostik: neurologisch		X
Funktionsdiagnostik: psychiatrisch und psychologisch		X
Funktionsdiagnostik: orthopädisch	X	
Funktionsdiagnostik: dermatologisch		X
Funktionsdiagnostik: gynäkologisch		X

1.2.2 Zuweisungssteuerungskriterien der Strukturqualität (Fortsetzung)

A) Merkmale der Strukturqualität	Einrichtung 2019	
	erfüllt	nicht erfüllt
III. Therapeutische Behandlungen, Schulungen, Patientenbetreuung		
Physiotherapie/Ergotherapie:		
Terraintraining	X	
Ergometertraining	X	
Bewegungstherapien (KBT, Tanztherapie)		X
Beratung zur Arbeitsplatzgestaltung	X	
Maßnahmen in Bezug auf die Teilhabe am Arbeitsleben (z. B. arbeitsplatzbezogene Belastungserprobung, Arbeitsplatzsimulation)		X
Weitere Verfahren:		
Sprech- und Sprachtherapie		X
Musiktherapie		X
Kreativtherapien (Gestaltungs-, Kunsttherapie)		X
Psych-Som. Kriterien		
Verhaltensanalytische Diagnostik	X	
Psychodynamisches Erstinterview	X	
suchtspezifische Diagnostik		X
fachärztliche psychiatrische Untersuchung		X
Atemluftkontrolle auf Alkohol		X
Urinkontrolle auf Medikamente/Drogen		X
Sozial- und Berufsberatung:		
Einleitung von Maßnahmen zur Berufsfindung durch Interessen- und Eignungsdiagnostik (Vorfeldmaßnahmen)		X
Information zur beruflichen Wiedereingliederung	X	

1.2.2 Zuweisungssteuerungskriterien der Strukturqualität (Fortsetzung)

A) Merkmale der Strukturqualität	Einrichtung 2019	
	erfüllt	nicht erfüllt
III. Therapeutische Behandlungen, Schulungen, Patientenbetreuung (Fortsetzung)		
Gesundheitsinformation, Motivation, Schulung zu: (regelmäßige Programme mit definiertem Angebot, z. B. strukturierte Seminare, Vorträge, Einzelschulungen; verwandte Themenbereiche können zusammengefasst werden)		
Schmerzbewältigung	X	
Herz und Kreislauf	X	
Blutdruckselbstmessung	X	
INR-Selbstmanagement	X	
Rückenschule	X	
Herzinsuffizienzschulung		X
Schmerztherapie	X	
Stomaberatung		X
Beratung Katheter und Sondensysteme		X
IV. Personelle Ausstattung Jede Fachkraft muss die für die Leistungserbringung erforderliche Ausbildung sowie die entsprechende zur Führung der Berufsbezeichnung berechtigende Erlaubnis besitzen. Alle erforderlichen Qualifikationen müssen abgeschlossen sein und die entsprechenden Bescheinigungen vorliegen.		
Logopäde/-in/Neurolinguist/-in/ Sprachheilpädagoge/-in (MA, BA)		X
Musiktherapeut/-in		X
Kreativtherapeut/-in (Gestaltungs-/Kunsttherapie)		X
Bewegungstherapeut/-in, Sportlehrer/-in, Gymnastiklehrer/-in	X	

2 Ergebnisqualität

2.1 Einleitung

In diesem Abschnitt werden die Veränderungen des Gesundheitsstatus der Patienten dieser Einrichtung analysiert, die sechs Wochen nach Rehabilitationende (Nachbefragung) festgestellt wurden. In die Auswertungen zur Ergebnisqualität gehen Daten aus dem HEALTH-Fragebogen ein, welcher in den Patientenbogen integriert ist. Mit dem HEALTH-Fragebogen werden die folgenden Qualitätsunterdimensionen erfasst:

- Psychische und somatoforme Beschwerden
- Psychisches Wohlbefinden
- Interaktionelle Schwierigkeiten
- Selbstwirksamkeit
- Aktivität und Partizipation

Die Resultate in den Qualitätsunterdimensionen der Ergebnisqualität werden zunächst in Form von Box-and-Whisker-Plots und z-standardisierten Einrichtungsergebnissen dargestellt (siehe Abschnitt 2.2.1 und 2.2.2). Diese Form der Darstellung ermöglicht es, die Ergebnisse Ihrer Einrichtung („Indexeinrichtung“) im Vergleich zu den Referenzeinrichtungen des gleichen Indikationsbereichs auf einen Blick zu erfassen. In den Box-and-Whisker-Plots (siehe Abschnitt 2.2.1) wird für jede Qualitätsunterdimension das risikoadjustierte Einrichtungsergebnis im Kontext von Minimum und Maximum sowie von Perzentilen der Ergebnisse der Referenzeinrichtungen abgebildet. In der Grafik mit den z-standardisierten Einrichtungsergebnissen (siehe Abschnitt 2.2.2) werden die Ergebnisse in den einzelnen Qualitätsunterdimensionen in einem einheitlichen Skalenbereich dargestellt, so dass sie direkt miteinander vergleichbar sind.

In Abschnitt 2.3 werden die risikoadjustierten Ergebnisse Ihrer Einrichtung für jede Qualitätsunterdimension in einer Tabelle und in einem Benchmarkdiagramm dargestellt. Da bei der Berechnung der risikoadjustierten Ergebnisse die u. U. unterschiedlichen Patientenprofile in den teilnehmenden Einrichtungen berücksichtigt werden, sind „faire“ Einrichtungsvergleiche möglich. Daher lässt sich anhand des Benchmarkdiagramms direkt ablesen, wie Ihre Einrichtung im Vergleich zu den Einrichtungen des Referenzpools abgeschnitten hat.

Zusätzlich zur risikoadjustierten Darstellung sind auch die nicht risikoadjustierten Ergebnisse in den einzelnen Qualitätsunterdimensionen von Interesse, da sie das Qualitätsniveau ohne Relativierung abbilden. Daher werden in Form von Balkendiagrammen die Effektstärken in den einzelnen Qualitätsunterdimensionen angegeben. Sämtliche Effektstärken werden außerdem in einer Tabelle und einer Grafik in Abschnitt 2.3.7 aufgeführt.

Hier finden Sie auch die Ergebnisse der Therapeutenurteile, die über den HoNOS (Health of the Nation Outcome Scales) und den SF-8 (Fremdratingversion) erfasst werden.

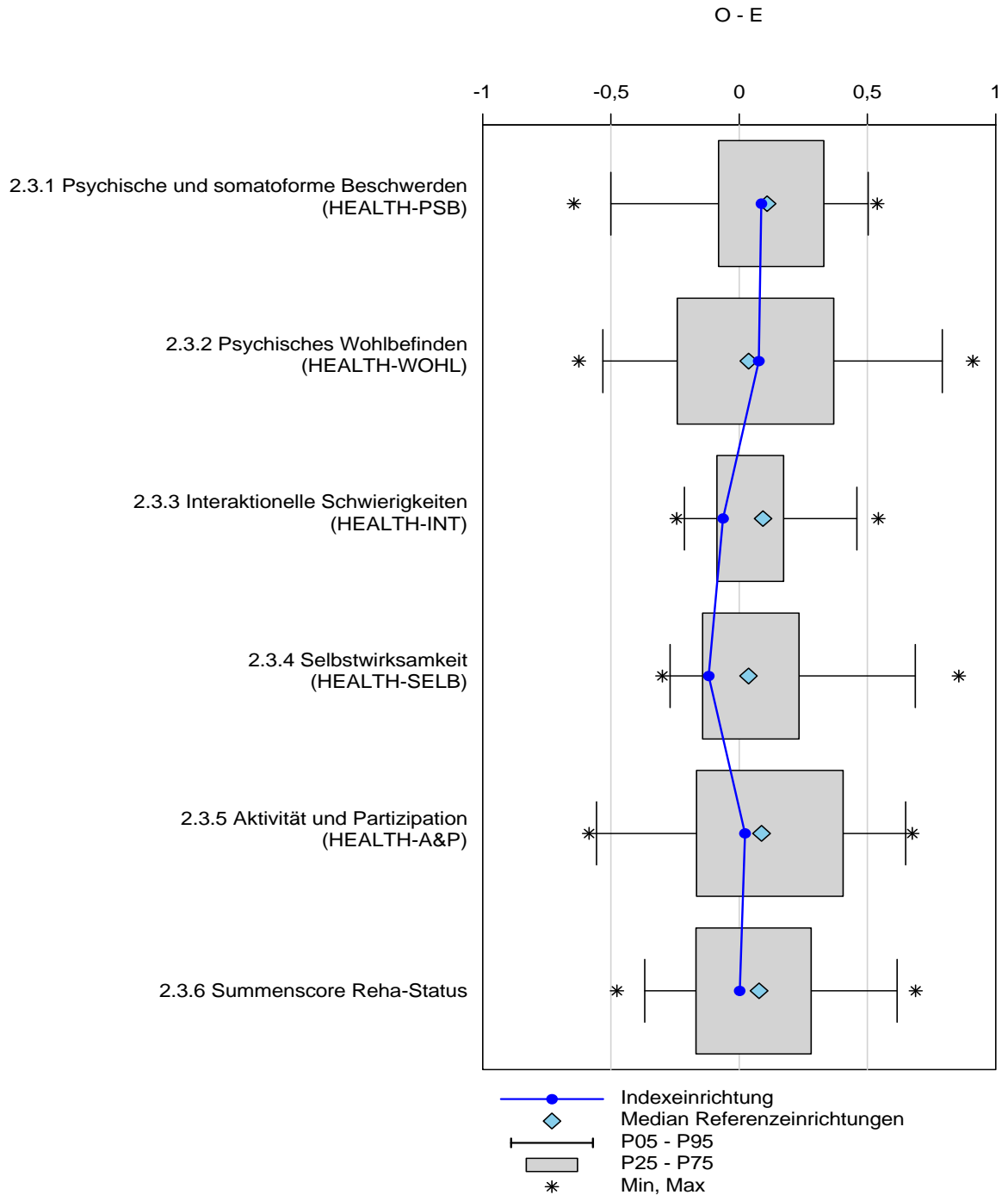
Detaillierte Erläuterungen der in diesem Kapitel abgebildeten Grafiken und Tabellen sowie insbesondere zur Risikoadjustierung und der Berechnung der Effektstärken sind der separat zur Verfügung gestellten Leseanleitung zu entnehmen.

2.2 Übersicht Qualitätsunterdimensionen

2.2.1 Box-and-Whisker-Plots der risikoadjustierten Einrichtungsergebnisse

Diagramm 2.2.1

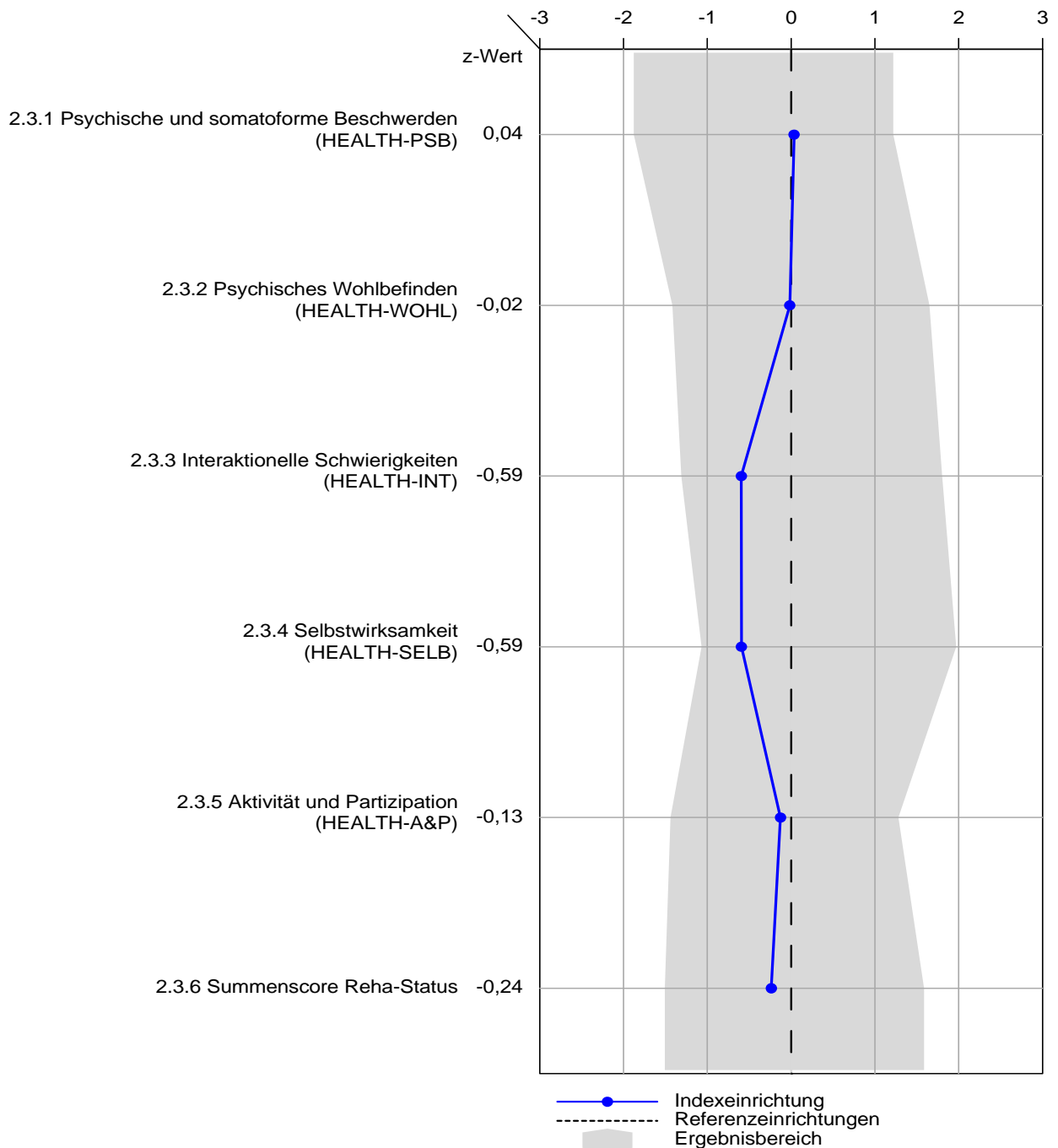
In der nachfolgenden Grafik wird für jede Qualitätsunterdimension das risikoadjustierte Ergebnis Ihrer Einrichtung (Punkt) im Kontext von Minimum und Maximum sowie von Perzentilen der Ergebnisse der Referenzeinrichtungen dargestellt. Liegt der Wert Ihrer Einrichtung oberhalb von 0, so ist das Ergebnis in der jeweiligen Qualitätsunterdimension besser als erwartet und umgekehrt. Weitere Erläuterungen finden Sie in der separat zur Verfügung gestellten Leseanleitung.



2.2.2 Profil der z-standardisierten Einrichtungsergebnisse

Diagramm 2.2.2

Die nachfolgende Darstellung zeigt, bei welchen Qualitätsunterdimensionen Ihre Einrichtung (Punkt) vom Gesamtwert der Referenzeinrichtungen abweicht (Null-Linie). Bei den dargestellten Abweichungen wird zudem berücksichtigt, wie stark die Einrichtungsergebnisse einer Qualitätsunterdimension streuen. Abweichungen werden hier in Streuungseinheiten dargestellt. Weitere Erläuterungen finden Sie in der separat zur Verfügung gestellten Leseanleitung.



2.3 Ergebnisse

2.3.1 Psychische und somatoforme Beschwerden (HEALTH-PSB)

	Indexeinrichtung	Referenzeinrichtungen
beobachteter Mittelwert (O)	7,62	7,46
erwarteter Mittelwert (E)	7,53	7,39
O - E ¹	0,09	0,07

¹ Ist O - E größer als Null, so ist das Ergebnis der Indexeinrichtung in dieser Qualitätsunterdimension besser als erwartet und umgekehrt.

Diagramm 2.3.1.a:

Vergleich der risikoadjustierten Ergebnisse (O - E)

Minimum und Maximum der Einrichtungswerte: -0,64 und 0,54

Median und Mittelwert der Einrichtungswerte: 0,11 und 0,07

Das Ergebnis der Indexeinrichtung unterscheidet sich nicht signifikant vom Ergebnis der Referenzeinrichtungen.

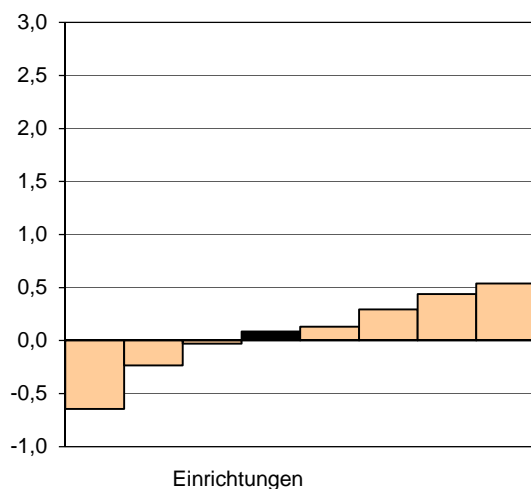
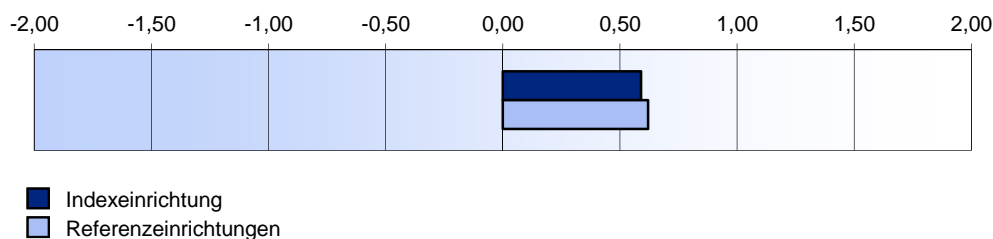


Diagramm 2.3.1.b:

Effektstärken (nicht risikoadjustiert)

Indexeinrichtung: 0,59

Referenzeinrichtungen: 0,62



2.3.2 Psychisches Wohlbefinden (HEALTH-WOHL)

	Indexeinrichtung	Referenzeinrichtungen
beobachteter Mittelwert (O)	5,16	4,93
erwarteter Mittelwert (E)	5,08	4,89
O - E ¹	0,08	0,04

¹ Ist O - E größer als Null, so ist das Ergebnis der Indexeinrichtung in dieser Qualitätsunterdimension besser als erwartet und umgekehrt.

Diagramm 2.3.2.a:

Vergleich der risikoadjustierten Ergebnisse (O - E)

Minimum und Maximum der Einrichtungswerte: -0,62 und 0,91

Median und Mittelwert der Einrichtungswerte: 0,04 und 0,08

Das Ergebnis der Indexeinrichtung unterscheidet sich nicht signifikant vom Ergebnis der Referenzeinrichtungen.

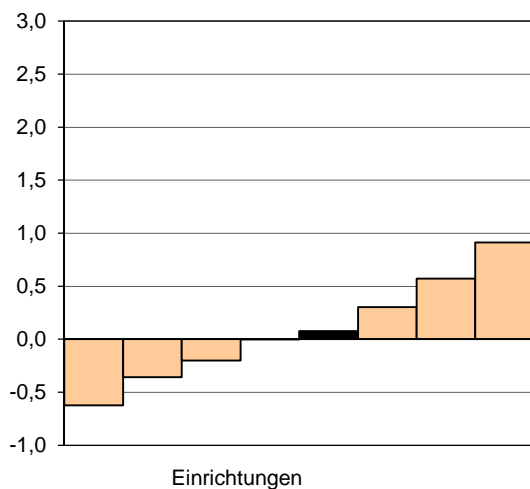
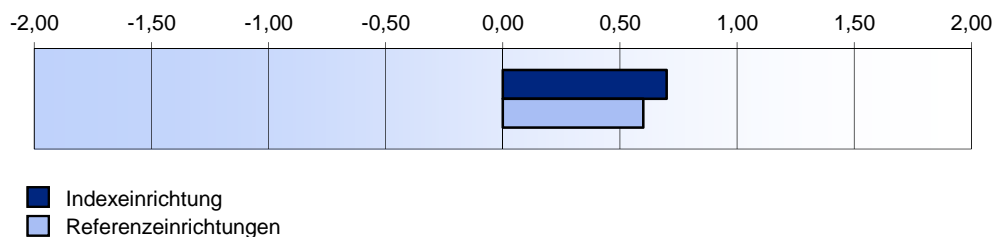


Diagramm 2.3.2.b:

Effektstärken (nicht risikoadjustiert)

Indexeinrichtung: 0,70

Referenzeinrichtungen: 0,60



2.3.3 Interaktionelle Schwierigkeiten (HEALTH-INT)

	Indexeinrichtung	Referenzeinrichtungen
beobachteter Mittelwert (O)	6,43	6,47
erwarteter Mittelwert (E)	6,49	6,40
O - E ¹	-0,06	0,08

¹ Ist O - E größer als Null, so ist das Ergebnis der Indexeinrichtung in dieser Qualitätsunterdimension besser als erwartet und umgekehrt.

Diagramm 2.3.3.a:

Vergleich der risikoadjustierten Ergebnisse (O - E)

Minimum und Maximum der Einrichtungswerte: -0,24 und 0,54

Median und Mittelwert der Einrichtungswerte: 0,09 und 0,09

Das Ergebnis der Indexeinrichtung unterscheidet sich nicht signifikant vom Ergebnis der Referenzeinrichtungen.

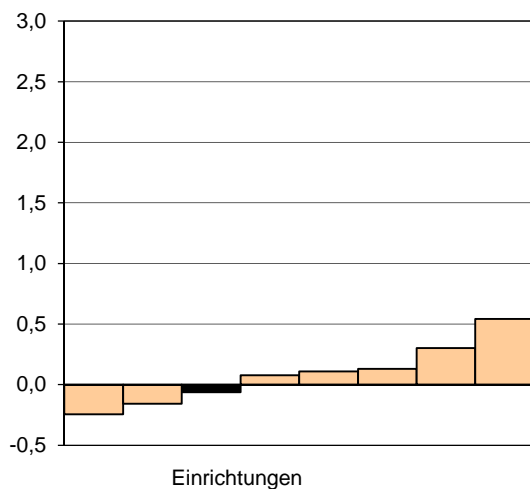
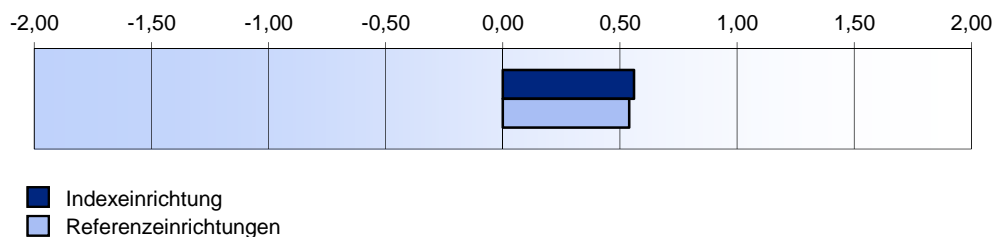


Diagramm 2.3.3.b:

Effektstärken (nicht risikoadjustiert)

Indexeinrichtung: 0,56

Referenzeinrichtungen: 0,54



2.3.4 Selbstwirksamkeit (HEALTH-SELB)

	Indexeinrichtung	Referenzeinrichtungen
beobachteter Mittelwert (O)	6,09	5,97
erwarteter Mittelwert (E)	6,20	5,90
O - E ¹	-0,12	0,07

¹ Ist O - E größer als Null, so ist das Ergebnis der Indexeinrichtung in dieser Qualitätsunterdimension besser als erwartet und umgekehrt.

Diagramm 2.3.4.a:

Vergleich der risikoadjustierten Ergebnisse (O - E)

Minimum und Maximum der Einrichtungswerte: -0,30 und 0,86

Median und Mittelwert der Einrichtungswerte: 0,04 und 0,11

Das Ergebnis der Indexeinrichtung unterscheidet sich nicht signifikant vom Ergebnis der Referenzeinrichtungen.

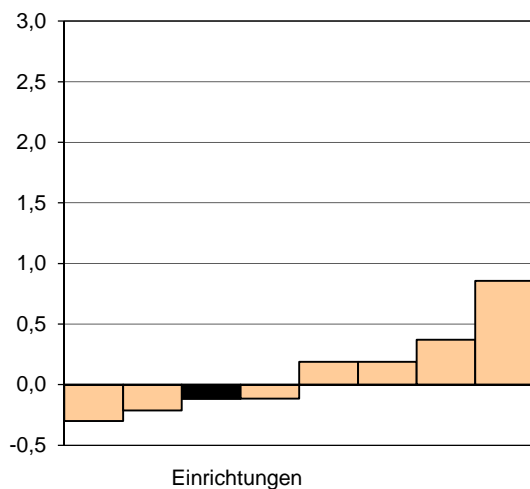
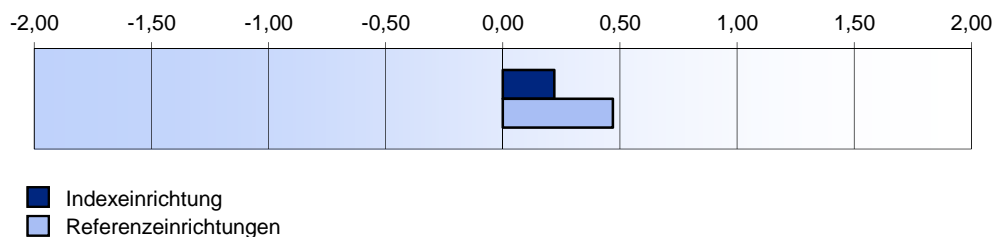


Diagramm 2.3.4.b:

Effektstärken (nicht risikoadjustiert)

Indexeinrichtung: 0,22

Referenzeinrichtungen: 0,47



2.3.5 Aktivität und Partizipation (HEALTH-A&P)

	Indexeinrichtung	Referenzeinrichtungen
beobachteter Mittelwert (O)	6,25	5,98
erwarteter Mittelwert (E)	6,22	5,95
O - E ¹	0,02	0,04

¹ Ist O - E größer als Null, so ist das Ergebnis der Indexeinrichtung in dieser Qualitätsunterdimension besser als erwartet und umgekehrt.

Diagramm 2.3.5.a:

Vergleich der risikoadjustierten Ergebnisse (O - E)

Minimum und Maximum der Einrichtungswerte: -0,58 und 0,68

Median und Mittelwert der Einrichtungswerte: 0,09 und 0,08

Das Ergebnis der Indexeinrichtung unterscheidet sich nicht signifikant vom Ergebnis der Referenzeinrichtungen.

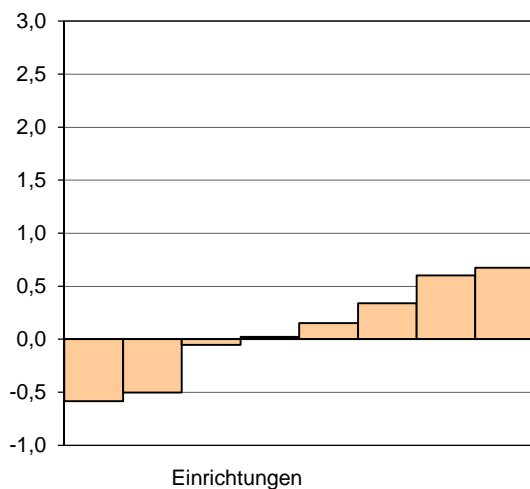
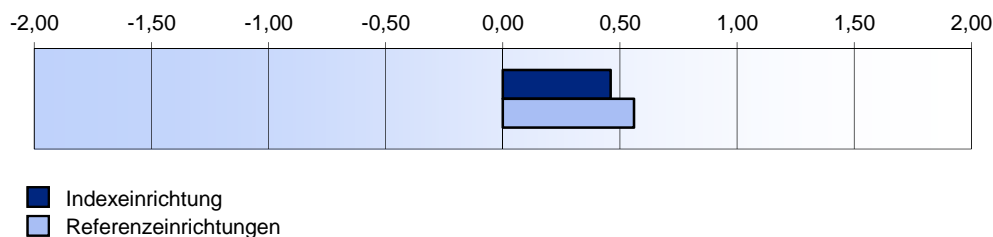


Diagramm 2.3.5.b:

Effektstärken (nicht risikoadjustiert)

Indexeinrichtung: 0,46

Referenzeinrichtungen: 0,56



2.3.6 Summenscore Reha-Status

	Indexeinrichtung	Referenzeinrichtungen
beobachteter Mittelwert (O)	6,30	6,16
erwarteter Mittelwert (E)	6,30	6,10
O - E ¹	0,00	0,06

¹ Ist O - E größer als Null, so ist das Ergebnis der Indexeinrichtung in dieser Qualitätsunterdimension besser als erwartet und umgekehrt.

Diagramm 2.3.6.a:

Vergleich der risikoadjustierten Ergebnisse (O - E)

Minimum und Maximum der Einrichtungswerte: -0,48 und 0,69

Median und Mittelwert der Einrichtungswerte: 0,08 und 0,09

Das Ergebnis der Indexeinrichtung unterscheidet sich nicht signifikant vom Ergebnis der Referenzeinrichtungen.

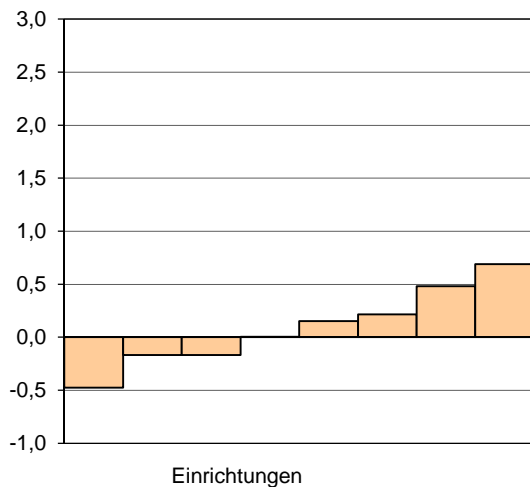
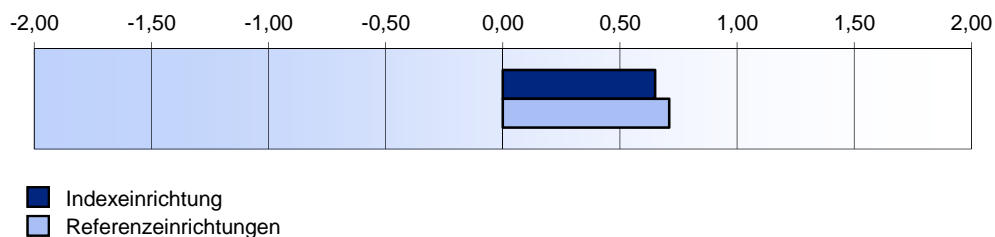


Diagramm 2.3.6.b:

Effektstärken (nicht risikoadjustiert)

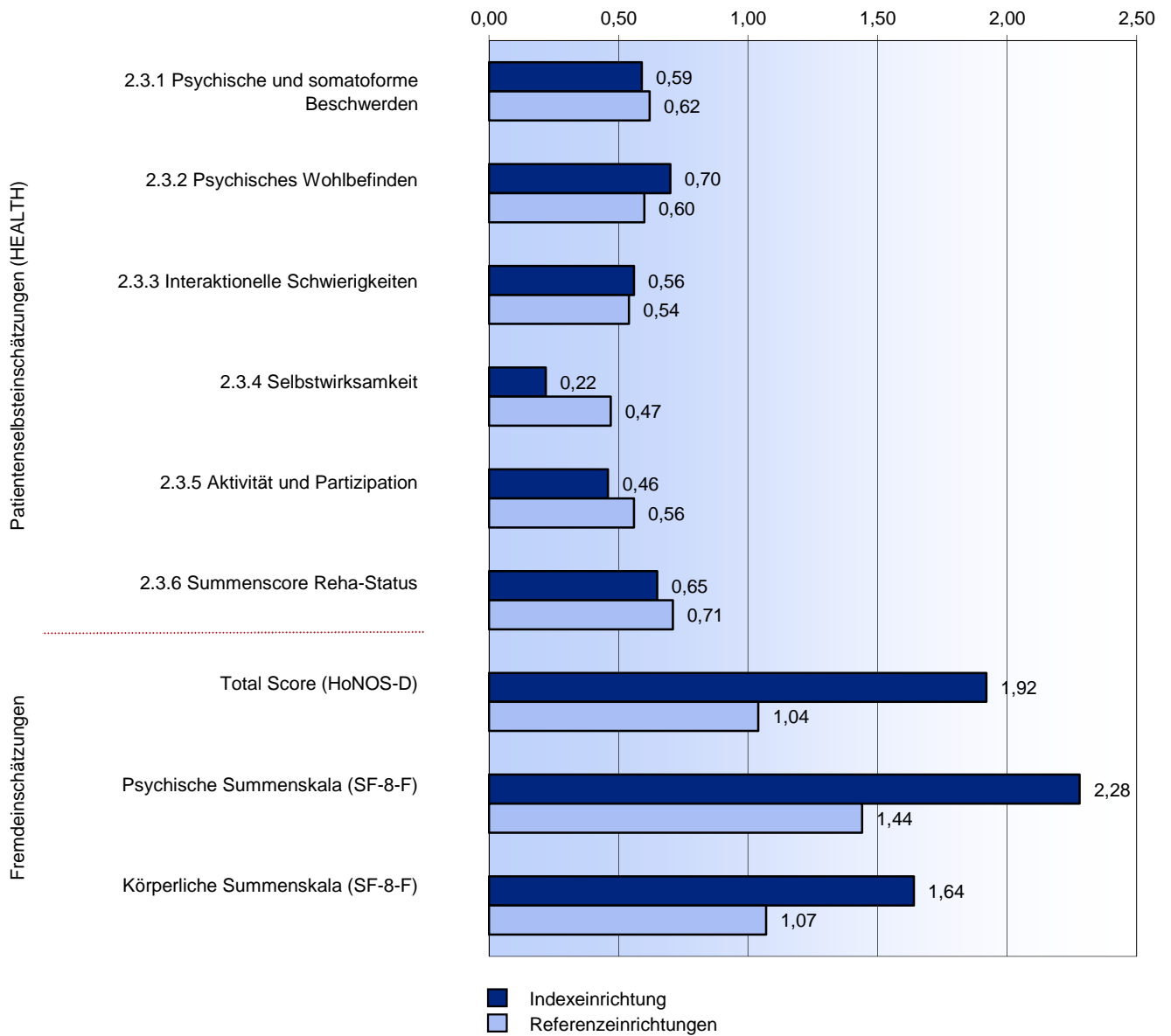
Indexeinrichtung: 0,65

Referenzeinrichtungen: 0,71



2.3.7 Effektstärken der einzelnen Qualitätsunterdimensionen

Diagramm 2.3.7: Effektstärken der einzelnen Qualitätsunterdimensionen



2.3.7 Effektstärken der einzelnen Qualitätsunterdimensionen (Fortsetzung)

	Indexeinrichtung		Referenzeinrichtungen	
Patientenselbsteinschätzungen (HEALTH)¹				
Psychische und somatoforme Beschwerden (HEALTH-PSB)				
Anzahl gültiger Antworten	66		566	
Mittlere Differenz		0,90		0,92
Standardabweichung		1,54		1,49
Effektstärke		0,59		0,62
Psychisches Wohlbefinden (HEALTH-WOHL)				
Anzahl gültiger Antworten	65		565	
Mittlere Differenz		1,33		1,26
Standardabweichung		1,88		2,10
Effektstärke		0,70		0,60
Interaktionelle Schwierigkeiten (HEALTH-INT)				
Anzahl gültiger Antworten	65		569	
Mittlere Differenz		1,08		1,13
Standardabweichung		1,92		2,11
Effektstärke		0,56		0,54
Selbstwirksamkeit (HEALTH-SELB)				
Anzahl gültiger Antworten	66		569	
Mittlere Differenz		0,51		1,01
Standardabweichung		2,26		2,14
Effektstärke		0,22		0,47
Aktivität und Partizipation (HEALTH-A&P)				
Anzahl gültiger Antworten	65		559	
Mittlere Differenz		0,99		1,11
Standardabweichung		2,14		1,99
Effektstärke		0,46		0,56
Summenscore Reha-Status				
Anzahl gültiger Antworten	66		577	
Mittlere Differenz		0,95		1,06
Standardabweichung		1,47		1,50
Effektstärke		0,65		0,71

¹ Wertebereich bei Behandlungsbeginn und bei der Nachbefragung: jeweils 0 bis 10 (je höher der Wert, desto positiver das Ergebnis)

2.3.7 Effektstärken der einzelnen Qualitätsunterdimensionen (Fortsetzung)

	Indexeinrichtung		Referenzeinrichtungen	
Fremdeinschätzungen¹				
Total Score (HoNOS-D)				
Anzahl gültiger Antworten	68		584	
Mittlere Differenz		1,89		1,11
Standardabweichung		0,98		1,06
Effektstärke		1,92		1,04
Psychische Summenskala (SF-8-F)				
Anzahl gültiger Antworten	68		589	
Mittlere Differenz		3,62		2,83
Standardabweichung		1,59		1,96
Effektstärke		2,28		1,44
Körperliche Summenskala (SF-8-F)				
Anzahl gültiger Antworten	68		589	
Mittlere Differenz		2,45		1,77
Standardabweichung		1,49		1,65
Effektstärke		1,64		1,07

¹ Wertebereich bei Behandlungsbeginn und bei der Nachbefragung: jeweils 0 bis 10 (je höher der Wert, desto positiver das Ergebnis)

3 Patientenzufriedenheit

3.1 Einleitung

Die Items des Fragebogens zur Patientenzufriedenheit, welcher in den Patientenbogen integriert ist, lassen sich inhaltlich in folgende Qualitätsunterdimensionen differenzieren:

- Pflegerische Betreuung
- Ärztliche Betreuung
- Psychotherapeutische Betreuung
- Klima in der Einrichtung
- Schulungen, Vorträge und Beratungen
- Behandlungen im engeren Sinne
- Behandlungen im weiteren Sinne
- Behandlungen: Sport- und Bewegungstherapie, Krankengymnastik, physikalische Anwendungen
- Organisation
- Entlassung und Vorbereitung auf die Zeit nach der Rehabilitation
- Unterbringung
- Dienstleistungen
- Attraktivität und Empfehlungen

Zusätzlich wird eine zusammenfassende Beurteilung der Rehabilitationseinrichtung im „Summenscore Zufriedenheit“ aggregiert, der alle oben genannten Qualitätsunterdimensionen umfasst und somit ein globales Maß der Patientenzufriedenheit darstellt.

Die Resultate in den Qualitätsunterdimensionen der Patientenzufriedenheit werden zunächst in Form von Box-and-Whisker-Plots und z-standardisierten Einrichtungsergebnissen dargestellt (siehe Abschnitt 3.2.1 und 3.2.2). Diese Form der Darstellung ermöglicht es, die Ergebnisse Ihrer Einrichtung („Indexeinrichtung“) im Vergleich zu den Referenzeinrichtungen des gleichen Indikationsbereichs auf einen Blick zu erfassen. In den Box-and-Whisker-Plots (siehe Abschnitt 3.2.1) wird für jede Qualitätsunterdimension das risikoadjustierte Einrichtungsergebnis im Kontext von Minimum und Maximum sowie von Perzentilen der Ergebnisse der Referenzeinrichtungen abgebildet. In der Grafik mit den z-standardisierten Einrichtungsergebnissen (siehe Abschnitt 3.2.2) werden die Ergebnisse in den einzelnen Qualitätsunterdimensionen in einem einheitlichen Skalenbereich dargestellt, so dass sie direkt miteinander vergleichbar sind.

In Abschnitt 3.3 werden die risikoadjustierten Ergebnisse Ihrer Einrichtung für jede Qualitätsunterdimension in einer Tabelle und in einem Benchmarkdiagramm dargestellt. Da bei der Berechnung der risikoadjustierten Ergebnisse die u. U. unterschiedlichen Patientenprofile in den teilnehmenden Einrichtungen berücksichtigt werden, sind „faire“ Einrichtungsvergleiche möglich. Daher lässt sich anhand des Benchmarkdiagramms direkt ablesen, wie Ihre Einrichtung im Vergleich zu den Einrichtungen des Referenzpools abgeschnitten hat. Außerdem werden in Form von Balkendiagrammen die (nicht risikoadjustierten) Ergebnisse der Einzelfragen angegeben.

Zusätzlich zur risikoadjustierten Darstellung sind auch die nicht risikoadjustierten Ergebnisse in den einzelnen Qualitätsunterdimensionen von Interesse, da sie das Qualitätsniveau ohne Relativierung abbilden. Daher werden außerdem die Mittelwerte in den einzelnen Qualitätsunterdimensionen in einer Tabelle und in einer Grafik aufgeführt (siehe Abschnitt 3.3.15).

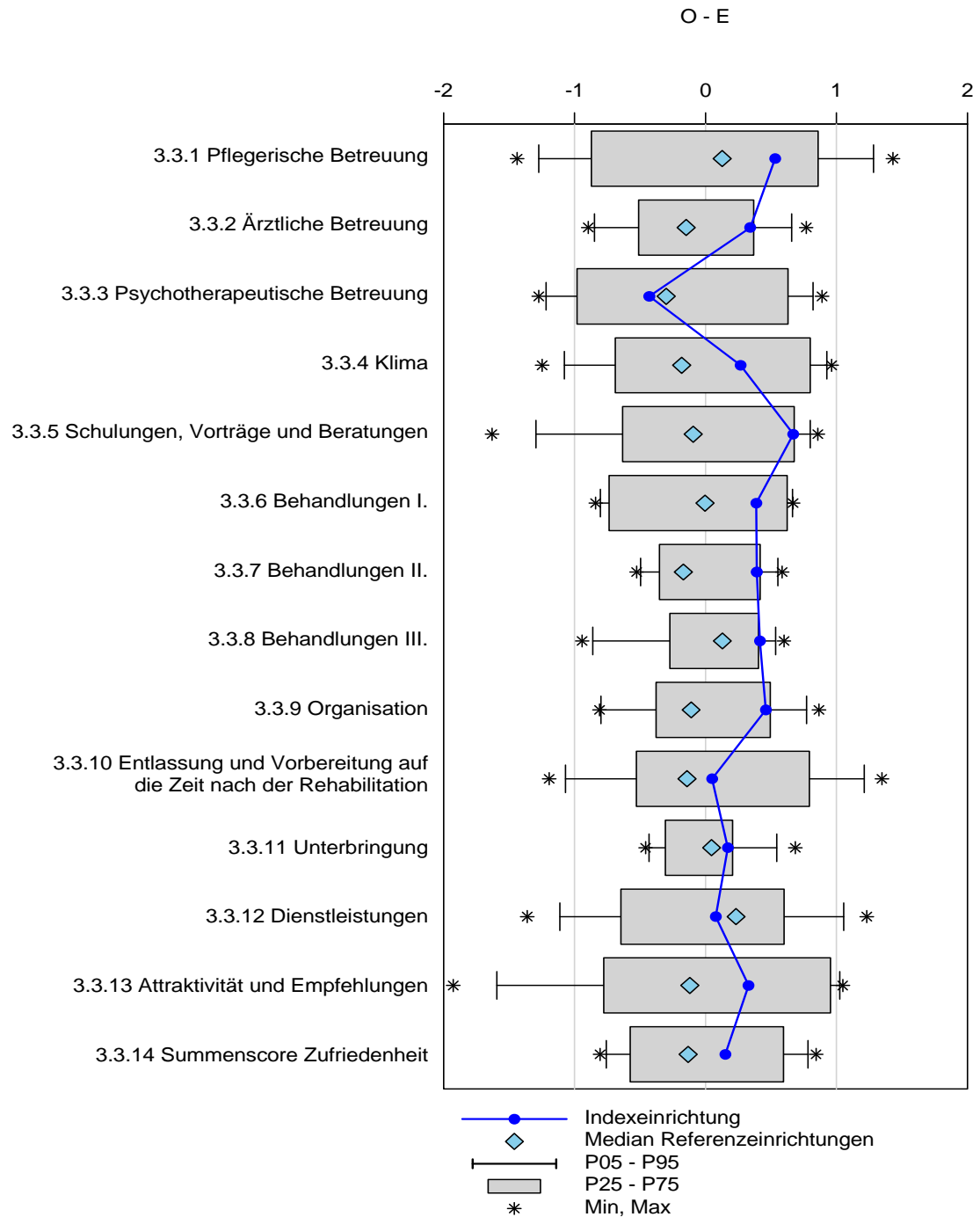
Detaillierte Erläuterungen der in diesem Kapitel abgebildeten Grafiken und Tabellen sowie insbesondere zur Risikoadjustierung sind der separat zur Verfügung gestellten Leseanleitung zu entnehmen.

3.2 Übersicht Qualitätsunterdimensionen

3.2.1 Box-and-Whisker-Plots der risikoadjustierten Einrichtungsergebnisse

Diagramm 3.2.1

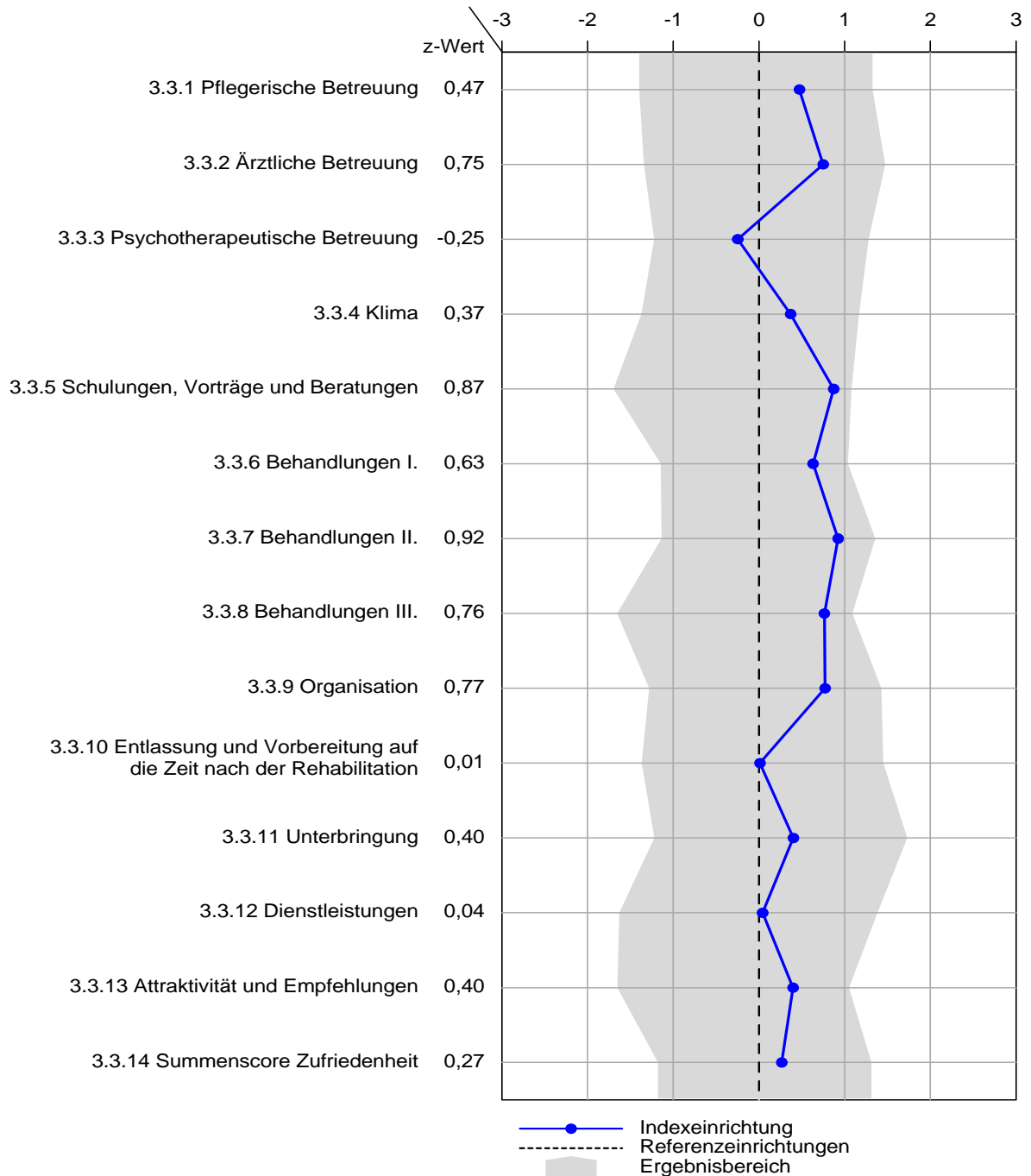
In der nachfolgenden Grafik wird für jede Qualitätsunterdimension das risikoadjustierte Ergebnis Ihrer Einrichtung (Punkt) im Kontext von Minimum und Maximum sowie von Perzentilen der Ergebnisse der Referenzeinrichtungen dargestellt. Liegt der Wert Ihrer Einrichtung oberhalb von 0, so ist das Ergebnis in der jeweiligen Qualitätsunterdimension besser als erwartet und umgekehrt. Weitere Erläuterungen finden Sie in der separat zur Verfügung gestellten Leseanleitung.



3.2.2 Profil der z-standardisierten Einrichtungsergebnisse

Diagramm 3.2.2

Die nachfolgende Darstellung zeigt, bei welchen Qualitätsunterdimensionen Ihre Einrichtung (Punkt) vom Gesamtwert der Referenzeinrichtungen abweicht (Null-Linie). Bei den dargestellten Abweichungen wird zudem berücksichtigt, wie stark die Einrichtungsergebnisse einer Qualitätsunterdimension streuen. Abweichungen werden hier in Streuungseinheiten dargestellt. Weitere Erläuterungen finden Sie in der separat zur Verfügung gestellten Leseanleitung.



3.3 Ergebnisse

3.3.1 Pflegerische Betreuung

	Indexeinrichtung	Referenzeinrichtungen
beobachteter Mittelwert (O)	8,45	7,84
erwarteter Mittelwert (E)	7,91	7,86
O - E ¹	0,53	-0,01

¹ Ist O - E größer als Null, so ist das Ergebnis der Indexeinrichtung in dieser Qualitätsunterdimension besser als erwartet und umgekehrt.

Diagramm 3.3.1.a:

Vergleich der risikoadjustierten Ergebnisse (O - E)

Minimum und Maximum der Einrichtungswerte: -1,44 und 1,43

Median und Mittelwert der Einrichtungswerte: 0,13 und 0,03

Das Ergebnis der Indexeinrichtung ist signifikant besser als das Ergebnis der Referenzeinrichtungen.

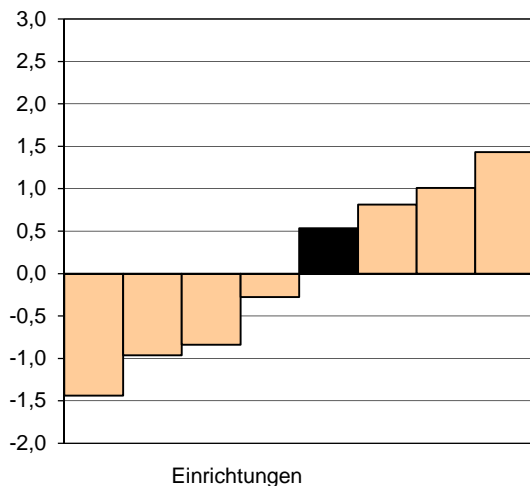
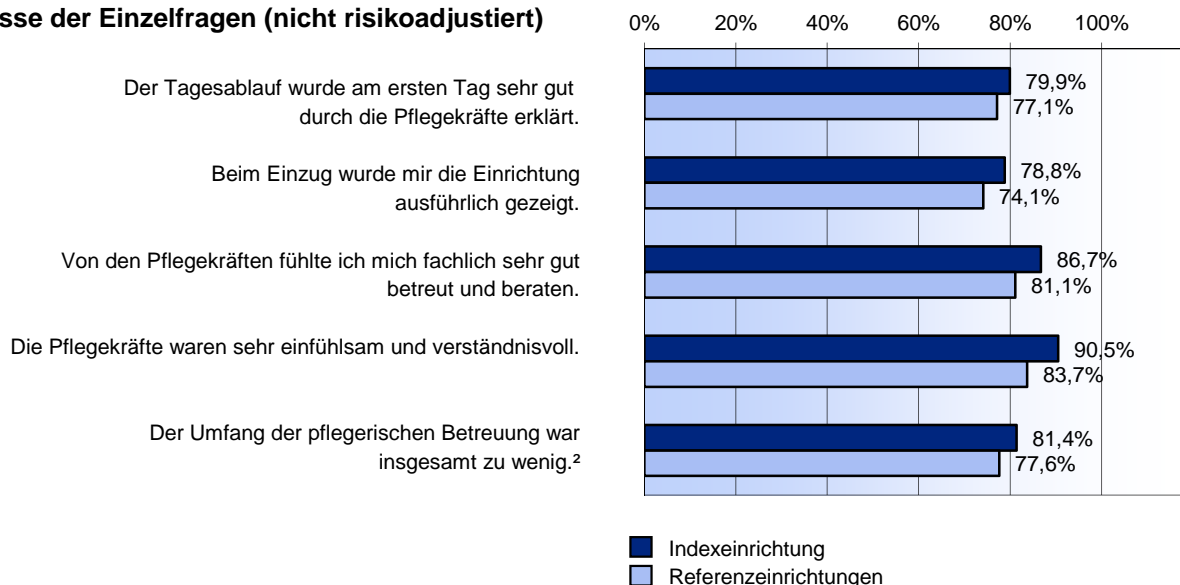


Diagramm 3.3.1.b:

Ergebnisse der Einzelfragen (nicht risikoadjustiert)



² Inverse Darstellung: Dadurch zeigen hohe Werte (wie sonst auch) gute Ergebnisse an.

3.3.2 Ärztliche Betreuung

	Indexeinrichtung	Referenzeinrichtungen
beobachteter Mittelwert (O)	7,51	7,13
erwarteter Mittelwert (E)	7,17	7,13
O - E ¹	0,34	0,00

¹ Ist O - E größer als Null, so ist das Ergebnis der Indexeinrichtung in dieser Qualitätsunterdimension besser als erwartet und umgekehrt.

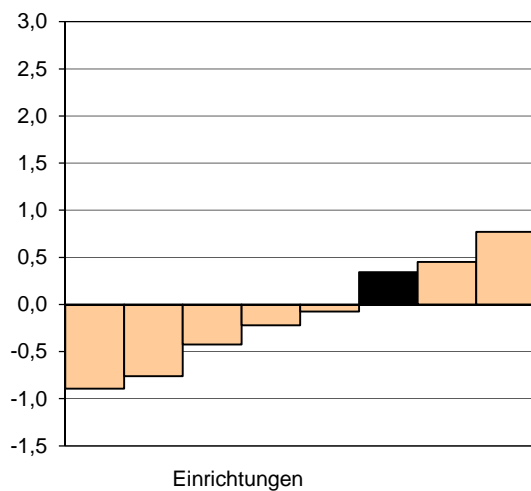
Diagramm 3.3.2.a:

Vergleich der risikoadjustierten Ergebnisse (O - E)

Minimum und Maximum der Einrichtungswerte: -0,89 und 0,77

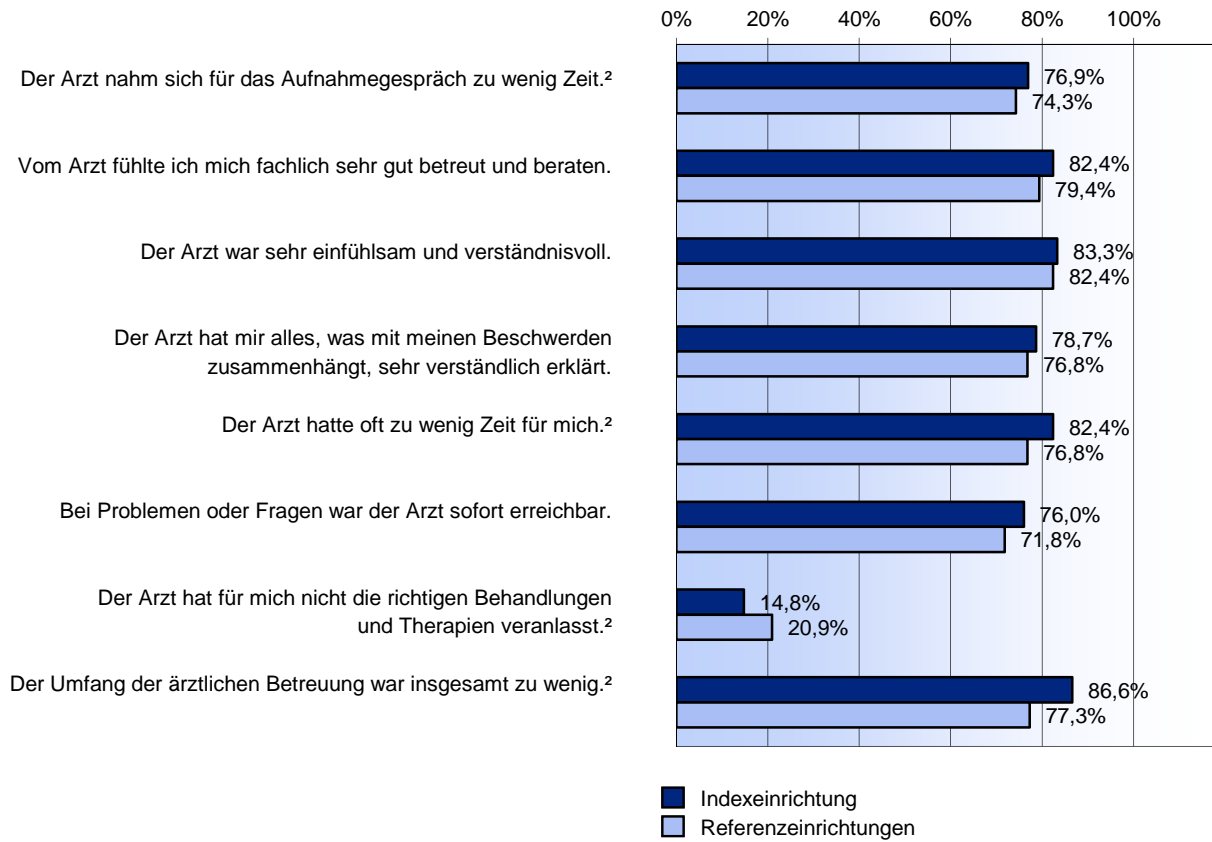
Median und Mittelwert der Einrichtungswerte: -0,15 und -0,10

Das Ergebnis der Indexeinrichtung unterscheidet sich nicht signifikant vom Ergebnis der Referenzeinrichtungen.



3.3.2 Ärztliche Betreuung (Fortsetzung)

Diagramm 3.3.2.b:
Ergebnisse der Einzelfragen (nicht risikoadjustiert)



² Inverse Darstellung: Dadurch zeigen hohe Werte (wie sonst auch) gute Ergebnisse an.

3.3.3 Psychotherapeutische Betreuung

	Indexeinrichtung	Referenzeinrichtungen
beobachteter Mittelwert (O)	7,17	7,28
erwarteter Mittelwert (E)	7,60	7,51
O - E ¹	-0,43	-0,23

¹ Ist O - E größer als Null, so ist das Ergebnis der Indexeinrichtung in dieser Qualitätsunterdimension besser als erwartet und umgekehrt.

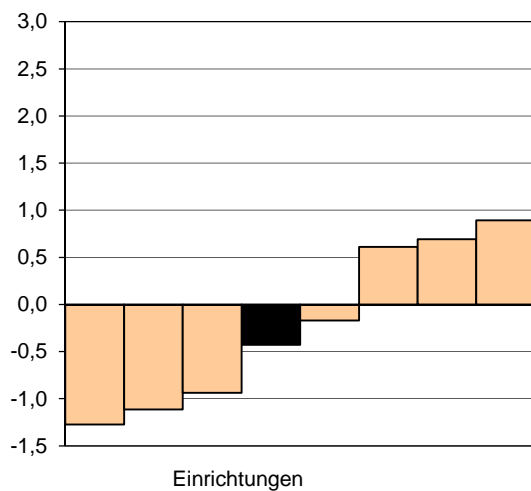
Diagramm 3.3.3.a:

Vergleich der risikoadjustierten Ergebnisse (O - E)

Minimum und Maximum der Einrichtungswerte: -1,27 und 0,89

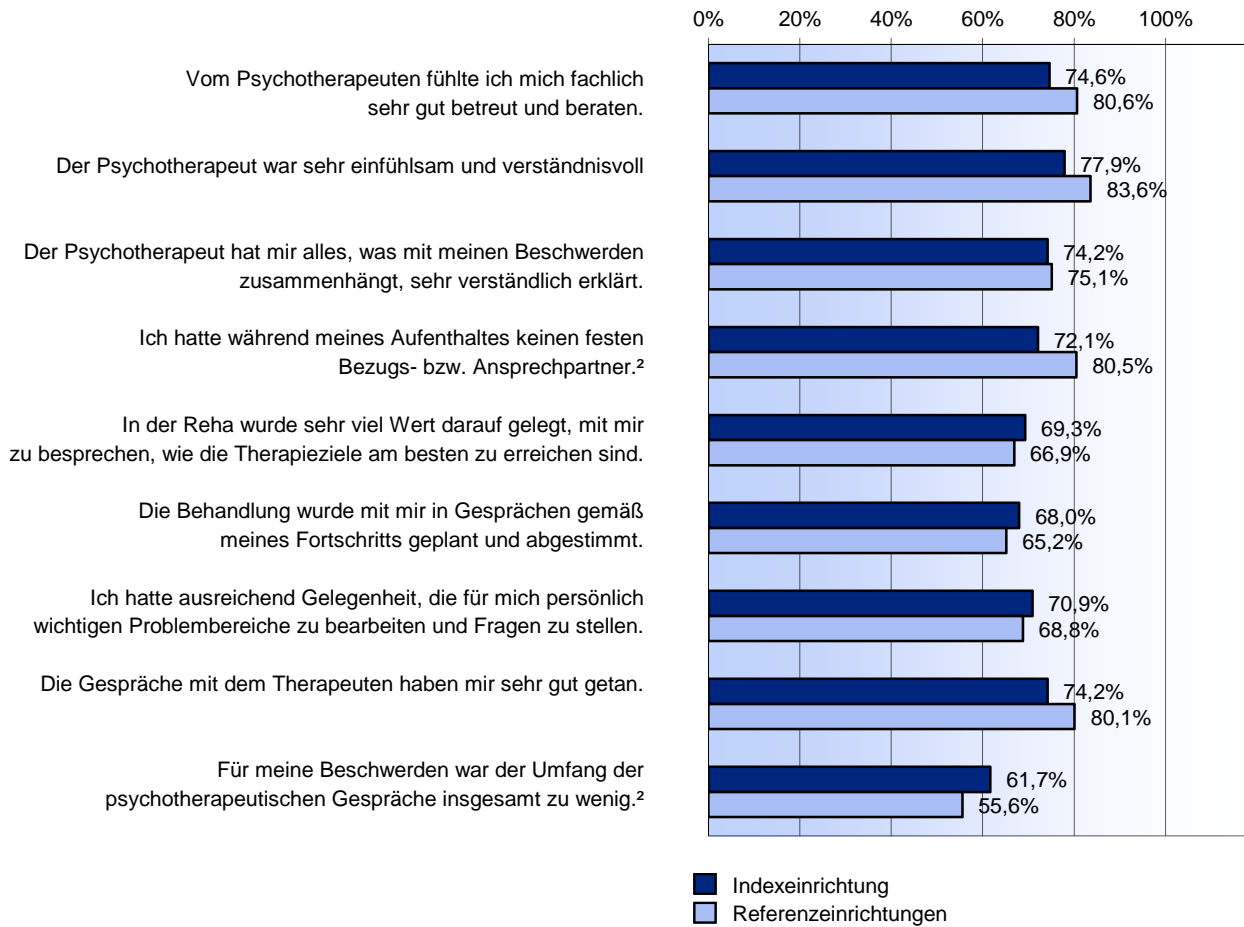
Median und Mittelwert der Einrichtungswerte: -0,30 und -0,22

Das Ergebnis der Indexeinrichtung unterscheidet sich nicht signifikant vom Ergebnis der Referenzeinrichtungen.



3.3.3 Psychotherapeutische Betreuung (Fortsetzung)

Diagramm 3.3.3.b:
Ergebnisse der Einzelfragen (nicht risikoadjustiert)



² Inverse Darstellung: Dadurch zeigen hohe Werte (wie sonst auch) gute Ergebnisse an.

3.3.4 Klima

	Indexeinrichtung	Referenzeinrichtungen
beobachteter Mittelwert (O)	8,60	8,23
erwarteter Mittelwert (E)	8,34	8,33
O - E ¹	0,27	-0,10

¹ Ist O - E größer als Null, so ist das Ergebnis der Indexeinrichtung in dieser Qualitätsunterdimension besser als erwartet und umgekehrt.

Diagramm 3.3.4.a:

Vergleich der risikoadjustierten Ergebnisse (O - E)

Minimum und Maximum der Einrichtungswerte: -1,25 und 0,96

Median und Mittelwert der Einrichtungswerte: -0,18 und -0,05

Das Ergebnis der Indexeinrichtung unterscheidet sich nicht signifikant vom Ergebnis der Referenzeinrichtungen.

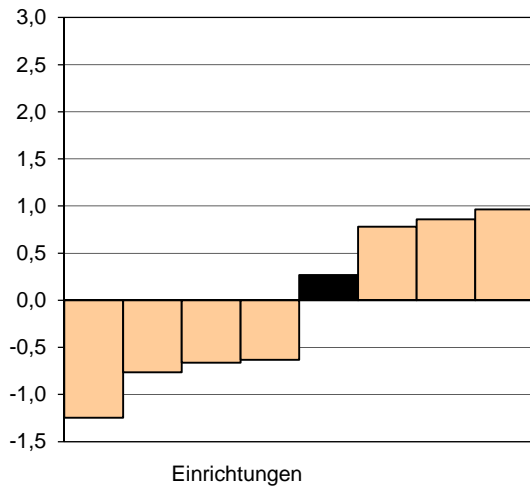
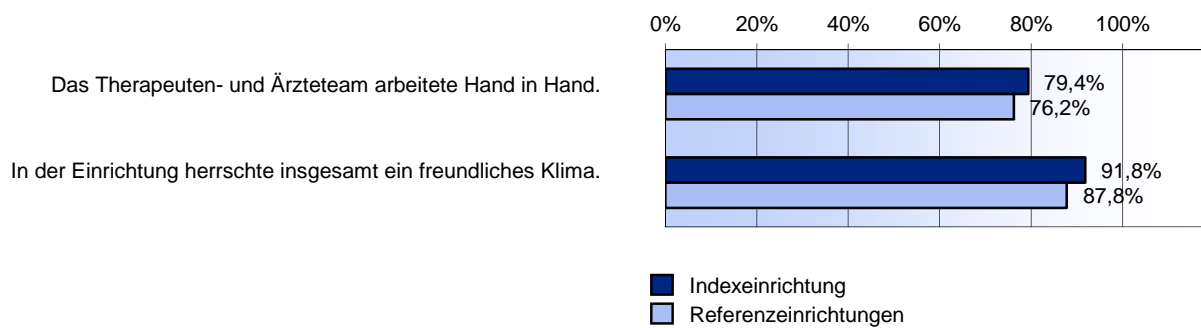


Diagramm 3.3.4.b:

Ergebnisse der Einzelfragen (nicht risikoadjustiert)



3.3.5 Schulungen, Vorträge und Beratungen

	Indexeinrichtung	Referenzeinrichtungen
beobachteter Mittelwert (O)	8,62	7,73
erwarteter Mittelwert (E)	7,95	7,92
O - E ¹	0,67	-0,19

¹ Ist O - E größer als Null, so ist das Ergebnis der Indexeinrichtung in dieser Qualitätsunterdimension besser als erwartet und umgekehrt.

Diagramm 3.3.5.a:

Vergleich der risikoadjustierten Ergebnisse (O - E)

Minimum und Maximum der Einrichtungswerte: -1,63 und 0,86

Median und Mittelwert der Einrichtungswerte: -0,09 und -0,11

Das Ergebnis der Indexeinrichtung ist signifikant besser als das Ergebnis der Referenzeinrichtungen.

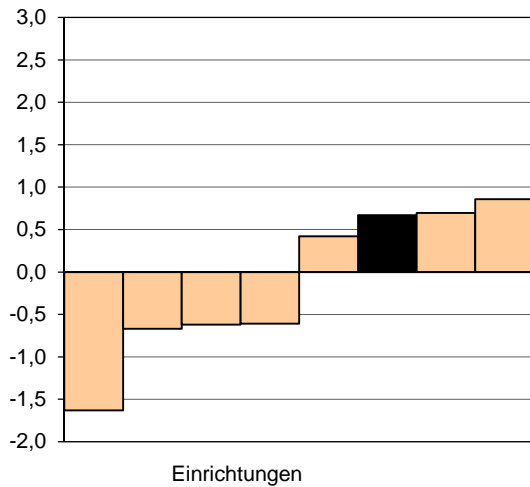
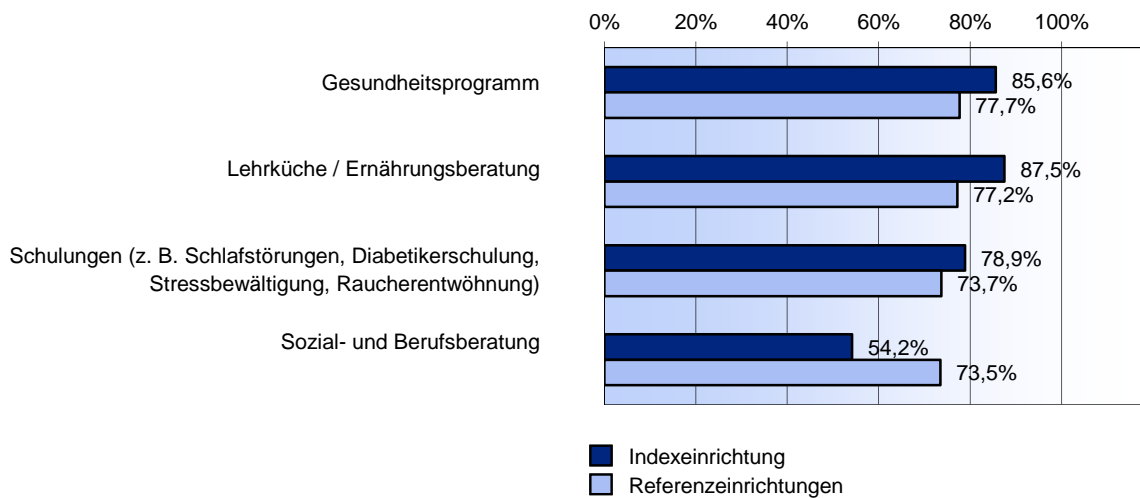


Diagramm 3.3.5.b:

Ergebnisse der Einzelfragen (nicht risikoadjustiert)



3.3.6 Behandlungen im engeren Sinne: Gruppentherapie, Einzelgespräche, Familien- und Paargespräche

	Indexeinrichtung	Referenzeinrichtungen
beobachteter Mittelwert (O)	8,45	7,99
erwarteter Mittelwert (E)	8,06	8,11
O - E ¹	0,39	-0,12

¹ Ist O - E größer als Null, so ist das Ergebnis der Indexeinrichtung in dieser Qualitätsunterdimension besser als erwartet und umgekehrt.

Diagramm 3.3.6.a:

Vergleich der risikoadjustierten Ergebnisse (O - E)

Minimum und Maximum der Einrichtungswerte: -0,84 und 0,67

Median und Mittelwert der Einrichtungswerte: 0,00 und -0,05

Das Ergebnis der Indexeinrichtung unterscheidet sich nicht signifikant vom Ergebnis der Referenzeinrichtungen.

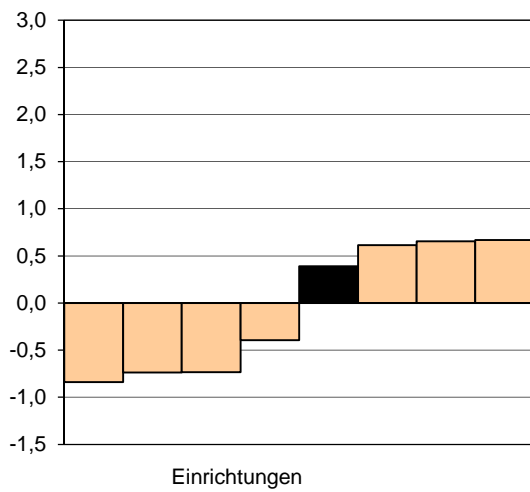
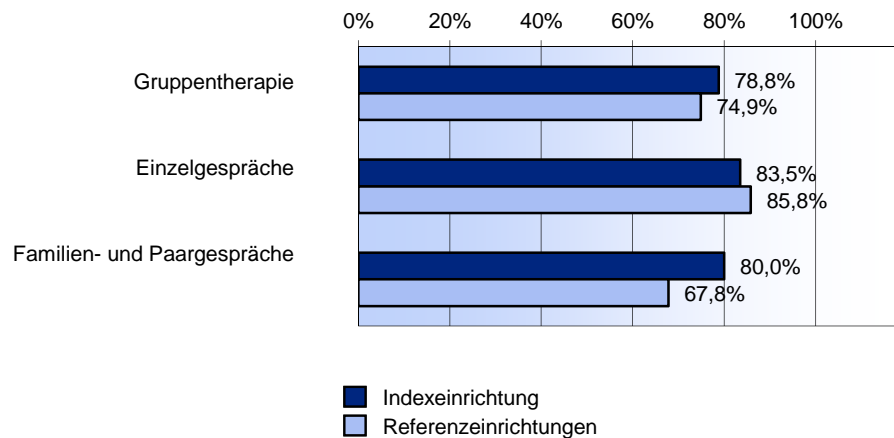


Diagramm 3.3.6.b:

Ergebnisse der Einzelfragen (nicht risikoadjustiert)



3.3.7 Behandlungen im weiteren Sinne: Arbeitstherapie/Belastungserprobung, Entspannungstherapie, Kreativtherapie, Beschäftigungs-/Ergotherapie

	Indexeinrichtung	Referenzeinrichtungen
beobachteter Mittelwert (O)	8,65	8,12
erwarteter Mittelwert (E)	8,25	8,22
O - E ¹	0,39	-0,10

¹ Ist O - E größer als Null, so ist das Ergebnis der Indexeinrichtung in dieser Qualitätsunterdimension besser als erwartet und umgekehrt.

Diagramm 3.3.7.a:

Vergleich der risikoadjustierten Ergebnisse (O - E)

Minimum und Maximum der Einrichtungswerte: -0,53 und 0,58

Median und Mittelwert der Einrichtungswerte: -0,17 und -0,02

Das Ergebnis der Indexeinrichtung unterscheidet sich nicht signifikant vom Ergebnis der Referenzeinrichtungen.

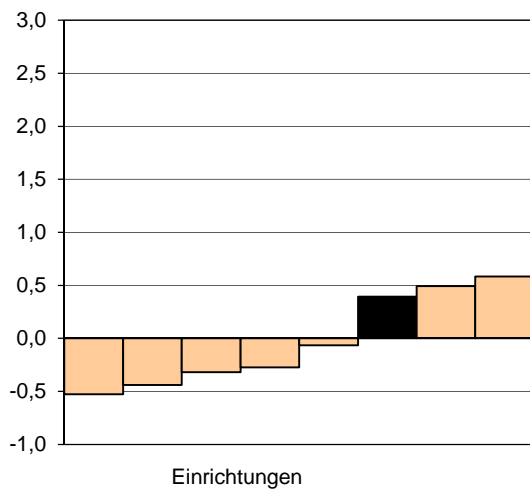
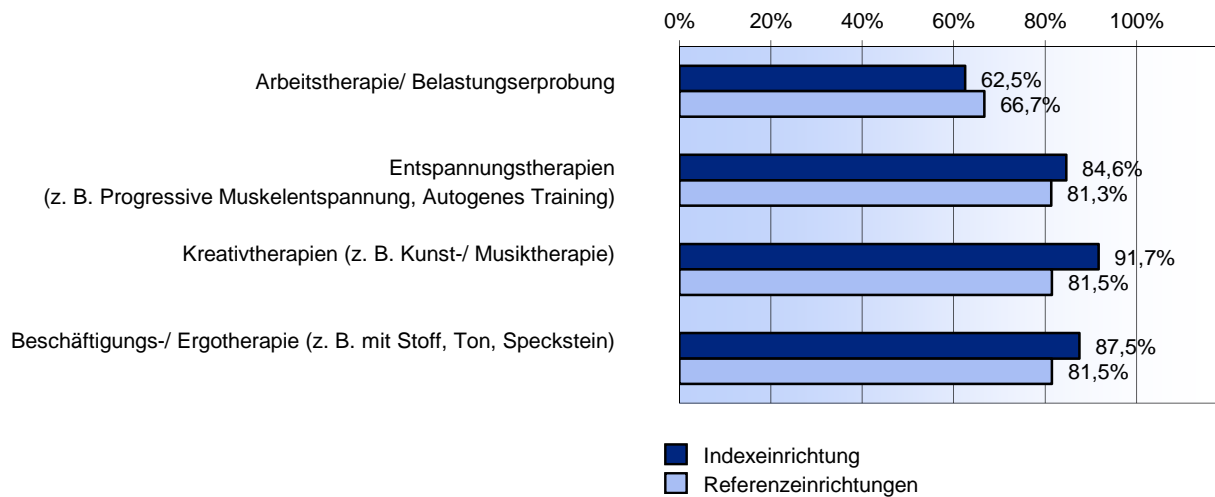


Diagramm 3.3.7.b:

Ergebnisse der Einzelfragen (nicht risikoadjustiert)



3.3.8 Behandlungen: Sport- und Bewegungstherapie, Krankengymnastik, Physikalische Anwendungen

	Indexeinrichtung	Referenzeinrichtungen
beobachteter Mittelwert (O)	9,17	8,65
erwarteter Mittelwert (E)	8,75	8,68
O - E ¹	0,42	-0,02

¹ Ist O - E größer als Null, so ist das Ergebnis der Indexeinrichtung in dieser Qualitätsunterdimension besser als erwartet und umgekehrt.

Diagramm 3.3.8.a:

Vergleich der risikoadjustierten Ergebnisse (O - E)

Minimum und Maximum der Einrichtungswerte: -0,94 und 0,60

Median und Mittelwert der Einrichtungswerte: 0,13 und -0,01

Das Ergebnis der Indexeinrichtung unterscheidet sich nicht signifikant vom Ergebnis der Referenzeinrichtungen.

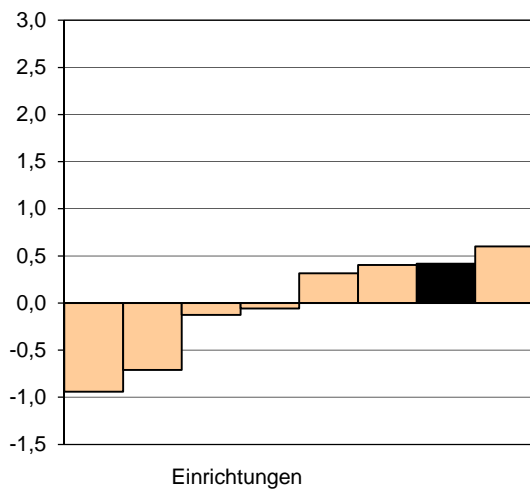
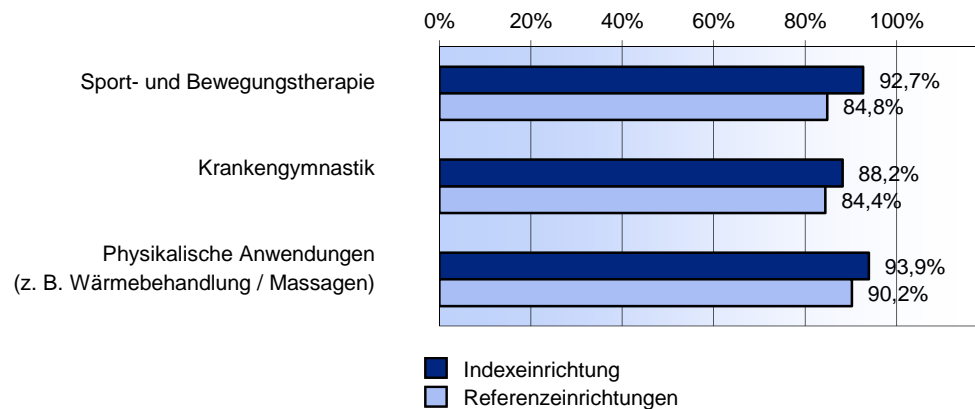


Diagramm 3.3.8.b:

Ergebnisse der Einzelfragen (nicht risikoadjustiert)



3.3.9 Organisation

	Indexeinrichtung	Referenzeinrichtungen
beobachteter Mittelwert (O)	8,55	8,07
erwarteter Mittelwert (E)	8,09	8,11
O - E ¹	0,46	-0,04

¹ Ist O - E größer als Null, so ist das Ergebnis der Indexeinrichtung in dieser Qualitätsunterdimension besser als erwartet und umgekehrt.

Diagramm 3.3.9.a:

Vergleich der risikoadjustierten Ergebnisse (O - E)

Minimum und Maximum der Einrichtungswerte: -0,81 und 0,87

Median und Mittelwert der Einrichtungswerte: -0,11 und -0,02

Das Ergebnis der Indexeinrichtung ist signifikant besser als das Ergebnis der Referenzeinrichtungen.

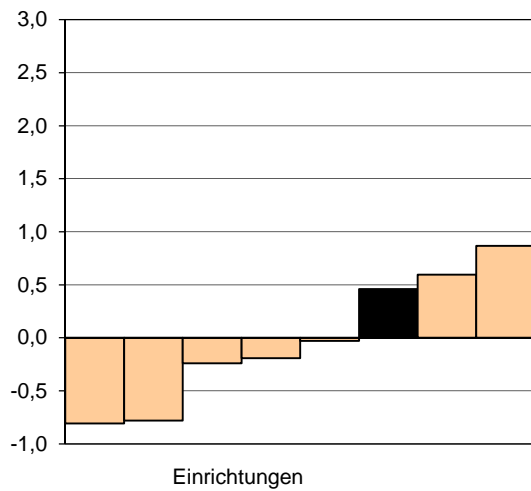
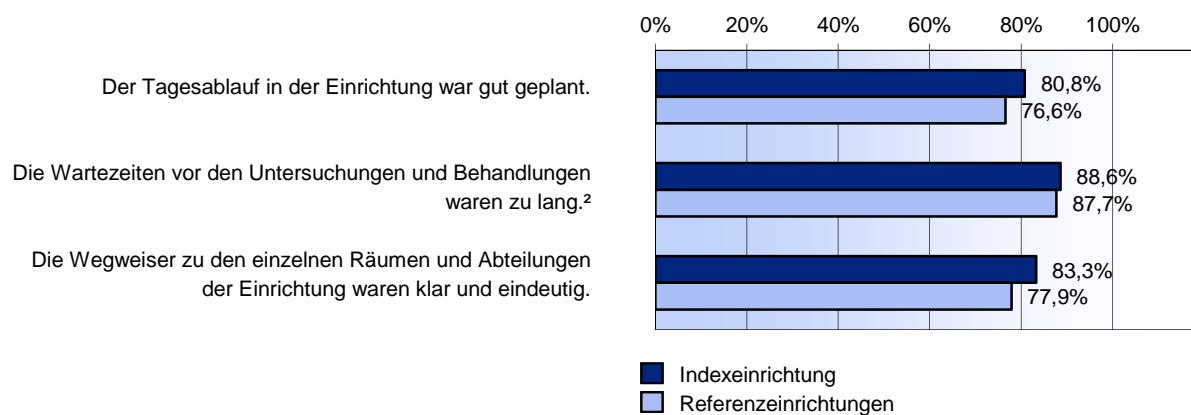


Diagramm 3.3.9.b:

Ergebnisse der Einzelfragen (nicht risikoadjustiert)



² Inverse Darstellung: Dadurch zeigen hohe Werte (wie sonst auch) gute Ergebnisse an.

3.3.10 Entlassung und Vorbereitung auf die Zeit nach der Rehabilitation

	Indexeinrichtung	Referenzeinrichtungen
beobachteter Mittelwert (O)	7,34	7,22
erwarteter Mittelwert (E)	7,29	7,27
O - E ¹	0,05	-0,05

¹ Ist O - E größer als Null, so ist das Ergebnis der Indexeinrichtung in dieser Qualitätsunterdimension besser als erwartet und umgekehrt.

Diagramm 3.3.10.a:

Vergleich der risikoadjustierten Ergebnisse (O - E)

Minimum und Maximum der Einrichtungswerte: -1,19 und 1,35

Median und Mittelwert der Einrichtungswerte: -0,14 und 0,04

Das Ergebnis der Indexeinrichtung unterscheidet sich nicht signifikant vom Ergebnis der Referenzeinrichtungen.

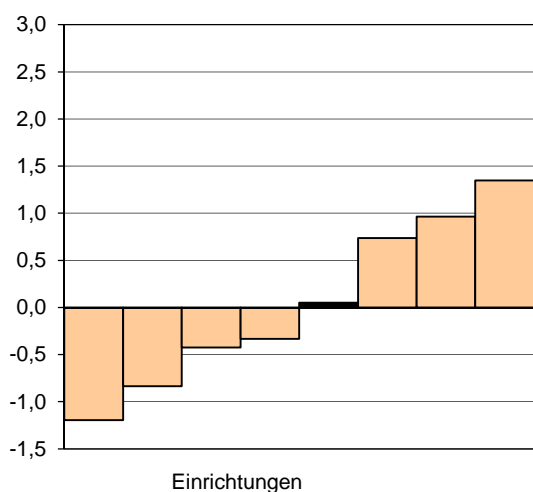
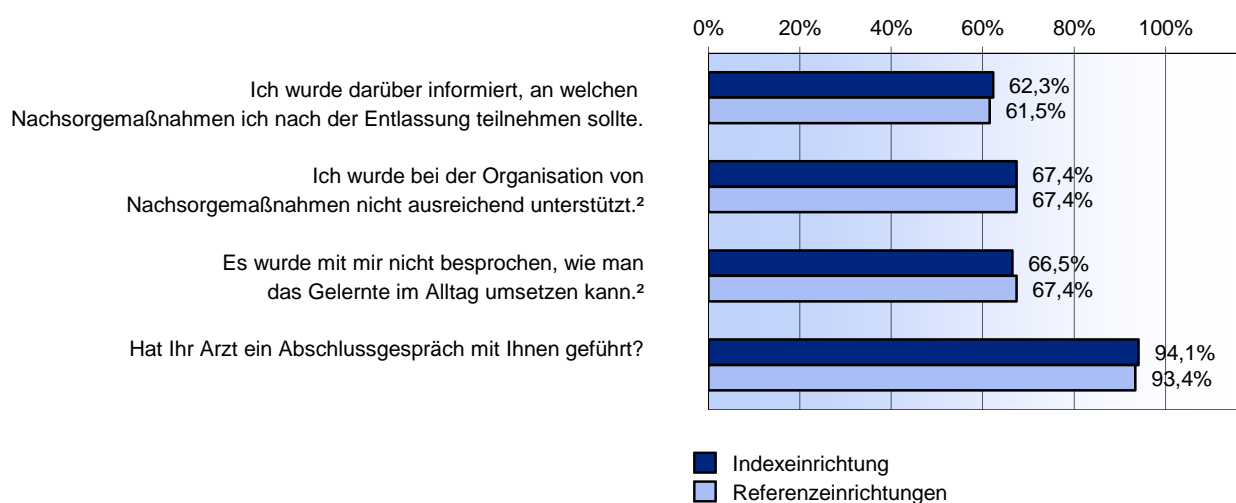


Diagramm 3.3.10.b:

Ergebnisse der Einzelfragen (nicht risikoadjustiert)



² Inverse Darstellung: Dadurch zeigen hohe Werte (wie sonst auch) gute Ergebnisse an.

3.3.11 Unterbringung

	Indexeinrichtung	Referenzeinrichtungen
beobachteter Mittelwert (O)	8,73	8,61
erwarteter Mittelwert (E)	8,56	8,57
O - E ¹	0,17	0,04

¹ Ist O - E größer als Null, so ist das Ergebnis der Indexeinrichtung in dieser Qualitätsunterdimension besser als erwartet und umgekehrt.

Diagramm 3.3.11.a:

Vergleich der risikoadjustierten Ergebnisse (O - E)

Minimum und Maximum der Einrichtungswerte: -0,46 und 0,69

Median und Mittelwert der Einrichtungswerte: 0,05 und 0,02

Das Ergebnis der Indexeinrichtung unterscheidet sich nicht signifikant vom Ergebnis der Referenzeinrichtungen.

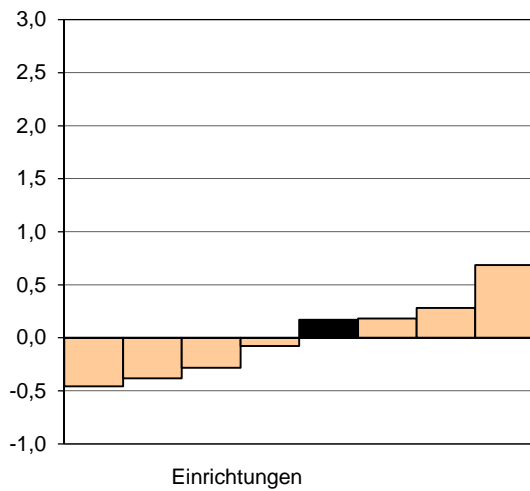
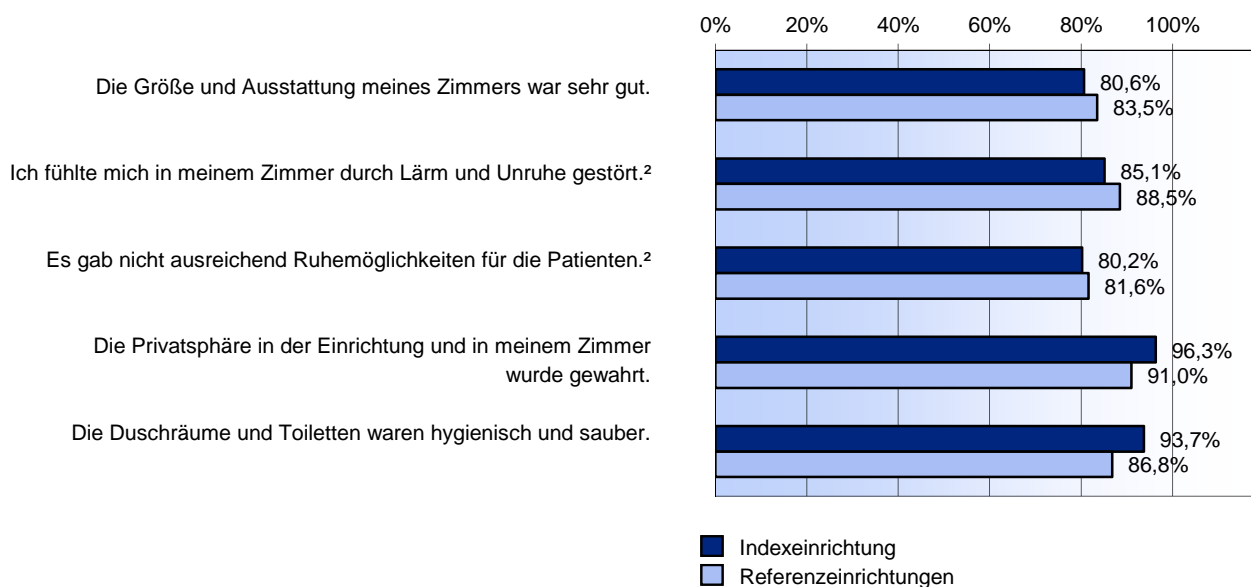


Diagramm 3.3.11.b:

Ergebnisse der Einzelfragen (nicht risikoadjustiert)



² Inverse Darstellung: Dadurch zeigen hohe Werte (wie sonst auch) gute Ergebnisse an.

3.3.12 Dienstleistungen

	Indexeinrichtung	Referenzeinrichtungen
beobachteter Mittelwert (O)	8,24	8,18
erwarteter Mittelwert (E)	8,16	8,14
O - E ¹	0,08	0,04

¹ Ist O - E größer als Null, so ist das Ergebnis der Indexeinrichtung in dieser Qualitätsunterdimension besser als erwartet und umgekehrt.

Diagramm 3.3.12.a:

Vergleich der risikoadjustierten Ergebnisse (O - E)

Minimum und Maximum der Einrichtungswerte: -1,36 und 1,23

Median und Mittelwert der Einrichtungswerte: 0,23 und 0,04

Das Ergebnis der Indexeinrichtung unterscheidet sich nicht signifikant vom Ergebnis der Referenzeinrichtungen.

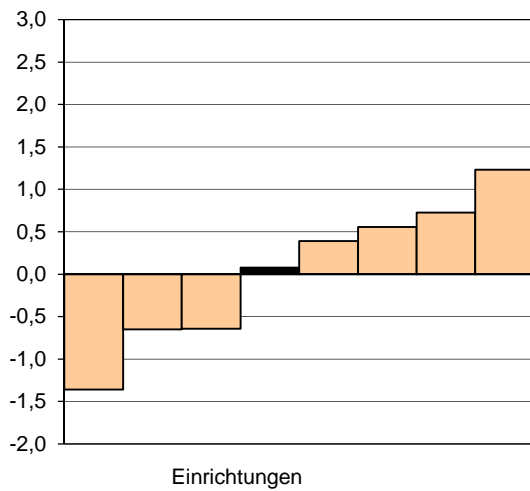
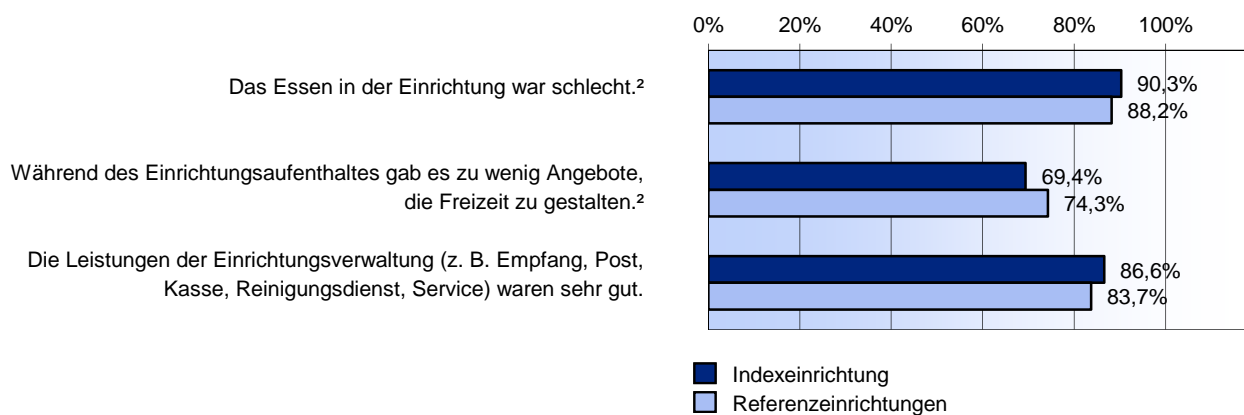


Diagramm 3.3.12.b:

Ergebnisse der Einzelfragen (nicht risikoadjustiert)



² Inverse Darstellung: Dadurch zeigen hohe Werte (wie sonst auch) gute Ergebnisse an.

3.3.13 Attraktivität und Empfehlungen

	Indexeinrichtung	Referenzeinrichtungen
beobachteter Mittelwert (O)	8,03	7,51
erwarteter Mittelwert (E)	7,70	7,66
O - E ¹	0,33	-0,15

¹ Ist O - E größer als Null, so ist das Ergebnis der Indexeinrichtung in dieser Qualitätsunterdimension besser als erwartet und umgekehrt.

Diagramm 3.3.13.a:

Vergleich der risikoadjustierten Ergebnisse (O - E)

Minimum und Maximum der Einrichtungswerte: -1,93 und 1,05

Median und Mittelwert der Einrichtungswerte: -0,12 und -0,11

Das Ergebnis der Indexeinrichtung unterscheidet sich nicht signifikant vom Ergebnis der Referenzeinrichtungen.

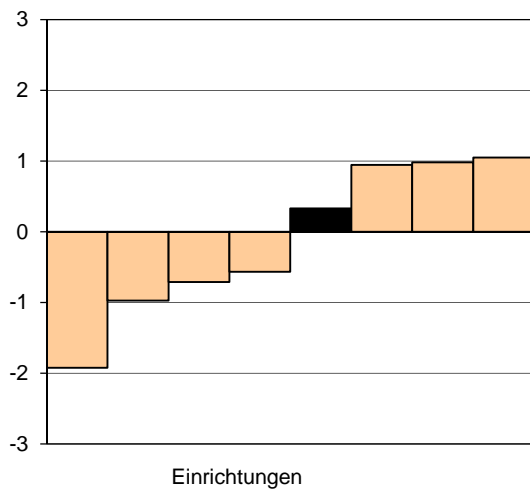
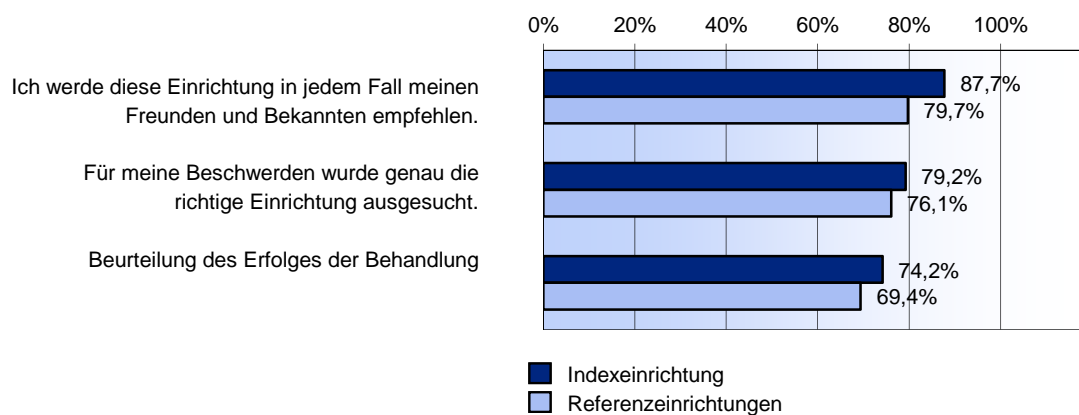


Diagramm 3.3.13.b:

Ergebnisse der Einzelfragen (nicht risikoadjustiert)



3.3.14 Summenscore Zufriedenheit

	Indexeinrichtung	Referenzeinrichtungen
beobachteter Mittelwert (O)	8,17	7,92
erwarteter Mittelwert (E)	8,02	7,97
O - E ¹	0,15	-0,06

¹ Ist O - E größer als Null, so ist das Ergebnis der Indexeinrichtung in dieser Qualitätsunterdimension besser als erwartet und umgekehrt.

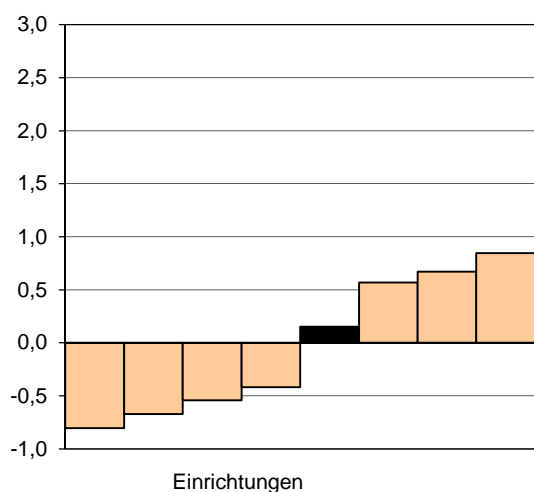
Diagramm 3.3.14.a:

Vergleich der risikoadjustierten Ergebnisse (O - E)

Minimum und Maximum der Einrichtungswerte: -0,80 und 0,84

Median und Mittelwert der Einrichtungswerte: -0,13 und -0,02

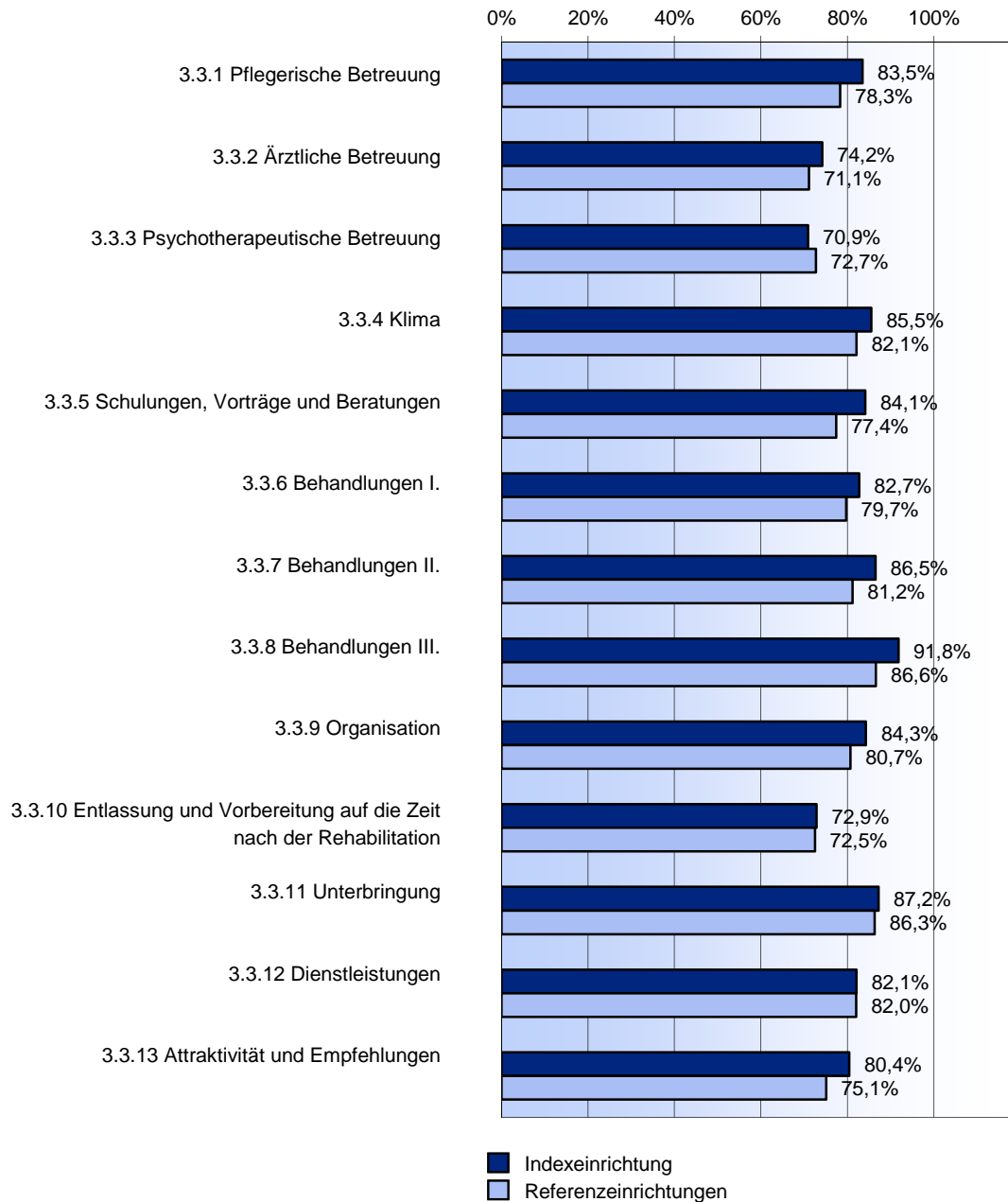
Das Ergebnis der Indexeinrichtung unterscheidet sich nicht signifikant vom Ergebnis der Referenzeinrichtungen.



3.3.14 Summenscore Zufriedenheit (Fortsetzung)

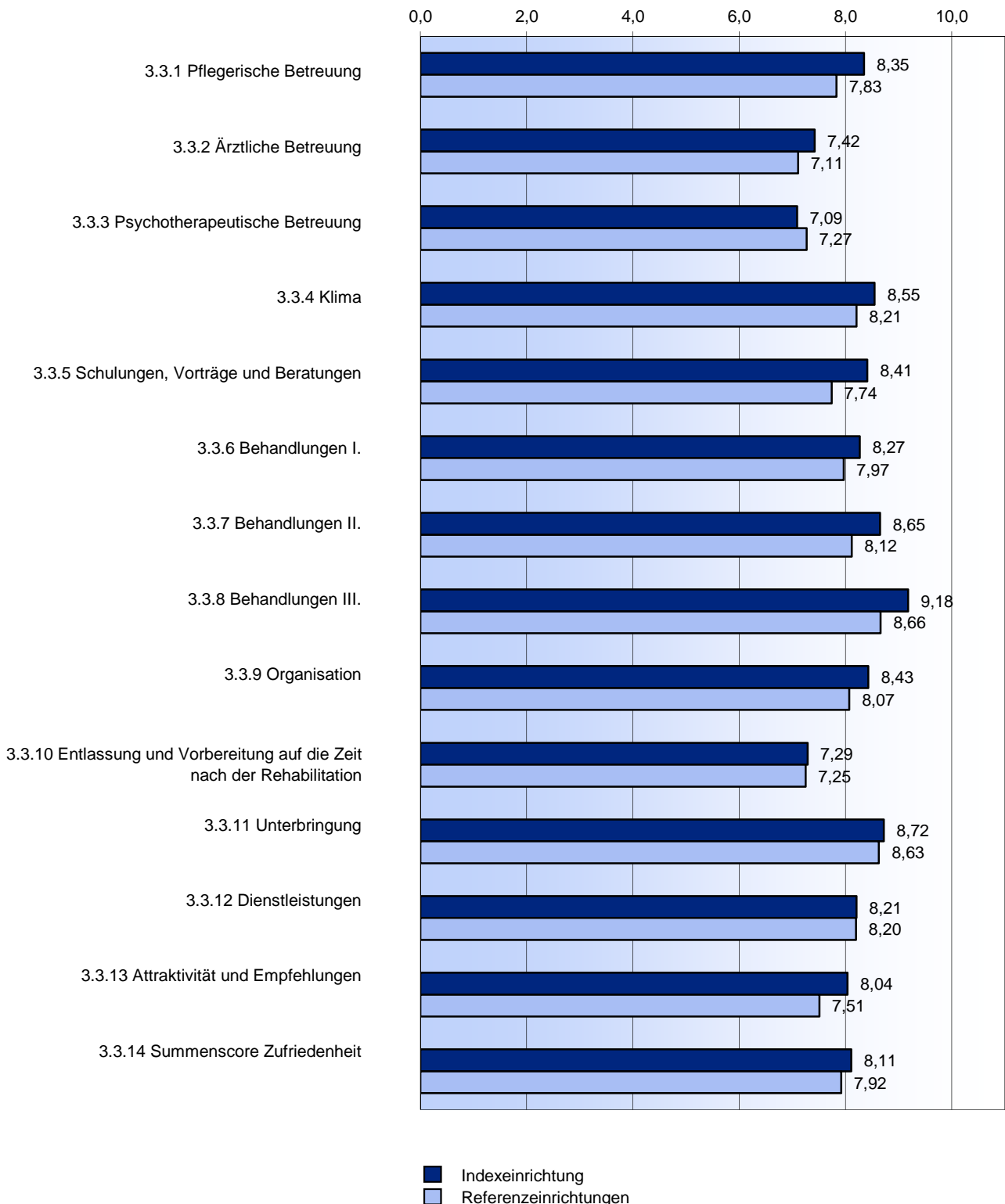
Diagramm 3.3.14.b:

Ergebnisse der Qualitätsunterdimensionen (nicht risikoadjustiert)



3.3.15 Nicht risikoadjustierte Ergebnisse der einzelnen Qualitätsunterdimensionen

Diagramm 3.3.15:
Mittelwerte der einzelnen Qualitätsunterdimensionen



3.3.15 Nicht risikoadjustierte Ergebnisse der einzelnen Qualitätsunterdimensionen (Fortsetzung)

	Indexeinrichtung		Referenzeinrichtungen	
Pflegerische Betreuung				
Anzahl gültiger Antworten	66		577	
Mittelwert ¹		8,35		7,83
Standardabweichung		1,51		2,04
Ärztliche Betreuung				
Anzahl gültiger Antworten	27		229	
Mittelwert ¹		7,42		7,11
Standardabweichung		1,25		1,58
Psychotherapeutische Betreuung				
Anzahl gültiger Antworten	62		570	
Mittelwert ¹		7,09		7,27
Standardabweichung		2,78		2,28
Klima				
Anzahl gültiger Antworten	62		566	
Mittelwert ¹		8,55		8,21
Standardabweichung		1,67		1,98
Schulungen, Vorträge und Beratungen				
Anzahl gültiger Antworten	47		364	
Mittelwert ¹		8,41		7,74
Standardabweichung		2,31		2,32
Behandlungen im engeren Sinne: Gruppentherapie, Einzelgespräche, Familien- und Paargespräche				
Anzahl gültiger Antworten	44		512	
Mittelwert ¹		8,27		7,97
Standardabweichung		2,44		2,18
Behandlungen im weiteren Sinne: Arbeitstherapie/Belastungs- erprobung, Entspannungstherapie, Kreativtherapie, Beschäftigungs-/ Ergotherapie				
Anzahl gültiger Antworten	12		428	
Mittelwert ¹		8,65		8,12
Standardabweichung		1,55		1,98
Behandlungen: Sport- und Bewe- gungstherapie, Krankengymnastik, Physikalische Anwendungen				
Anzahl gültiger Antworten	62		546	
Mittelwert ¹		9,18		8,66
Standardabweichung		1,50		1,78

¹ Wertebereich: 0 bis 10 (je höher der Wert, desto besser die Bewertung)

3.3.15 Nicht risikoadjustierte Ergebnisse der einzelnen Qualitätsunterdimensionen (Fortsetzung)

	Indexeinrichtung		Referenzeinrichtungen	
Organisation				
Anzahl gültiger Antworten	66		579	
Mittelwert ¹		8,43		8,07
Standardabweichung		1,62		1,67
Entlassung und Vorbereitung auf die Zeit nach der Rehabilitation				
Anzahl gültiger Antworten	68		576	
Mittelwert ¹		7,29		7,25
Standardabweichung		2,47		2,36
Unterbringung				
Anzahl gültiger Antworten	67		579	
Mittelwert ¹		8,72		8,63
Standardabweichung		1,28		1,45
Dienstleistungen				
Anzahl gültiger Antworten	67		580	
Mittelwert ¹		8,21		8,20
Standardabweichung		1,57		1,82
Attraktivität und Empfehlungen				
Anzahl gültiger Antworten	66		575	
Mittelwert ¹		8,04		7,51
Standardabweichung		2,11		2,65
Summenscore Zufriedenheit				
Anzahl gültiger Antworten	68		586	
Mittelwert ¹		8,11		7,92
Standardabweichung		1,33		1,42

¹ Wertebereich: 0 bis 10 (je höher der Wert, desto besser die Bewertung)

4 Prozessqualität

4.1 Einleitung

Bereits mit dem Einrichtungsbogen wurden einrichtungsseitig prozessbezogene Kriterien erhoben, deren Ergebnisse in Teil I des Berichts dargestellt wurden (Struktur- und Prozessqualität – Teil I). Mittels des Patientenbogens werden weitere Aspekte der Prozessqualität von stationären Rehabilitationseinrichtungen erfasst. Die diesbezüglichen Items liefern Informationen über Ereignisse, die eng mit wichtigen Prozessen des Rehabilitationsverlaufs verknüpft sind. Die prozessbezogenen Items des Patientenbogens differenzieren sich in die folgenden zwei Qualitätsunterdimensionen:

- Kommunikation mit dem Patienten,
- Therapieablauf.

Für die Bewertung werden die Angaben der Patienten bei den einzelnen Items dichotomisiert, d. h. für die verschiedenen Antwortstufen eines Items wird festgelegt, ob es sich eher um eine positive Ausprägung (im Sinne einer Erfüllung des Kriteriums) oder eine negative Ausprägung (im Sinne einer Nicht-Erfüllung des Kriteriums) handelt (für weitergehende Informationen sei auf Abschnitt 4.2.1 des Methodenhandbuchs verwiesen).

Die Prozessqualität kann auf dieser Basis über den mittleren Erfüllungsgrad der patientenseitig abgefragten Kriterien beschrieben werden. Zum Vergleich ist der mittlere Erfüllungsgrad der Referenzeinrichtungen des QS-Reha®-Datenpools angegeben.

In Abschnitt 6 sind die Angaben der Patienten zu den prozessbezogenen Items im Einzelnen aufgeführt.

4.2 Ergebnisse: Erfüllungsgrade der prozessbezogenen Kriterien

	Erfüllung Prozess- kriterien Indexeinrichtung	Durchschnitt Referenz- einrichtungen	Interquartilsabstand Referenz- einrichtungen	Lage ¹ ober-/ unterhalb des Durchschnitts
I. Kommunikation mit dem Patienten (100% = 5 Kriterien)	80,7%	74,4%	67,1% - 83,5%	↑
II. Therapieablauf (100% = 4 Kriterien)	83,8%	87,8%	83,5% - 91,9%	↓

¹ Anteil der nicht erfüllten Kriterien dieser Einrichtung liegt über dem Durchschnitt der Referenzeinrichtungen: ↑
 Anteil der nicht erfüllten Kriterien dieser Einrichtung liegt auf dem Durchschnitt der Referenzeinrichtungen: ●
 Anteil der nicht erfüllten Kriterien dieser Einrichtung liegt unter dem Durchschnitt der Referenzeinrichtungen: ↓

5 Patientenzufriedenheit

Detailübersicht über die Beantwortung der einzelnen Items

5.1 Aufnahme

Der Tagesablauf wurde am ersten Tag sehr gut durch die Pflegekräfte erklärt.

	Indexeinrichtung		Referenzeinrichtungen	
	Anzahl	%	Anzahl	%
Stimmt nicht	1	1,5%	16	2,7%
Stimmt wenig	2	2,9%	30	5,1%
Stimmt mittelmäßig	4	5,9%	68	11,5%
Stimmt ziemlich	35	51,5%	238	40,4%
Stimmt sehr	24	35,3%	224	38,0%
keine Angabe	2	2,9%	13	2,2%
Anzahl Patienten	68	100,0%	589	100,0%
Anteil erreichter Punktzahl an maximal erreichbarer Punktzahl		79,9%		77,1%
Anzahl berücksichtigter Antworten	66	97,1%	576	97,8%

Der Arzt nahm sich für das Aufnahmegespräch zu wenig Zeit.

	Indexeinrichtung		Referenzeinrichtungen	
	Anzahl	%	Anzahl	%
Stimmt nicht	41	60,3%	327	55,5%
Stimmt wenig	9	13,2%	71	12,1%
Stimmt mittelmäßig	4	5,9%	60	10,2%
Stimmt ziemlich	4	5,9%	67	11,4%
Stimmt sehr	8	11,8%	50	8,5%
keine Angabe	2	2,9%	14	2,4%
Anzahl Patienten	68	100,0%	589	100,0%
Anteil erreichter Punktzahl an maximal erreichbarer Punktzahl [inverse Punkte]		76,9%		74,3%
Anzahl berücksichtigter Antworten	66	97,1%	575	97,6%

Beim Einzug wurde mir die Einrichtung ausführlich gezeigt.

	Indexeinrichtung		Referenzeinrichtungen	
	Anzahl	%	Anzahl	%
Stimmt nicht	4	5,9%	51	8,7%
Stimmt wenig	4	5,9%	41	7,0%
Stimmt mittelmäßig	2	2,9%	48	8,1%
Stimmt ziemlich	24	35,3%	171	29,0%
Stimmt sehr	32	47,1%	262	44,5%
keine Angabe	2	2,9%	16	2,7%
Anzahl Patienten	68	100,0%	589	100,0%
Anteil erreichter Punktzahl an maximal erreichbarer Punktzahl		78,8%		74,1%
Anzahl berücksichtigter Antworten	66	97,1%	573	97,3%

5.2 Betreuung durch die Pflegekräfte (Schwestern/Pfleger)

Von den Pflegekräften fühlte ich mich fachlich sehr gut betreut und beraten.

	Indexeinrichtung		Referenzeinrichtungen	
	Anzahl	%	Anzahl	%
Stimmt nicht	2	2,9%	19	3,2%
Stimmt wenig	0	0,0%	17	2,9%
Stimmt mittelmäßig	2	2,9%	54	9,2%
Stimmt ziemlich	23	33,8%	196	33,3%
Stimmt sehr	39	57,4%	283	48,0%
keine Angabe	2	2,9%	20	3,4%
Anzahl Patienten	68	100,0%	589	100,0%
Anteil erreichter Punktzahl an maximal erreichbarer Punktzahl		86,7%		81,1%
Anzahl berücksichtigter Antworten	66	97,1%	569	96,6%

Die Pflegekräfte waren sehr einfühlsam und verständnisvoll.

	Indexeinrichtung		Referenzeinrichtungen	
	Anzahl	%	Anzahl	%
Stimmt nicht	1	1,5%	14	2,4%
Stimmt wenig	0	0,0%	17	2,9%
Stimmt mittelmäßig	1	1,5%	42	7,1%
Stimmt ziemlich	19	27,9%	178	30,2%
Stimmt sehr	45	66,2%	316	53,7%
keine Angabe	2	2,9%	22	3,7%
Anzahl Patienten	68	100,0%	589	100,0%
Anteil erreichter Punktzahl an maximal erreichbarer Punktzahl		90,5%		83,7%
Anzahl berücksichtigter Antworten	66	97,1%	567	96,3%

Der Umfang der pflegerischen Betreuung war insgesamt zu wenig.

	Indexeinrichtung		Referenzeinrichtungen	
	Anzahl	%	Anzahl	%
Stimmt nicht	38	55,9%	294	49,9%
Stimmt wenig	17	25,0%	133	22,6%
Stimmt mittelmäßig	5	7,4%	66	11,2%
Stimmt ziemlich	2	2,9%	46	7,8%
Stimmt sehr	4	5,9%	26	4,4%
keine Angabe	2	2,9%	24	4,1%
Anzahl Patienten	68	100,0%	589	100,0%
Anteil erreichter Punktzahl an maximal erreichbarer Punktzahl [inverse Punkte]		81,4%		77,6%
Anzahl berücksichtigter Antworten	66	97,1%	565	95,9%

5.3 Ärztliche Betreuung während der Rehabilitation (außer Psychotherapie)

Von der Eignungsdiagnostik und Psychotherapie abgesehen - sind Sie von einem Arzt medizinisch aufgrund körperlicher Beschwerden behandelt worden?

	Indexeinrichtung		Referenzeinrichtungen	
	Anzahl	%	Anzahl	%
Nein	28	41,2%	241	40,9%
Ja ¹	28	41,2%	230	39,0%
keine Angabe	12	17,6%	118	20,0%
Gesamt	68	100,0%	589	100,0%

¹ Patienten, die hier mit „Ja“ geantwortet haben, haben auch die folgenden sieben Items beantwortet.

Vom Arzt fühlte ich mich fachlich sehr gut betreut und beraten.

	Indexeinrichtung		Referenzeinrichtungen	
	Anzahl	%	Anzahl	%
Stimmt nicht	1	3,6%	6	2,6%
Stimmt wenig	0	0,0%	6	2,6%
Stimmt mittelmäßig	3	10,7%	33	14,3%
Stimmt ziemlich	9	32,1%	78	33,9%
Stimmt sehr	14	50,0%	103	44,8%
keine Angabe	1	3,6%	4	1,7%
Anzahl Patienten	28	100,0%	230	100,0%
Anteil erreichter Punktzahl an maximal erreichbarer Punktzahl		82,4%		79,4%
Anzahl berücksichtigter Antworten	27	96,4%	226	98,3%

Der Arzt war sehr einfühlsam und verständnisvoll.

	Indexeinrichtung		Referenzeinrichtungen	
	Anzahl	%	Anzahl	%
Stimmt nicht	1	3,6%	4	1,7%
Stimmt wenig	0	0,0%	8	3,5%
Stimmt mittelmäßig	3	10,7%	20	8,7%
Stimmt ziemlich	8	28,6%	79	34,3%
Stimmt sehr	15	53,6%	115	50,0%
keine Angabe	1	3,6%	4	1,7%
Anzahl Patienten	28	100,0%	230	100,0%
Anteil erreichter Punktzahl an maximal erreichbarer Punktzahl		83,3%		82,4%
Anzahl berücksichtigter Antworten	27	96,4%	226	98,3%

Der Arzt hat mir alles, was mit meinen Beschwerden zusammenhängt, sehr verständlich erklärt.

	Indexeinrichtung		Referenzeinrichtungen	
	Anzahl	%	Anzahl	%
Stimmt nicht	1	3,6%	9	3,9%
Stimmt wenig	3	10,7%	14	6,1%
Stimmt mittelmäßig	2	7,1%	29	12,6%
Stimmt ziemlich	6	21,4%	72	31,3%
Stimmt sehr	15	53,6%	100	43,5%
keine Angabe	1	3,6%	6	2,6%
Anzahl Patienten	28	100,0%	230	100,0%
Anteil erreichter Punktzahl an maximal erreichbarer Punktzahl		78,7%		76,8%
Anzahl berücksichtigter Antworten	27	96,4%	224	97,4%

Der Arzt hatte oft zu wenig Zeit für mich.

	Indexeinrichtung		Referenzeinrichtungen	
	Anzahl	%	Anzahl	%
Stimmt nicht	14	50,0%	119	51,7%
Stimmt wenig	8	28,6%	41	17,8%
Stimmt mittelmäßig	4	14,3%	32	13,9%
Stimmt ziemlich	1	3,6%	22	9,6%
Stimmt sehr	0	0,0%	9	3,9%
keine Angabe	1	3,6%	7	3,0%
Anzahl Patienten	28	100,0%	230	100,0%
Anteil erreichter Punktzahl an maximal erreichbarer Punktzahl [inverse Punkte]		82,4%		76,8%
Anzahl berücksichtigter Antworten	27	96,4%	223	97,0%

Bei Problemen oder Fragen war der Arzt sofort erreichbar.

	Indexeinrichtung		Referenzeinrichtungen	
	Anzahl	%	Anzahl	%
Stimmt nicht	2	7,1%	16	7,0%
Stimmt wenig	0	0,0%	13	5,7%
Stimmt mittelmäßig	2	7,1%	29	12,6%
Stimmt ziemlich	13	46,4%	88	38,3%
Stimmt sehr	9	32,1%	75	32,6%
keine Angabe	2	7,1%	9	3,9%
Anzahl Patienten	28	100,0%	230	100,0%
Anteil erreichter Punktzahl an maximal erreichbarer Punktzahl		76,0%		71,8%
Anzahl berücksichtigter Antworten	26	92,9%	221	96,1%

Der Arzt hat für mich nicht die richtigen Behandlungen und Therapien veranlasst.

	Indexeinrichtung		Referenzeinrichtungen	
	Anzahl	%	Anzahl	%
Stimmt nicht	1	3,6%	7	3,0%
Stimmt wenig	1	3,6%	11	4,8%
Stimmt mittelmäßig	2	7,1%	27	11,7%
Stimmt ziemlich	5	17,9%	74	32,2%
Stimmt sehr	18	64,3%	107	46,5%
keine Angabe	1	3,6%	4	1,7%
Anzahl Patienten	28	100,0%	230	100,0%
Anteil erreichter Punktzahl an maximal erreichbarer Punktzahl [inverse Punkte]		14,8%		20,9%
Anzahl berücksichtigter Antworten	27	96,4%	226	98,3%

Der Umfang der ärztlichen Betreuung war insgesamt zu wenig.

	Indexeinrichtung		Referenzeinrichtungen	
	Anzahl	%	Anzahl	%
Stimmt nicht	18	64,3%	131	57,0%
Stimmt wenig	5	17,9%	32	13,9%
Stimmt mittelmäßig	5	17,9%	35	15,2%
Stimmt ziemlich	0	0,0%	21	9,1%
Stimmt sehr	0	0,0%	11	4,8%
keine Angabe	0	0,0%	0	0,0%
Anzahl Patienten	28	100,0%	230	100,0%
Anteil erreichter Punktzahl an maximal erreichbarer Punktzahl [inverse Punkte]		86,6%		77,3%
Anzahl berücksichtigter Antworten	28	100,0%	230	100,0%

5.4 Psychotherapeutische Betreuung

Vom Psychotherapeuten fühlte ich mich fachlich sehr gut betreut und beraten.

	Indexeinrichtung		Referenzeinrichtungen	
	Anzahl	%	Anzahl	%
Stimmt nicht	6	8,8%	16	2,7%
Stimmt wenig	4	5,9%	25	4,2%
Stimmt mittelmäßig	5	7,4%	62	10,5%
Stimmt ziemlich	16	23,5%	176	29,9%
Stimmt sehr	30	44,1%	286	48,6%
keine Angabe	7	10,3%	24	4,1%
Anzahl Patienten	68	100,0%	589	100,0%
Anteil erreichter Punktzahl an maximal erreichbarer Punktzahl		74,6%		80,6%
Anzahl berücksichtigter Antworten	61	89,7%	565	95,9%

Der Psychotherapeut war sehr einfühlsam und verständnisvoll.

	Indexeinrichtung		Referenzeinrichtungen	
	Anzahl	%	Anzahl	%
Stimmt nicht	5	7,4%	10	1,7%
Stimmt wenig	2	2,9%	20	3,4%
Stimmt mittelmäßig	5	7,4%	58	9,8%
Stimmt ziemlich	18	26,5%	155	26,3%
Stimmt sehr	31	45,6%	322	54,7%
keine Angabe	7	10,3%	24	4,1%
Anzahl Patienten	68	100,0%	589	100,0%
Anteil erreichter Punktzahl an maximal erreichbarer Punktzahl		77,9%		83,6%
Anzahl berücksichtigter Antworten	61	89,7%	565	95,9%

Der Psychotherapeut hat mir alles, was mit meinen Beschwerden zusammenhängt, sehr verständlich erklärt.

	Indexeinrichtung		Referenzeinrichtungen	
	Anzahl	%	Anzahl	%
Stimmt nicht	5	7,4%	22	3,7%
Stimmt wenig	4	5,9%	44	7,5%
Stimmt mittelmäßig	6	8,8%	85	14,4%
Stimmt ziemlich	18	26,5%	168	28,5%
Stimmt sehr	27	39,7%	241	40,9%
keine Angabe	8	11,8%	29	4,9%
Anzahl Patienten	68	100,0%	589	100,0%
Anteil erreichter Punktzahl an maximal erreichbarer Punktzahl		74,2%		75,1%
Anzahl berücksichtigter Antworten	60	88,2%	560	95,1%

Ich hatte während meines Aufenthaltes keinen festen Bezugs- bzw. Ansprechpartner.

	Indexeinrichtung		Referenzeinrichtungen	
	Anzahl	%	Anzahl	%
Stimmt nicht	35	51,5%	362	61,5%
Stimmt wenig	7	10,3%	71	12,1%
Stimmt mittelmäßig	4	5,9%	47	8,0%
Stimmt ziemlich	7	10,3%	54	9,2%
Stimmt sehr	8	11,8%	28	4,8%
keine Angabe	7	10,3%	27	4,6%
Anzahl Patienten	68	100,0%	589	100,0%
Anteil erreichter Punktzahl an maximal erreichbarer Punktzahl [inverse Punkte]		72,1%		80,5%
Anzahl berücksichtigter Antworten	61	89,7%	562	95,4%

In der Rehabilitation wurde sehr viel Wert darauf gelegt, mit mir zu besprechen, wie die Therapieziele am besten zu erreichen sind.

	Indexeinrichtung		Referenzeinrichtungen	
	Anzahl	%	Anzahl	%
Stimmt nicht	6	8,8%	40	6,8%
Stimmt wenig	4	5,9%	70	11,9%
Stimmt mittelmäßig	12	17,6%	109	18,5%
Stimmt ziemlich	15	22,1%	161	27,3%
Stimmt sehr	24	35,3%	185	31,4%
keine Angabe	7	10,3%	24	4,1%
Anzahl Patienten	68	100,0%	589	100,0%
Anteil erreichter Punktzahl an maximal erreichbarer Punktzahl		69,3%		66,9%
Anzahl berücksichtigter Antworten	61	89,7%	565	95,9%

Die Behandlung wurde mit mir in Gesprächen gemäß meines Fortschritts geplant und abgestimmt.

	Indexeinrichtung		Referenzeinrichtungen	
	Anzahl	%	Anzahl	%
Stimmt nicht	6	8,8%	48	8,1%
Stimmt wenig	6	8,8%	84	14,3%
Stimmt mittelmäßig	12	17,6%	89	15,1%
Stimmt ziemlich	12	17,6%	161	27,3%
Stimmt sehr	25	36,8%	180	30,6%
keine Angabe	7	10,3%	27	4,6%
Anzahl Patienten	68	100,0%	589	100,0%
Anteil erreichter Punktzahl an maximal erreichbarer Punktzahl		68,0%		65,2%
Anzahl berücksichtigter Antworten	61	89,7%	562	95,4%

Ich hatte ausreichend Gelegenheit, die für mich persönlich wichtigen Problembereiche zu bearbeiten und Fragen zu stellen.

	Indexeinrichtung		Referenzeinrichtungen	
	Anzahl	%	Anzahl	%
Stimmt nicht	6	8,8%	43	7,3%
Stimmt wenig	4	5,9%	63	10,7%
Stimmt mittelmäßig	8	11,8%	91	15,4%
Stimmt ziemlich	19	27,9%	161	27,3%
Stimmt sehr	24	35,3%	207	35,1%
keine Angabe	7	10,3%	24	4,1%
Anzahl Patienten	68	100,0%	589	100,0%
Anteil erreichter Punktzahl an maximal erreichbarer Punktzahl		70,9%		68,8%
Anzahl berücksichtigter Antworten	61	89,7%	565	95,9%

Die Gespräche mit dem Therapeuten haben mir sehr gut getan.

	Indexeinrichtung		Referenzeinrichtungen	
	Anzahl	%	Anzahl	%
Stimmt nicht	5	7,4%	14	2,4%
Stimmt wenig	4	5,9%	36	6,1%
Stimmt mittelmäßig	6	8,8%	61	10,4%
Stimmt ziemlich	17	25,0%	160	27,2%
Stimmt sehr	27	39,7%	289	49,1%
keine Angabe	9	13,2%	29	4,9%
Anzahl Patienten	68	100,0%	589	100,0%
Anteil erreichter Punktzahl an maximal erreichbarer Punktzahl		74,2%		80,1%
Anzahl berücksichtigter Antworten	59	86,8%	560	95,1%

Für meine Beschwerden war der Umfang der psychotherapeutischen Gespräche insgesamt zu wenig.

	Indexeinrichtung		Referenzeinrichtungen	
	Anzahl	%	Anzahl	%
Stimmt nicht	20	29,4%	169	28,7%
Stimmt wenig	12	17,6%	97	16,5%
Stimmt mittelmäßig	10	14,7%	88	14,9%
Stimmt ziemlich	12	17,6%	107	18,2%
Stimmt sehr	6	8,8%	101	17,1%
keine Angabe	8	11,8%	27	4,6%
Anzahl Patienten	68	100,0%	589	100,0%
Anteil erreichter Punktzahl an maximal erreichbarer Punktzahl [inverse Punkte]		61,7%		55,6%
Anzahl berücksichtigter Antworten	60	88,2%	562	95,4%

5.5 Klima in der Einrichtung

Das Therapeuten- und Ärzteteam arbeitete Hand in Hand.

	Indexeinrichtung		Referenzeinrichtungen	
	Anzahl	%	Anzahl	%
Stimmt nicht	1	1,5%	9	1,5%
Stimmt wenig	3	4,4%	48	8,1%
Stimmt mittelmäßig	7	10,3%	76	12,9%
Stimmt ziemlich	24	35,3%	206	35,0%
Stimmt sehr	27	39,7%	227	38,5%
keine Angabe	6	8,8%	23	3,9%
Anzahl Patienten	68	100,0%	589	100,0%
Anteil erreichter Punktzahl an maximal erreichbarer Punktzahl		79,4%		76,2%
Anzahl berücksichtigter Antworten	62	91,2%	566	96,1%

In der Einrichtung herrschte insgesamt ein freundliches Klima.

	Indexeinrichtung		Referenzeinrichtungen	
	Anzahl	%	Anzahl	%
Stimmt nicht	0	0,0%	4	0,7%
Stimmt wenig	1	1,5%	10	1,7%
Stimmt mittelmäßig	1	1,5%	34	5,8%
Stimmt ziemlich	16	23,5%	166	28,2%
Stimmt sehr	46	67,6%	360	61,1%
keine Angabe	4	5,9%	15	2,5%
Anzahl Patienten	68	100,0%	589	100,0%
Anteil erreichter Punktzahl an maximal erreichbarer Punktzahl		91,8%		87,8%
Anzahl berücksichtigter Antworten	64	94,1%	574	97,5%

5.6 Schulungen, Vorträge und Beratungen

Gesundheitsprogramm

	Indexeinrichtung		Referenzeinrichtungen	
	Anzahl	%	Anzahl	%
Sehr schlecht	1	1,5%	10	1,7%
Schlecht	0	0,0%	16	2,7%
Mittel	5	7,4%	72	12,2%
Gut	13	19,1%	105	17,8%
Sehr gut	28	41,2%	174	29,5%
nicht teilgenommen	16	23,5%	163	27,7%
keine Angabe	5	7,4%	49	8,3%
Anzahl Patienten	68	100,0%	589	100,0%
Anteil erreichter Punktzahl an maximal erreichbarer Punktzahl		85,6%		77,7%
Anzahl berücksichtigter Antworten	47	69,1%	377	64,0%

Lehrküche / Ernährungsberatung

	Indexeinrichtung		Referenzeinrichtungen	
	Anzahl	%	Anzahl	%
Sehr schlecht	0	0,0%	10	1,7%
Schlecht	0	0,0%	13	2,2%
Mittel	5	7,4%	51	8,7%
Gut	7	10,3%	68	11,5%
Sehr gut	22	32,4%	131	22,2%
nicht teilgenommen	27	39,7%	276	46,9%
keine Angabe	7	10,3%	40	6,8%
Anzahl Patienten	68	100,0%	589	100,0%
Anteil erreichter Punktzahl an maximal erreichbarer Punktzahl		87,5%		77,2%
Anzahl berücksichtigter Antworten	34	50,0%	273	46,3%

Schulungen (z. B. Schlafstörungen, Diabetikerschulung, Stressbewältigung, Raucherentwöhnung)

	Indexeinrichtung		Referenzeinrichtungen	
	Anzahl	%	Anzahl	%
Sehr schlecht	2	2,9%	11	1,9%
Schlecht	4	5,9%	24	4,1%
Mittel	4	5,9%	51	8,7%
Gut	10	14,7%	79	13,4%
Sehr gut	25	36,8%	117	19,9%
nicht teilgenommen	16	23,5%	254	43,1%
keine Angabe	7	10,3%	53	9,0%
Anzahl Patienten	68	100,0%	589	100,0%
Anteil erreichter Punktzahl an maximal erreichbarer Punktzahl		78,9%		73,7%
Anzahl berücksichtigter Antworten	45	66,2%	282	47,9%

Sozial- und Berufsberatung

	Indexeinrichtung		Referenzeinrichtungen	
	Anzahl	%	Anzahl	%
Sehr schlecht	2	2,9%	7	1,2%
Schlecht	0	0,0%	11	1,9%
Mittel	1	1,5%	26	4,4%
Gut	1	1,5%	46	7,8%
Sehr gut	2	2,9%	60	10,2%
nicht teilgenommen	53	77,9%	377	64,0%
keine Angabe	9	13,2%	62	10,5%
Anzahl Patienten	68	100,0%	589	100,0%
Anteil erreichter Punktzahl an maximal erreichbarer Punktzahl		54,2%		73,5%
Anzahl berücksichtigter Antworten	6	8,8%	150	25,5%

Der Umfang der Schulungen, Vorträge und Beratungen war insgesamt zu wenig.

	Indexeinrichtung		Referenzeinrichtungen	
	Anzahl	%	Anzahl	%
Stimmt nicht	33	48,5%	247	41,9%
Stimmt wenig	19	27,9%	120	20,4%
Stimmt mittelmäßig	7	10,3%	104	17,7%
Stimmt ziemlich	2	2,9%	55	9,3%
Stimmt sehr	3	4,4%	18	3,1%
keine Angabe	4	5,9%	45	7,6%
Anzahl Patienten	68	100,0%	589	100,0%
Anteil erreichter Punktzahl an maximal erreichbarer Punktzahl [inverse Punkte]		80,1%		74,0%
Anzahl berücksichtigter Antworten	64	94,1%	544	92,4%

5.7 Behandlungen

I. Behandlungen im engeren Sinne

Gruppentherapie

	Indexeinrichtung		Referenzeinrichtungen	
	Anzahl	%	Anzahl	%
Sehr schlecht	2	2,9%	22	3,7%
Schlecht	4	5,9%	35	5,9%
Mittel	6	8,8%	106	18,0%
Gut	18	26,5%	148	25,1%
Sehr gut	29	42,6%	239	40,6%
nicht teilgenommen	4	5,9%	24	4,1%
keine Angabe	5	7,4%	15	2,5%
Anzahl Patienten	68	100,0%	589	100,0%
Anteil erreichter Punktzahl an maximal erreichbarer Punktzahl		78,8%		74,9%
Anzahl berücksichtigter Antworten	59	86,8%	550	93,4%

Einzelgespräche

	Indexeinrichtung		Referenzeinrichtungen	
	Anzahl	%	Anzahl	%
Sehr schlecht	3	4,4%	12	2,0%
Schlecht	1	1,5%	17	2,9%
Mittel	4	5,9%	48	8,1%
Gut	8	11,8%	105	17,8%
Sehr gut	31	45,6%	346	58,7%
nicht teilgenommen	16	23,5%	41	7,0%
keine Angabe	5	7,4%	20	3,4%
Anzahl Patienten	68	100,0%	589	100,0%
Anteil erreichter Punktzahl an maximal erreichbarer Punktzahl		83,5%		85,8%
Anzahl berücksichtigter Antworten	47	69,1%	528	89,6%

Familien- und Paargespräche

	Indexeinrichtung		Referenzeinrichtungen	
	Anzahl	%	Anzahl	%
Sehr schlecht	0	0,0%	7	1,2%
Schlecht	1	1,5%	4	0,7%
Mittel	0	0,0%	17	2,9%
Gut	1	1,5%	20	3,4%
Sehr gut	3	4,4%	25	4,2%
nicht teilgenommen	56	82,4%	446	75,7%
keine Angabe	7	10,3%	70	11,9%
Anzahl Patienten	68	100,0%	589	100,0%
Anteil erreichter Punktzahl an maximal erreichbarer Punktzahl		80,0%		67,8%
Anzahl berücksichtigter Antworten	5	7,4%	73	12,4%

II. Behandlungen im weiteren Sinne

Arbeitstherapie / Belastungserprobung

	Indexeinrichtung		Referenzeinrichtungen	
	Anzahl	%	Anzahl	%
Sehr schlecht	0	0,0%	4	0,7%
Schlecht	1	1,5%	8	1,4%
Mittel	1	1,5%	18	3,1%
Gut	1	1,5%	24	4,1%
Sehr gut	1	1,5%	21	3,6%
nicht teilgenommen	56	82,4%	437	74,2%
keine Angabe	8	11,8%	77	13,1%
Anzahl Patienten	68	100,0%	589	100,0%
Anteil erreichter Punktzahl an maximal erreichbarer Punktzahl		62,5%		66,7%
Anzahl berücksichtigter Antworten	4	5,9%	75	12,7%

Entspannungstherapien (z. B. Progressive Muskelentspannung, Autogenes Training)

	Indexeinrichtung		Referenzeinrichtungen	
	Anzahl	%	Anzahl	%
Sehr schlecht	0	0,0%	8	1,4%
Schlecht	2	2,9%	24	4,1%
Mittel	5	7,4%	67	11,4%
Gut	16	23,5%	150	25,5%
Sehr gut	29	42,6%	269	45,7%
nicht teilgenommen	12	17,6%	49	8,3%
keine Angabe	4	5,9%	22	3,7%
Anzahl Patienten	68	100,0%	589	100,0%
Anteil erreichter Punktzahl an maximal erreichbarer Punktzahl		84,6%		81,3%
Anzahl berücksichtigter Antworten	52	76,5%	518	87,9%

Kreativtherapien (z. B. Kunst- / Musiktherapie)

	Indexeinrichtung		Referenzeinrichtungen	
	Anzahl	%	Anzahl	%
Sehr schlecht	0	0,0%	8	1,4%
Schlecht	0	0,0%	16	2,7%
Mittel	0	0,0%	49	8,3%
Gut	2	2,9%	100	17,0%
Sehr gut	4	5,9%	202	34,3%
nicht teilgenommen	57	83,8%	180	30,6%
keine Angabe	5	7,4%	34	5,8%
Anzahl Patienten	68	100,0%	589	100,0%
Anteil erreichter Punktzahl an maximal erreichbarer Punktzahl		91,7%		81,5%
Anzahl berücksichtigter Antworten	6	8,8%	375	63,7%

Beschäftigungs- / Ergotherapie (z. B. mit Stoff, Ton, Speckstein)

	Indexeinrichtung		Referenzeinrichtungen	
	Anzahl	%	Anzahl	%
Sehr schlecht	0	0,0%	3	0,5%
Schlecht	0	0,0%	20	3,4%
Mittel	0	0,0%	35	5,9%
Gut	3	4,4%	91	15,4%
Sehr gut	3	4,4%	166	28,2%
nicht teilgenommen	57	83,8%	228	38,7%
keine Angabe	5	7,4%	46	7,8%
Anzahl Patienten	68	100,0%	589	100,0%
Anteil erreichter Punktzahl an maximal erreichbarer Punktzahl		87,5%		81,5%
Anzahl berücksichtigter Antworten	6	8,8%	315	53,5%

III. Behandlungen: Sport- und Bewegungstherapie, Krankengymnastik, physikalische Anwendungen

Sport- und Bewegungstherapie

	Indexeinrichtung		Referenzeinrichtungen	
	Anzahl	%	Anzahl	%
Sehr schlecht	0	0,0%	9	1,5%
Schlecht	0	0,0%	14	2,4%
Mittel	3	4,4%	64	10,9%
Gut	12	17,6%	132	22,4%
Sehr gut	47	69,1%	337	57,2%
nicht teilgenommen	2	2,9%	15	2,5%
keine Angabe	4	5,9%	18	3,1%
Anzahl Patienten	68	100,0%	589	100,0%
Anteil erreichter Punktzahl an maximal erreichbarer Punktzahl		92,7%		84,8%
Anzahl berücksichtigter Antworten	62	91,2%	556	94,4%

Krankengymnastik

	Indexeinrichtung		Referenzeinrichtungen	
	Anzahl	%	Anzahl	%
Sehr schlecht	2	2,9%	10	1,7%
Schlecht	1	1,5%	13	2,2%
Mittel	5	7,4%	39	6,6%
Gut	5	7,4%	76	12,9%
Sehr gut	42	61,8%	236	40,1%
nicht teilgenommen	9	13,2%	174	29,5%
keine Angabe	4	5,9%	41	7,0%
Anzahl Patienten	68	100,0%	589	100,0%
Anteil erreichter Punktzahl an maximal erreichbarer Punktzahl		88,2%		84,4%
Anzahl berücksichtigter Antworten	55	80,9%	374	63,5%

Physikalische Anwendungen (z. B. Wärmebehandlung / Massagen)

	Indexeinrichtung		Referenzeinrichtungen	
	Anzahl	%	Anzahl	%
Sehr schlecht	0	0,0%	3	0,5%
Schlecht	2	2,9%	12	2,0%
Mittel	1	1,5%	31	5,3%
Gut	7	10,3%	104	17,7%
Sehr gut	51	75,0%	398	67,6%
nicht teilgenommen	3	4,4%	25	4,2%
keine Angabe	4	5,9%	16	2,7%
Anzahl Patienten	68	100,0%	589	100,0%
Anteil erreichter Punktzahl an maximal erreichbarer Punktzahl		93,9%		90,2%
Anzahl berücksichtigter Antworten	61	89,7%	548	93,0%

5.8 Information und Aufklärung

Es waren nicht alle an der Behandlung beteiligten Mitarbeiter der Einrichtung über meinen Zustand richtig informiert.

	Indexeinrichtung		Referenzeinrichtungen	
	Anzahl	%	Anzahl	%
Stimmt nicht	31	45,6%	251	42,6%
Stimmt wenig	12	17,6%	123	20,9%
Stimmt mittelmäßig	12	17,6%	94	16,0%
Stimmt ziemlich	9	13,2%	71	12,1%
Stimmt sehr	2	2,9%	30	5,1%
keine Angabe	2	2,9%	20	3,4%
Anzahl Patienten	68	100,0%	589	100,0%
Anteil erreichter Punktzahl an maximal erreichbarer Punktzahl [inverse Punkte]		73,1%		71,7%
Anzahl berücksichtigter Antworten	66	97,1%	569	96,6%

Ich wurde zu spät über organisatorische Veränderungen informiert.

	Indexeinrichtung		Referenzeinrichtungen	
	Anzahl	%	Anzahl	%
Stimmt nicht	47	69,1%	351	59,6%
Stimmt wenig	9	13,2%	108	18,3%
Stimmt mittelmäßig	5	7,4%	60	10,2%
Stimmt ziemlich	4	5,9%	34	5,8%
Stimmt sehr	1	1,5%	16	2,7%
keine Angabe	2	2,9%	20	3,4%
Anzahl Patienten	68	100,0%	589	100,0%
Anteil erreichter Punktzahl an maximal erreichbarer Punktzahl [inverse Punkte]		86,7%		82,7%
Anzahl berücksichtigter Antworten	66	97,1%	569	96,6%

5.9 Organisation

Der Tagesablauf in der Einrichtung war gut geplant.

	Indexeinrichtung		Referenzeinrichtungen	
	Anzahl	%	Anzahl	%
Stimmt nicht	0	0,0%	12	2,0%
Stimmt wenig	2	2,9%	36	6,1%
Stimmt mittelmäßig	7	10,3%	82	13,9%
Stimmt ziemlich	30	44,1%	222	37,7%
Stimmt sehr	26	38,2%	227	38,5%
keine Angabe	3	4,4%	10	1,7%
Anzahl Patienten	68	100,0%	589	100,0%
Anteil erreichter Punktzahl an maximal erreichbarer Punktzahl		80,8%		76,6%
Anzahl berücksichtigter Antworten	65	95,6%	579	98,3%

Die Wartezeiten vor den Untersuchungen und Behandlungen waren zu lang.

	Indexeinrichtung		Referenzeinrichtungen	
	Anzahl	%	Anzahl	%
Stimmt nicht	45	66,2%	389	66,0%
Stimmt wenig	16	23,5%	123	20,9%
Stimmt mittelmäßig	2	2,9%	36	6,1%
Stimmt ziemlich	2	2,9%	19	3,2%
Stimmt sehr	1	1,5%	8	1,4%
keine Angabe	2	2,9%	14	2,4%
Anzahl Patienten	68	100,0%	589	100,0%
Anteil erreichter Punktzahl an maximal erreichbarer Punktzahl [inverse Punkte]		88,6%		87,7%
Anzahl berücksichtigter Antworten	66	97,1%	575	97,6%

Die Wegweiser zu den einzelnen Räumen und Abteilungen der Einrichtung waren klar und eindeutig.

	Indexeinrichtung		Referenzeinrichtungen	
	Anzahl	%	Anzahl	%
Stimmt nicht	2	2,9%	22	3,7%
Stimmt wenig	1	1,5%	25	4,2%
Stimmt mittelmäßig	3	4,4%	75	12,7%
Stimmt ziemlich	27	39,7%	198	33,6%
Stimmt sehr	33	48,5%	258	43,8%
keine Angabe	2	2,9%	11	1,9%
Anzahl Patienten	68	100,0%	589	100,0%
Anteil erreichter Punktzahl an maximal erreichbarer Punktzahl		83,3%		77,9%
Anzahl berücksichtigter Antworten	66	97,1%	578	98,1%

5.10 Entlassung und Vorbereitung auf die Zeit nach der Rehabilitation

Ich wurde darüber informiert, an welchen Nachsorgemaßnahmen ich nach der Entlassung teilnehmen sollte.

	Indexeinrichtung		Referenzeinrichtungen	
	Anzahl	%	Anzahl	%
Stimmt nicht	12	17,6%	95	16,1%
Stimmt wenig	3	4,4%	53	9,0%
Stimmt mittelmäßig	10	14,7%	86	14,6%
Stimmt ziemlich	21	30,9%	164	27,8%
Stimmt sehr	19	27,9%	170	28,9%
keine Angabe	3	4,4%	21	3,6%
Anzahl Patienten	68	100,0%	589	100,0%
Anteil erreichter Punktzahl an maximal erreichbarer Punktzahl		62,3%		61,5%
Anzahl berücksichtigter Antworten	65	95,6%	568	96,4%

Ich wurde bei der Organisation von Nachsorgemaßnahmen nicht ausreichend unterstützt.

	Indexeinrichtung		Referenzeinrichtungen	
	Anzahl	%	Anzahl	%
Stimmt nicht	28	41,2%	249	42,3%
Stimmt wenig	11	16,2%	91	15,4%
Stimmt mittelmäßig	12	17,6%	78	13,2%
Stimmt ziemlich	9	13,2%	92	15,6%
Stimmt sehr	6	8,8%	53	9,0%
keine Angabe	2	2,9%	26	4,4%
Anzahl Patienten	68	100,0%	589	100,0%
Anteil erreichter Punktzahl an maximal erreichbarer Punktzahl [inverse Punkte]		67,4%		67,4%
Anzahl berücksichtigter Antworten	66	97,1%	563	95,6%

Es wurde mit mir nicht besprochen, wie man das Gelernte im Alltag umsetzen kann.

	Indexeinrichtung		Referenzeinrichtungen	
	Anzahl	%	Anzahl	%
Stimmt nicht	28	41,2%	238	40,4%
Stimmt wenig	14	20,6%	101	17,1%
Stimmt mittelmäßig	9	13,2%	99	16,8%
Stimmt ziemlich	9	13,2%	79	13,4%
Stimmt sehr	8	11,8%	51	8,7%
keine Angabe	0	0,0%	21	3,6%
Anzahl Patienten	68	100,0%	589	100,0%
Anteil erreichter Punktzahl an maximal erreichbarer Punktzahl [inverse Punkte]		66,5%		67,4%
Anzahl berücksichtigter Antworten	68	100,0%	568	96,4%

Hat Ihr Arzt ein Abschlussgespräch mit Ihnen geführt?

	Indexeinrichtung		Referenzeinrichtungen	
	Anzahl	%	Anzahl	%
nein	4	5,9%	38	6,5%
ja	64	94,1%	539	91,5%
keine Angabe	0	0,0%	12	2,0%
Anzahl Patienten	68	100,0%	589	100,0%
Anteil erreichter Punktzahl an maximal erreichbarer Punktzahl		94,1%		93,4%
Anzahl berücksichtigter Antworten	68	100,0%	577	98,0%

5.11 Unterbringung und Dienstleistungen

Die Größe und Ausstattung meines Zimmers war sehr gut.

	Indexeinrichtung		Referenzeinrichtungen	
	Anzahl	%	Anzahl	%
Stimmt nicht	2	2,9%	16	2,7%
Stimmt wenig	2	2,9%	13	2,2%
Stimmt mittelmäßig	6	8,8%	57	9,7%
Stimmt ziemlich	26	38,2%	164	27,8%
Stimmt sehr	31	45,6%	327	55,5%
keine Angabe	1	1,5%	12	2,0%
Anzahl Patienten	68	100,0%	589	100,0%
Anteil erreichter Punktzahl an maximal erreichbarer Punktzahl		80,6%		83,5%
Anzahl berücksichtigter Antworten	67	98,5%	577	98,0%

Ich fühlte mich in meinem Zimmer durch Lärm und Unruhe gestört.

	Indexeinrichtung		Referenzeinrichtungen	
	Anzahl	%	Anzahl	%
Stimmt nicht	47	69,1%	440	74,7%
Stimmt wenig	7	10,3%	62	10,5%
Stimmt mittelmäßig	8	11,8%	41	7,0%
Stimmt ziemlich	3	4,4%	19	3,2%
Stimmt sehr	2	2,9%	16	2,7%
keine Angabe	1	1,5%	11	1,9%
Anzahl Patienten	68	100,0%	589	100,0%
Anteil erreichter Punktzahl an maximal erreichbarer Punktzahl [inverse Punkte]		85,1%		88,5%
Anzahl berücksichtigter Antworten	67	98,5%	578	98,1%

Es gab nicht ausreichend Ruhemöglichkeiten für die Patienten.

	Indexeinrichtung		Referenzeinrichtungen	
	Anzahl	%	Anzahl	%
Stimmt nicht	41	60,3%	383	65,0%
Stimmt wenig	13	19,1%	80	13,6%
Stimmt mittelmäßig	5	7,4%	38	6,5%
Stimmt ziemlich	2	2,9%	31	5,3%
Stimmt sehr	6	8,8%	44	7,5%
keine Angabe	1	1,5%	13	2,2%
Anzahl Patienten	68	100,0%	589	100,0%
Anteil erreichter Punktzahl an maximal erreichbarer Punktzahl [inverse Punkte]		80,2%		81,6%
Anzahl berücksichtigter Antworten	67	98,5%	576	97,8%

Die Privatsphäre in der Einrichtung und in meinem Zimmer wurde gewahrt.

	Indexeinrichtung		Referenzeinrichtungen	
	Anzahl	%	Anzahl	%
Stimmt nicht	0	0,0%	20	3,4%
Stimmt wenig	0	0,0%	3	0,5%
Stimmt mittelmäßig	1	1,5%	17	2,9%
Stimmt ziemlich	8	11,8%	85	14,4%
Stimmt sehr	58	85,3%	450	76,4%
keine Angabe	1	1,5%	14	2,4%
Anzahl Patienten	68	100,0%	589	100,0%
Anteil erreichter Punktzahl an maximal erreichbarer Punktzahl		96,3%		91,0%
Anzahl berücksichtigter Antworten	67	98,5%	575	97,6%

Die Duschräume und Toiletten waren hygienisch und sauber.

	Indexeinrichtung		Referenzeinrichtungen	
	Anzahl	%	Anzahl	%
Stimmt nicht	0	0,0%	15	2,5%
Stimmt wenig	0	0,0%	9	1,5%
Stimmt mittelmäßig	3	4,4%	46	7,8%
Stimmt ziemlich	11	16,2%	126	21,4%
Stimmt sehr	53	77,9%	382	64,9%
keine Angabe	1	1,5%	11	1,9%
Anzahl Patienten	68	100,0%	589	100,0%
Anteil erreichter Punktzahl an maximal erreichbarer Punktzahl		93,7%		86,8%
Anzahl berücksichtigter Antworten	67	98,5%	578	98,1%

Das Essen in der Einrichtung war schlecht.

	Indexeinrichtung		Referenzeinrichtungen	
	Anzahl	%	Anzahl	%
Stimmt nicht	53	77,9%	438	74,4%
Stimmt wenig	6	8,8%	63	10,7%
Stimmt mittelmäßig	6	8,8%	43	7,3%
Stimmt ziemlich	0	0,0%	20	3,4%
Stimmt sehr	2	2,9%	16	2,7%
keine Angabe	1	1,5%	9	1,5%
Anzahl Patienten	68	100,0%	589	100,0%
Anteil erreichter Punktzahl an maximal erreichbarer Punktzahl [inverse Punkte]		90,3%		88,2%
Anzahl berücksichtigter Antworten	67	98,5%	580	98,5%

Während des Einrichtungsaufenthaltes gab es zu wenig Angebote, die Freizeit zu gestalten.

	Indexeinrichtung		Referenzeinrichtungen	
	Anzahl	%	Anzahl	%
Stimmt nicht	30	44,1%	295	50,1%
Stimmt wenig	10	14,7%	89	15,1%
Stimmt mittelmäßig	13	19,1%	97	16,5%
Stimmt ziemlich	10	14,7%	61	10,4%
Stimmt sehr	4	5,9%	31	5,3%
keine Angabe	1	1,5%	16	2,7%
Anzahl Patienten	68	100,0%	589	100,0%
Anteil erreichter Punktzahl an maximal erreichbarer Punktzahl [inverse Punkte]		69,4%		74,3%
Anzahl berücksichtigter Antworten	67	98,5%	573	97,3%

Die Leistungen der Einrichtungsverwaltung (z. B. Empfang, Post, Kasse, Reinigungsdienst, Service) waren sehr gut.

	Indexeinrichtung		Referenzeinrichtungen	
	Anzahl	%	Anzahl	%
Stimmt nicht	1	1,5%	13	2,2%
Stimmt wenig	0	0,0%	22	3,7%
Stimmt mittelmäßig	4	5,9%	49	8,3%
Stimmt ziemlich	24	35,3%	161	27,3%
Stimmt sehr	38	55,9%	334	56,7%
keine Angabe	1	1,5%	10	1,7%
Anzahl Patienten	68	100,0%	589	100,0%
Anteil erreichter Punktzahl an maximal erreichbarer Punktzahl		86,6%		83,7%
Anzahl berücksichtigter Antworten	67	98,5%	579	98,3%

5.12 Attraktivität und Empfehlungen

Ich werde diese Einrichtung in jedem Fall meinen Freunden und Bekannten empfehlen.

	Indexeinrichtung		Referenzeinrichtungen	
	Anzahl	%	Anzahl	%
Stimmt nicht	0	0,0%	27	4,6%
Stimmt wenig	2	2,9%	37	6,3%
Stimmt mittelmäßig	4	5,9%	58	9,8%
Stimmt ziemlich	18	26,5%	130	22,1%
Stimmt sehr	41	60,3%	321	54,5%
keine Angabe	3	4,4%	16	2,7%
Anzahl Patienten	68	100,0%	589	100,0%
Anteil erreichter Punktzahl an maximal erreichbarer Punktzahl		87,7%		79,7%
Anzahl berücksichtigter Antworten	65	95,6%	573	97,3%

Für meine Beschwerden wurde genau die richtige Einrichtung ausgesucht.

	Indexeinrichtung		Referenzeinrichtungen	
	Anzahl	%	Anzahl	%
Stimmt nicht	2	2,9%	41	7,0%
Stimmt wenig	6	8,8%	33	5,6%
Stimmt mittelmäßig	5	7,4%	75	12,7%
Stimmt ziemlich	19	27,9%	133	22,6%
Stimmt sehr	34	50,0%	290	49,2%
keine Angabe	2	2,9%	17	2,9%
Anzahl Patienten	68	100,0%	589	100,0%
Anteil erreichter Punktzahl an maximal erreichbarer Punktzahl		79,2%		76,1%
Anzahl berücksichtigter Antworten	66	97,1%	572	97,1%

Insgesamt beurteile ich den Erfolg der Behandlung als ...

	Indexeinrichtung		Referenzeinrichtungen	
	Anzahl	%	Anzahl	%
Sehr gut	19	27,9%	160	27,2%
Gut	36	52,9%	236	40,1%
Befriedigend	4	5,9%	102	17,3%
Ausreichend	4	5,9%	42	7,1%
Mangelhaft	3	4,4%	34	5,8%
keine Angabe	2	2,9%	15	2,5%
Anzahl Patienten	68	100,0%	589	100,0%
Anteil erreichter Punktzahl an maximal erreichbarer Punktzahl		74,2%		69,4%
Anzahl berücksichtigter Antworten	66	97,1%	574	97,5%

6 Prozessqualität

Detailübersicht über die Beantwortung der einzelnen Items

I. Kommunikation mit dem Patienten

Therapieablauf und Information

Wie häufig kam es vor, dass Ihnen Ihre Untersuchungsbefunde und -ergebnisse vom behandelnden Psychotherapeuten/Arzt gar nicht oder nur unverständlich erklärt wurden?

	Indexeinrichtung		Referenzeinrichtungen	
	Anzahl	%	Anzahl	%
Nie	50	73,5%	357	60,6%
Selten	9	13,2%	112	19,0%
Manchmal	3	4,4%	46	7,8%
Oft	2	2,9%	19	3,2%
War die Regel / immer	1	1,5%	29	4,9%
keine Angabe	3	4,4%	26	4,4%
Anzahl Patienten	68	100,0%	589	100,0%
Anzahl relevanter Antworten	65 / 68	95,6%	563 / 589	95,6%
Anzahl erfüllter Prozesskriterien	59 / 65	90,8%	469 / 563	83,3%
Anzahl nicht erfüllter Prozesskriterien	6 / 65	9,2%	94 / 563	16,7%
Anzahl nicht relevanter Antworten	3 / 68	4,4%	26 / 589	4,4%

Information und Beteiligung

Hat Ihr behandelnder Arzt bzw. Psychotherapeut Ziele der Rehabilitation mit Ihnen vereinbart?

	Indexeinrichtung		Referenzeinrichtungen	
	Anzahl	%	Anzahl	%
Ja	54	79,4%	443	75,2%
Nein	12	17,6%	121	20,5%
keine Angabe	2	2,9%	25	4,2%
Anzahl Patienten	68	100,0%	589	100,0%
Anzahl relevanter Antworten	66 / 68	97,1%	564 / 589	95,8%
Anzahl erfüllter Prozesskriterien	54 / 66	81,8%	443 / 564	78,5%
Anzahl nicht erfüllter Prozesskriterien	12 / 66	18,2%	121 / 564	21,5%
Anzahl nicht relevanter Antworten	2 / 68	2,9%	25 / 589	4,2%

Hat Ihr behandelnder Arzt bzw. Psychotherapeut zu Beginn der Rehabilitation Ihren Therapieplan mit Ihnen besprochen?

	Indexeinrichtung		Referenzeinrichtungen	
	Anzahl	%	Anzahl	%
Ja, ausführlich	49	72,1%	335	56,9%
Ja, oberflächlich	12	17,6%	163	27,7%
Nein	5	7,4%	70	11,9%
keine Angabe	2	2,9%	21	3,6%
Anzahl Patienten	68	100,0%	589	100,0%
Anzahl relevanter Antworten	66 / 68	97,1%	568 / 589	96,4%
Anzahl erfüllter Prozesskriterien	49 / 66	74,2%	335 / 568	59,0%
Anzahl nicht erfüllter Prozesskriterien	17 / 66	25,8%	233 / 568	41,0%
Anzahl nicht relevanter Antworten	2 / 68	2,9%	21 / 589	3,6%

Wurde Ihnen zu den einzelnen therapeutischen Maßnahmen erklärt, wofür sie gut waren?

	Indexeinrichtung		Referenzeinrichtungen	
	Anzahl	%	Anzahl	%
Ja, zu allen	35	51,5%	231	39,2%
Ja, zu einigen	22	32,4%	240	40,7%
Nein, zu keinen	8	11,8%	95	16,1%
keine Angabe	3	4,4%	23	3,9%
Anzahl Patienten	68	100,0%	589	100,0%
Anzahl relevanter Antworten	65 / 68	95,6%	566 / 589	96,1%
Anzahl erfüllter Prozesskriterien	57 / 65	87,7%	471 / 566	83,2%
Anzahl nicht erfüllter Prozesskriterien	8 / 65	12,3%	95 / 566	16,8%
Anzahl nicht relevanter Antworten	3 / 68	4,4%	23 / 589	3,9%

Haben Sie Informationen über weiterführende Behandlungsmöglichkeiten erhalten?

	Indexeinrichtung		Referenzeinrichtungen	
	Anzahl	%	Anzahl	%
Ja	45	66,2%	382	64,9%
Nein	20	29,4%	178	30,2%
keine Angabe	3	4,4%	29	4,9%
Anzahl Patienten	68	100,0%	589	100,0%
Anzahl relevanter Antworten	65 / 68	95,6%	560 / 589	95,1%
Anzahl erfüllter Prozesskriterien	45 / 65	69,2%	382 / 560	68,2%
Anzahl nicht erfüllter Prozesskriterien	20 / 65	30,8%	178 / 560	31,8%
Anzahl nicht relevanter Antworten	3 / 68	4,4%	29 / 589	4,9%

II. Therapieablauf

Therapieablauf und Information

Wie häufig kam es vor, dass Ihr behandelnder Psychotherapeut so gehetzt war, dass er keine Zeit für Sie hatte?

	Indexeinrichtung		Referenzeinrichtungen	
	Anzahl	%	Anzahl	%
Nie	44	64,7%	408	69,3%
Selten	9	13,2%	104	17,7%
Manchmal	9	13,2%	38	6,5%
Oft	3	4,4%	16	2,7%
War die Regel / immer	0	0,0%	2	0,3%
keine Angabe	3	4,4%	21	3,6%
Anzahl Patienten	68	100,0%	589	100,0%
Anzahl relevanter Antworten	65 / 68	95,6%	568 / 589	96,4%
Anzahl erfüllter Prozesskriterien	53 / 65	81,5%	512 / 568	90,1%
Anzahl nicht erfüllter Prozesskriterien	12 / 65	18,5%	56 / 568	9,9%
Anzahl nicht relevanter Antworten	3 / 68	4,4%	21 / 589	3,6%

Wie häufig kam es vor, dass sich Ihre Behandlungstermine überschritten haben?

	Indexeinrichtung		Referenzeinrichtungen	
	Anzahl	%	Anzahl	%
Nie	26	38,2%	336	57,0%
Selten	21	30,9%	149	25,3%
Manchmal	13	19,1%	69	11,7%
Oft	6	8,8%	16	2,7%
War die Regel / immer	1	1,5%	2	0,3%
keine Angabe	1	1,5%	17	2,9%
Anzahl Patienten	68	100,0%	589	100,0%
Anzahl relevanter Antworten	67 / 68	98,5%	572 / 589	97,1%
Anzahl erfüllter Prozesskriterien	47 / 67	70,1%	485 / 572	84,8%
Anzahl nicht erfüllter Prozesskriterien	20 / 67	29,9%	87 / 572	15,2%
Anzahl nicht relevanter Antworten	1 / 68	1,5%	17 / 589	2,9%

Wie häufig kam es vor, dass Ihr behandelnder Psychotherapeut für Sie nicht erreichbar war, obwohl Sie ihn dringend gebraucht hätten?

	Indexeinrichtung		Referenzeinrichtungen	
	Anzahl	%	Anzahl	%
Nie	53	77,9%	440	74,7%
Selten	6	8,8%	81	13,8%
Manchmal	2	2,9%	24	4,1%
Oft	2	2,9%	12	2,0%
War die Regel / immer	0	0,0%	6	1,0%
keine Angabe	5	7,4%	26	4,4%
Anzahl Patienten	68	100,0%	589	100,0%
Anzahl relevanter Antworten	63 / 68	92,6%	563 / 589	95,6%
Anzahl erfüllter Prozesskriterien	59 / 63	93,7%	521 / 563	92,5%
Anzahl nicht erfüllter Prozesskriterien	4 / 63	6,3%	42 / 563	7,5%
Anzahl nicht relevanter Antworten	5 / 68	7,4%	26 / 589	4,4%

Wie häufig kam es vor, dass die Sie behandelnden Psychotherapeuten wechselten?

	Indexeinrichtung		Referenzeinrichtungen	
	Anzahl	%	Anzahl	%
Nie	51	75,0%	388	65,9%
Selten	7	10,3%	85	14,4%
Manchmal	3	4,4%	58	9,8%
Oft	3	4,4%	28	4,8%
War die Regel / immer	0	0,0%	6	1,0%
keine Angabe	4	5,9%	24	4,1%
Anzahl Patienten	68	100,0%	589	100,0%
Anzahl relevanter Antworten	64 / 68	94,1%	565 / 589	95,9%
Anzahl erfüllter Prozesskriterien	58 / 64	90,6%	473 / 565	83,7%
Anzahl nicht erfüllter Prozesskriterien	6 / 64	9,4%	92 / 565	16,3%
Anzahl nicht relevanter Antworten	4 / 68	5,9%	24 / 589	4,1%