



Betreutes Wohnen
 Uferstraße 19
 72202 Nagold
 Telefon (07452) 8438-0
 Telefax (07452) 8438-19
 Seniorenzentrum.Nagold@
 Martha-Maria.de
 www.Martha-Maria.de

Einrichtungen von Martha-Maria im Überblick

So finden Sie uns

Mit öffentlichen Verkehrsmitteln

Bahn über Horb oder Pforzheim bis Bahnhof Nagold, von dort mit dem Linienbus zum Busbahnhof Nagold. Oder S-Bahn bis Herrenberg, von dort mit dem Linienbus bis zum Busbahnhof Nagold.

Mit dem Auto

Bundesstraße 28 aus Richtung Freudenstadt: im Kreisverkehr zweite Ausfahrt, vor der Tankstelle links, durchfahren bis Ende der Straße.

Bundesstraße 463 aus Richtung Calw: an der ersten Ampel links, durch den Tunnel, im Kreisverkehr zweite Ausfahrt, durch den Tunnel und im zweiten Kreisverkehr zweite Ausfahrt bis Kreisverkehr beim Edeka-Markt, zweite Ausfahrt und im vierten Kreisverkehr die erste Abfahrt Richtung Altensteig. An der Tankstelle rechts durchfahren.

Bundesstraße 28 aus Richtung Herrenberg: an der Ampel Richtung Freudenstadt, im Kreisverkehr erste Ausfahrt, vor der Tankstelle links, durchfahren bis Ende der Straße.

Betreutes Wohnen
 Martha-Maria
 Nagold

Freude leben.

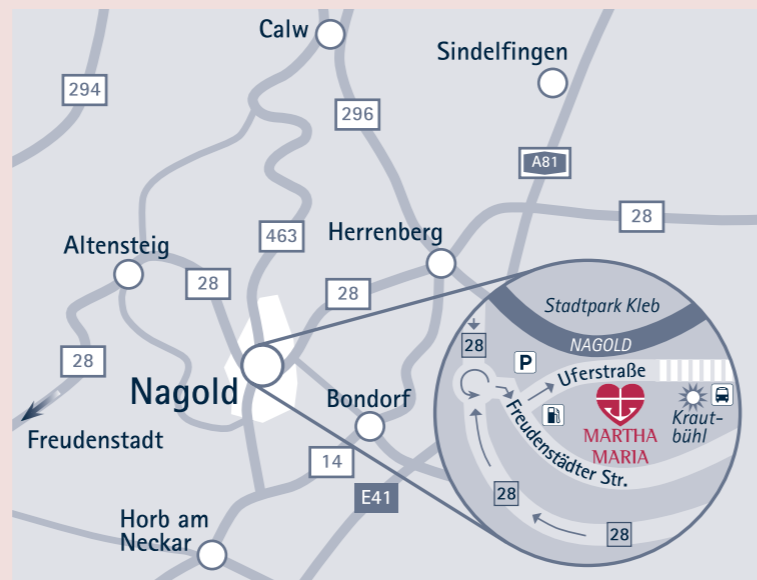


MARTHA
 MARIA

Unternehmen
 Menschlichkeit

Foto:
 BilderBox.com
 Birgit Betzelt

Stand:
 April 2019



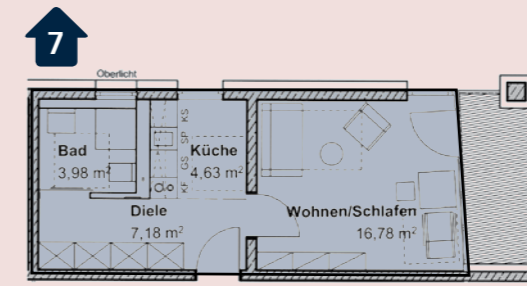
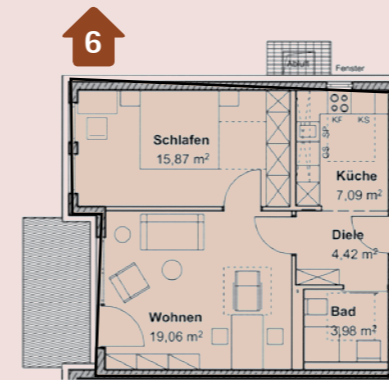
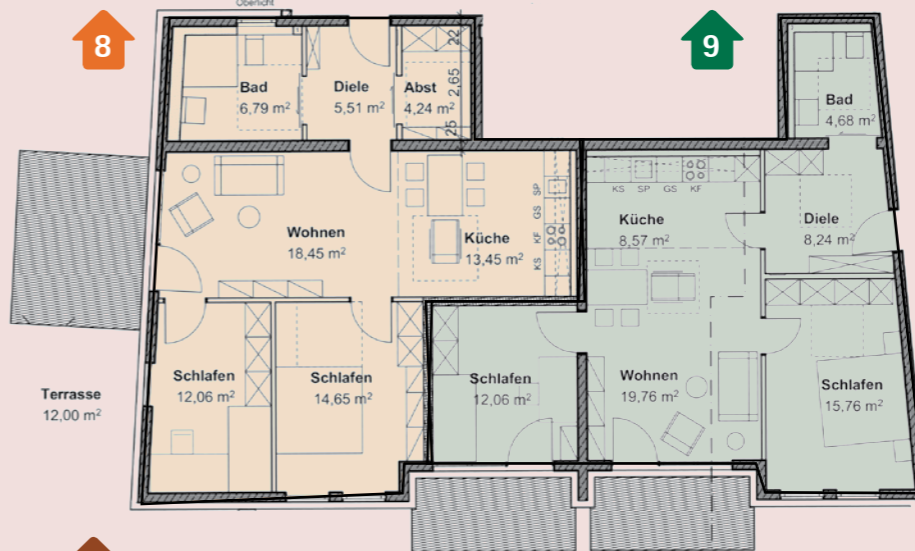
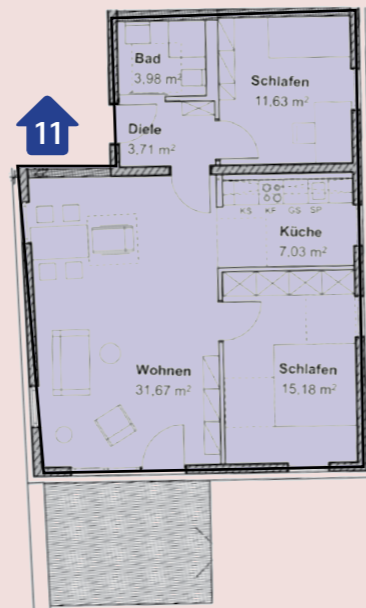
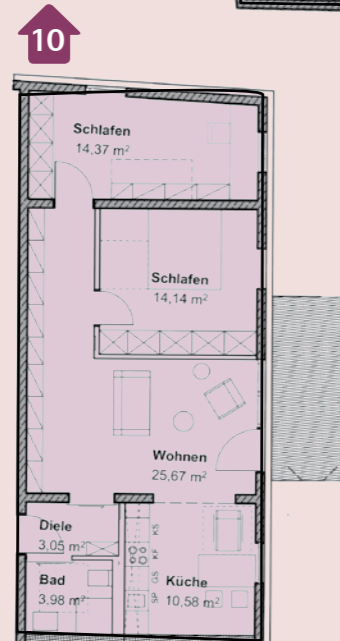
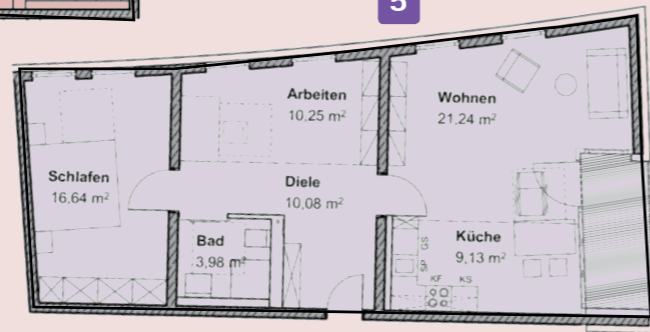
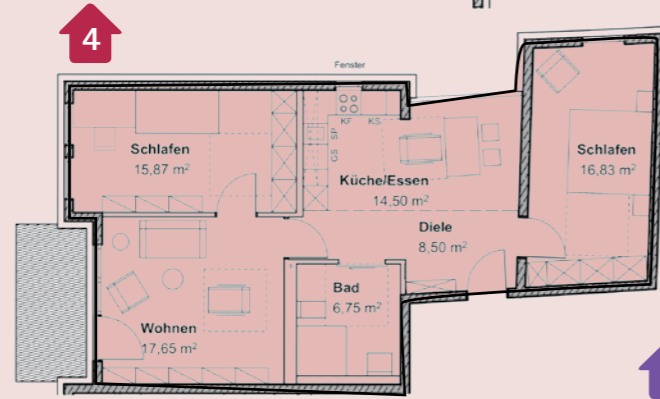
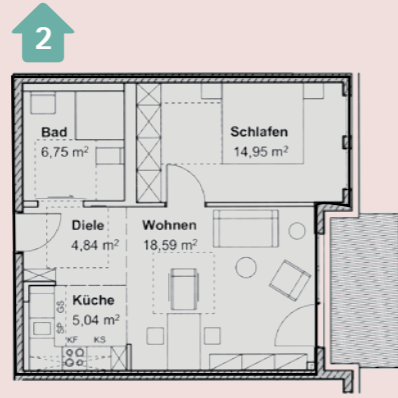
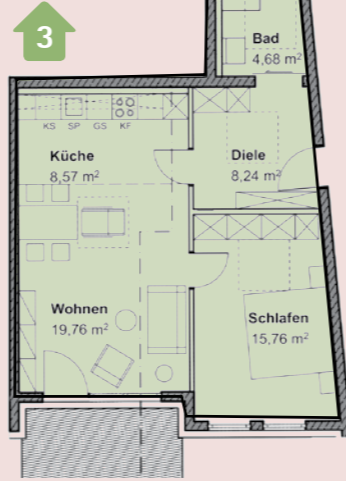
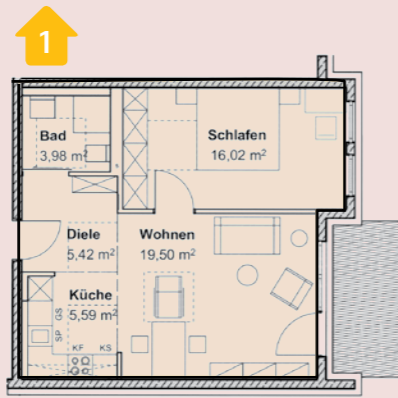
MARTHA
 MARIA

Unternehmen
 Menschlichkeit



Wohnungsgrößen:

- 1 **Wohnung Typ 1:**
53,66 qm
- 2 **Wohnung Typ 2:**
53,32 qm
- 3 **Wohnung Typ 3:**
60,16 qm
- 4 **Wohnung Typ 4:**
83,25 qm
- 5 **Wohnung Typ 5:**
74,02 qm
- 6 **Wohnung Typ 6:**
74,02 qm
- 7 **Wohnung Typ 7:**
84,98 qm
- 8 **Wohnung Typ 8:**
81,15 qm
- 9 **Wohnung Typ 9:**
75,37 qm
- 10 **Wohnung Typ 10:**
75,79 qm
- 11 **Wohnung Typ 11:**
79,20 qm



Die Ausstattung

- Bad mit Dusche und WC
- Notrufanlage
- Gegensprechanlage zur Haustür
- Radio- und Fernsehanschluss
- Balkon oder Terrasse
- Kellerabteil
- Fahrradkeller
- Waschraum mit Waschmaschine und Wäschetrockner
- Parkplätze auf Anfrage

Die Grundpauschale

Für die folgenden Leistungen berechnen wir zusätzlich zur Miete und zu

den Nebenkosten eine monatliche Grundpauschale:

- Eine kompetente Person als Anlaufstelle für alle Leistungen des Hauses
- Feste Sprechzeiten und nach Vereinbarung
- Ansprechpartner für alle mit der Wohnanlage in Verbindung stehenden Personen und Organisationen
- Auskunft und Beratung in Fragen des täglichen Lebens oder persönlicher Probleme
- Beratungsleistungen, zum Beispiel in Gesundheits- und Ernährungsfragen, zum Pflegeversicherungsgesetz und beim Verfassen von Anträgen
- Allgemeine Hilfestellung bei Kontakten mit Behörden und Ämtern
- Beratung über ambulante, teilstationäre und stationäre Leistungen
- Besuchsdienste
- Kulturelle Veranstaltungen im Haus und im Seniorenzentrum
- Vermittlung von weiteren Leistungen, die gegen separate Gebühren gebucht werden können
- Kulturelle Veranstaltungen im Haus oder im Seniorenzentrum wie zum Beispiel: wöchentlicher Gottesdienst oder Bibelstunde, Vorträge, Feste und Konzerte nach Jahreskalender



Die Mietpreise sowie die Preise für die Grundpauschale entnehmen Sie bitte aus der beigelegten Preisliste oder informieren Sie sich auf unserer Homepage unter:

www.Martha-Maria.de