

MARTHA
MARIA

Unternehmen
Menschlichkeit

Seniorenzentrum Martha-Maria Nürnberg

Die Lebensfreude bleibt

Seniorenwohnanlage Martha-Maria
Stadenstraße 93 a

Über uns



Im Grünen und doch in der Stadt

Die Seniorenwohnanlage Martha-Maria liegt am Stadtrand von Nürnberg und ist direkt verbunden mit dem Seniorenzentrum Martha-Maria. In unmittelbarer Nachbarschaft befindet sich das Krankenhaus Martha-Maria.

Die Bewohnerinnen und Bewohner können am gottesdienstlichen und kulturellen Leben der nahen Eben-Ezer-Kirche teilnehmen. Seelsorgerinnen und Seelsorger kommen auf Wunsch ins Haus.

Gepflegte, rollstuhlgerechte Wege führen durch das Parkgelände des Diakoniewerkes, in den nahegelegenen Wald und in die Kleingartenanlagen. Die Wege sind eben und gut geeignet für Spaziergänge. Viele Bänke laden zum Ausruhen ein. Rund 150 Meter Fußweg führen zur Bushaltestelle „Krankenhaus Martha-Maria“. Ein kleiner Einkaufsladen befindet sich in der Seniorenwohnanlage.



**MARTHA
MARIA**

Unternehmen
Menschlichkeit

*Was wir Ihnen
im Betreuten
Wohnen bieten*



*Was die
Grundpauschale
beinhaltet*



**Alles
was man
zum Leben
braucht**

- Café mit Einkaufsmöglichkeit
- Friseur
- Apothekenservice
- Büro des Sozialen Dienstes
- Aktionsparcours

Wahlleistungen wie zum Beispiel Essen, Wohnungsreinigung und Wäscheservice können individuell gebucht werden.

Das Leben in der Seniorenwohnanlage Martha-Maria gibt Ihnen die Sicherheit, im Notfall immer jemand zur Seite zu haben. Regelleistungen im Rahmen der Grundpauschale sind:

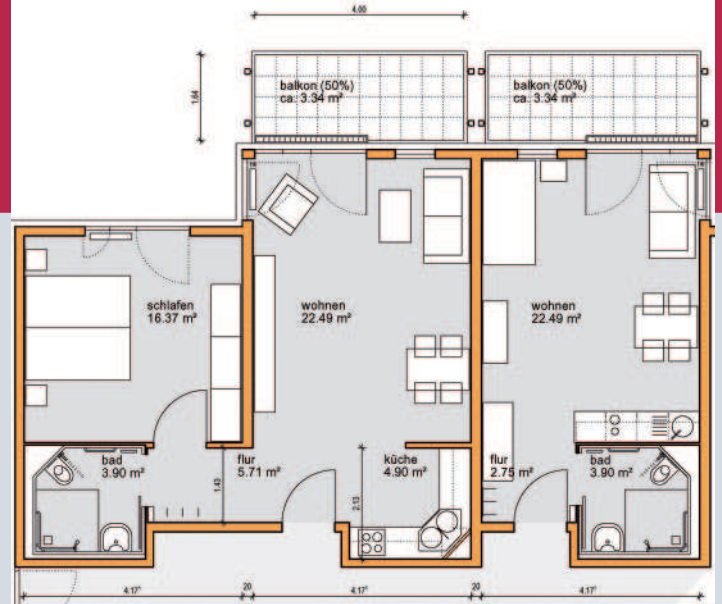
- Notrufbereitschaft rund um die Uhr
- Beratungsleistungen zum Beispiel in Gesundheits- und Ernährungsfragen, zum Pflegeversicherungsgesetz, beim Verfassen von Anträgen, Behördenverkehr und so weiter
- Eine Hausleitung als kompetente Anlaufstelle für alle Leistungen des Hauses
- Möglichkeit zur Teilnahme an den Veranstaltungen des Seniorenzentrums

Wie die Wohnungen ausgestattet sind



- Ein- oder Zwei-Zimmer-Wohnung mit Einbauküche
- Bad mit Dusche und WC
- Notrufanlage
- Gegensprechanlage zur Haustür
- Anschluss für Radio und Fernsehgerät
- Übertragungen von Andachten und Gottesdiensten
- Balkon (Ost oder West)
- Kellerabteil

Alle Wohnungen sind auf altersgerechtes Wohnen ausgerichtet und barrierefrei. Das bedeutet, dass Sie in Ihrer Wohnung auch mit einem Rollstuhl oder Gehwagen alles gut erreichen können.



Wie Sie uns finden



Sie erreichen uns gut mit öffentlichen Verkehrsmitteln. Die Buslinie 46 fährt vor dem Krankenhaus ab und bringt Sie direkt bis in die Innenstadt, „Heilig-Geist-Spital“. Ein Taxistand ist direkt vor dem Krankenhaus. Der Besucher-Parkplatz befindet sich in unmittelbarer Nähe.



*Sie haben noch
Fragen?*



Wenn Sie weitere Informationen zur Seniorenwohnanlage Martha-Maria wünschen, setzen Sie sich bitte mit uns in Verbindung. Wir freuen uns auf Sie und stellen Ihnen gerne unser Haus vor.

Kontaktadresse:

Seniorenwohnanlage Martha-Maria
Stadenstraße 93 a
90491 Nürnberg

Telefon: (0911) 959-1671

Telefax: (0911) 959-1669

E-Mail: Seniorenzentrum.Nuernberg@Martha-Maria.de

Internet: www.Martha-Maria.de

Diakonie 